



VÁNOČNÍ AUKCE

ČTVRTEK 12. 12. 2024

VÁNOČNÍ AUKCE | 216. AUKCE

se koná ve čtvrtek

12. prosince 2024 v 18:00

Rezidence Ostrovní,

Ostrovní 222/8, Praha 1

PRŮBĚH AUKCE

VÝTVARNÉ UMĚNÍ

1–373

- Oldřich Kulháněk

65–74

- Karel Demel

176–182

- Asiatka

235–248

- Humor

349–357

- Zdeněk Vlach

358–364

- Litografická díla v Říčn

366–373

FOTOGRAFIE

374–384

VÝSTAVA DRAŽENÝCH DĚL

AUKČNÍ SÍŇ VLTAVÍN, MASARYKOVO NÁBŘ. 36, PRAHA 1

02. 12. 2024 - 06. 12. 2024 | 10–12 13–18

09. 12. 2024 - 11. 12. 2024 | 10–12 13–18

12. 12. 2024 | 10–12 13–15

Vydražiteli je účtována k vydražené ceně provize ve výši 24% včetně DPH

On line katalog na www.galerie-vltavin.cz s možností prvního podání do 12. 12. 2024 do 15.00.

Možnost zúčastnit se aukce, která bude přenášena do vašeho zařízení v reálném čase na livebid.cz

Livebid.



78. Josef Lada

KONTAKTNÍ INFORMACE

Robert Hédervári

robert.hedervari@galerie-vltavin.cz
+420 603 451 892

Recepce (platba, výdej děl)
Mgr. Lucie Klíngerová

aukce@galerie-vltavin.cz
+420 224 930 340

Všeobecné informace
Darina Čiháková

info@galerie-vltavin.cz
+420 739 071 594

Vedoucí aukce, licitátor
Ing. Bohuslav Hybrant, MBA

bhybrant@galerie-vltavin.cz

Expedice
Lukáš Čejka

expedice.art@galerie-vltavin.cz

Galerie

Ivana Hurtová

Antikvariát Dlážděná

Tomáš Hédervári, Lukáš Rozehnal

Antikvariát Ostrovní

Iveta Svobodová, Jiří Štika

antiquari.at Radhošťská

Katerina Popovická

NumArt.cz

Jakub Majoroš

nabrezi@galerie-vltavin.cz

+420 604 215 296

antikvariat.dlazdena@seznam.cz

+420 603 266 486

antikvariat-vltavin@email.cz

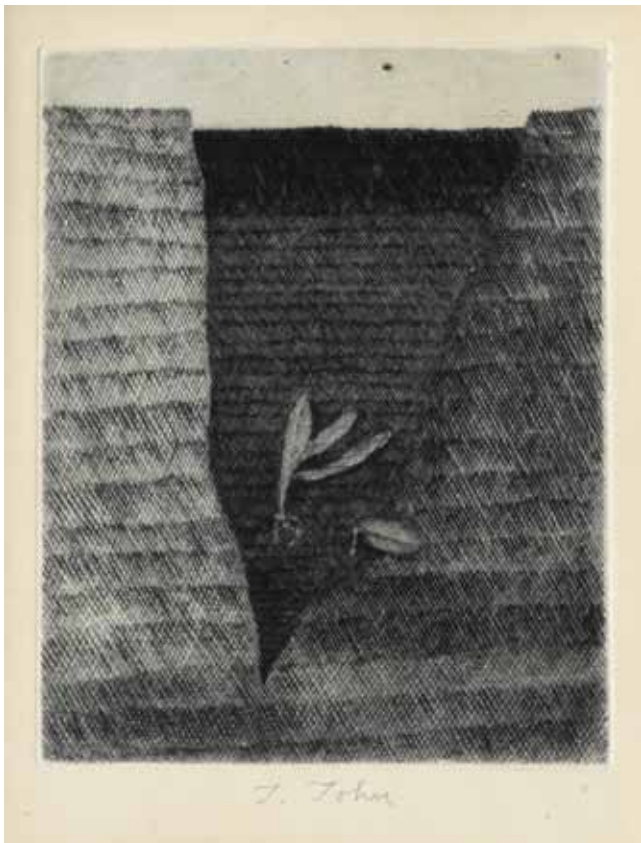
+420 605 285 471

info@antiquari.at

+420 734 258 869

info@numart.cz

+420 720 380 054



1



3



2

1. Jiří John (1923–1972)

Semínko

suchá jehla, 12,7 x 9,7 cm, pasparta, zažloutlý papír

PROVENIENCE: Antikvariát Ostrovní

1 500 Kč
(€ 63)

2. Jiří John (1923–1972)

Jádro

suchá jehla, 14,1 x 9,8 cm, zažloutlý, zvlněný papír

PROVENIENCE: Antikvariát Ostrovní

1 500 Kč
(€ 63)

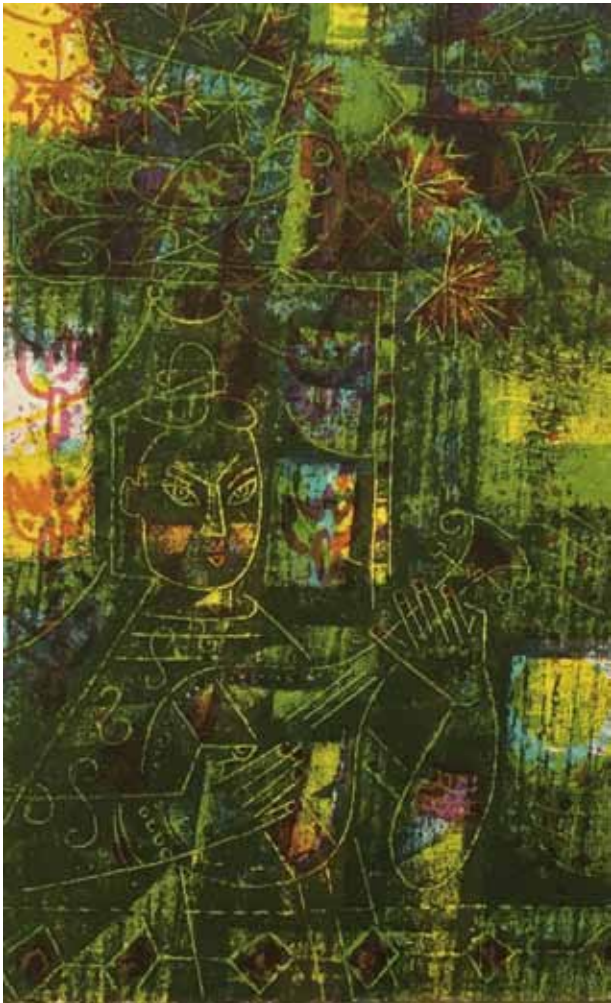
3. Jiří John (1923–1972)

Vějíčka

suchá jehla, 1969, 11,4 x 7,2 cm, sign. PD Jiří John 69, při okrajích lehce zažloutlý papír, skvrna na papíře

PROVENIENCE: Antikvariát Ostrovní

2 500 Kč
(€ 105)



4



6



5

4. Zdeněk Sklenář (1910–1986)

Hudebník

litografie, 21 x 12,7 cm, sign. PD Sklenář

2 000 Kč
(€ 84)

5. Zdeněk Sklenář (1910–1986)

Ex libris František Nový

litografie, 1971, 11,5 x 8,5 cm, sign. DU Sklenář 71

2 000 Kč
(€ 84)

6. Jitka a Květa Válovy

PF 1979

suchá jehla, 1978, 10,5 x 7 cm, sign. J + K Válovy, č. 12/20

2 500 Kč
(€ 105)



7

7. Vincenc Hložník (1919–1997)

Sen

lept, 1970-71, 24 x 15,5cm, sign. DU V.
Hložník 1970-71, č. 28/105

1 800 Kč
(€ 75)



8

8. Vladimír Jarcovjác (1924–2007)

Setkání žvlů

lept, 1981, 26 x 20,5cm, sign. DU VI.
Jarcovjác 81, č. 81/100
PROVENIENCE: Antikvariát Dlážděná

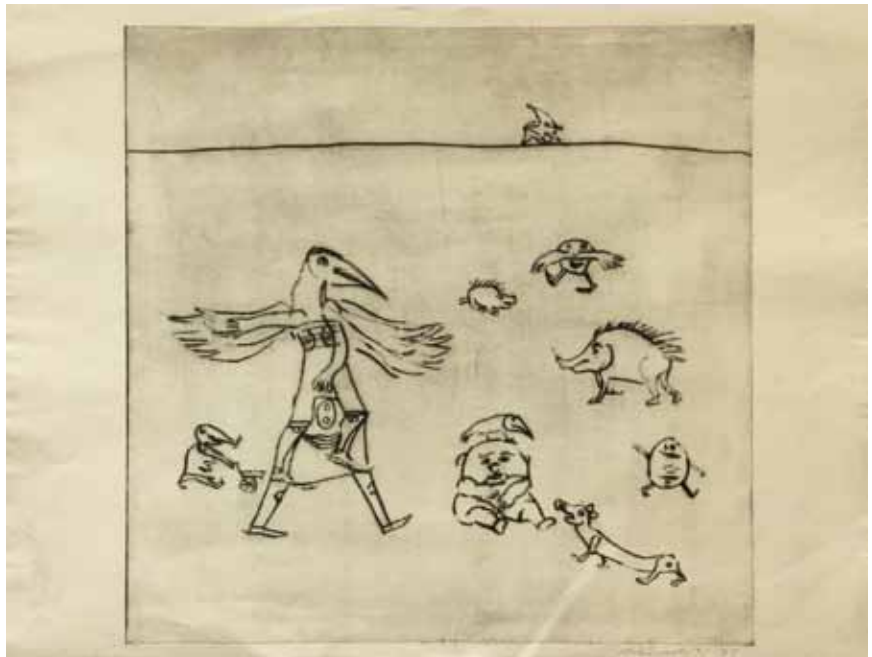
2 000 Kč
(€ 84)

9. Jiří Načeradský (1939–2014)

Výletníci

lept, 1971, 49 x 50 cm, sign. PD Načeradský
71

4 000 Kč
(€ 167)



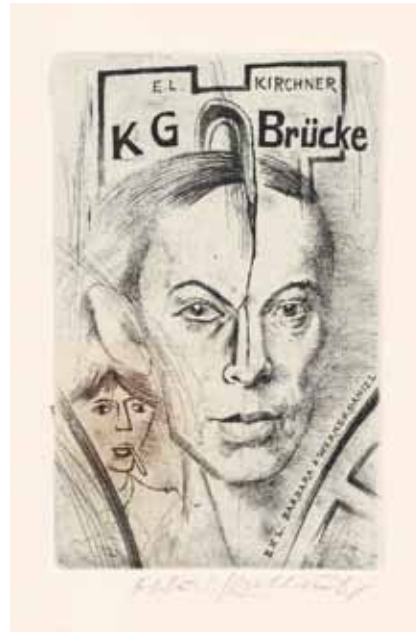
9



10



12



14



11



13



15

10. Oldřich Kulhánek (1940–2013)

Rembrandt

lept, 2007, 13,5 x 8,5cm, sign. DU Oldřich Kulhánek 07

PROVENIENCE: Antikvariát Ostrovní

2 000 Kč
(€ 84)

11. Oldřich Kulhánek (1940–2013)

Francisco Goya

lept, 1996, 14 x 9,5cm, sign. DU Oldřich Kulhánek 96

PROVENIENCE: Antikvariát Ostrovní

2 000 Kč
(€ 84)

12. Oldřich Kulhánek (1940–2013)

Peter Brueghel

lept, 1987, 14 x 8,5cm, sign. DU Oldřich Kulhánek 87

PROVENIENCE: Antikvariát Ostrovní

2 000 Kč
(€ 84)

13. Oldřich Kulhánek (1940–2013)

Edvard Munch

barevný lept, 1985, 13,5 x 8,5cm, sign. DU Oldřich Kulhánek 85

PROVENIENCE: Antikvariát Ostrovní

2 000 Kč
(€ 84)

14. Oldřich Kulhánek (1940–2013)

E.L. Kirchner

barevný lept, 1987, 13,5 x 8,5cm, sign. DU Oldřich Kulhánek 87

PROVENIENCE: Antikvariát Ostrovní

2 000 Kč
(€ 84)

15. Oldřich Kulhánek (1940–2013)

Egon Schiele

barevný lept, 1986, 14 x 8,5cm, sign. DU Oldřich Kulhánek 86

PROVENIENCE: Antikvariát Ostrovní

2 000 Kč
(€ 84)



16. Oldřich Kulhánek (1940–2013)

Back

lept, 1968, 38,5 x 20,8cm, sign. PD Oldřich Kulhánek 1968

PROVENIENCE: Antikvariát Ostrovní

13 000 Kč
(€ 542)

16

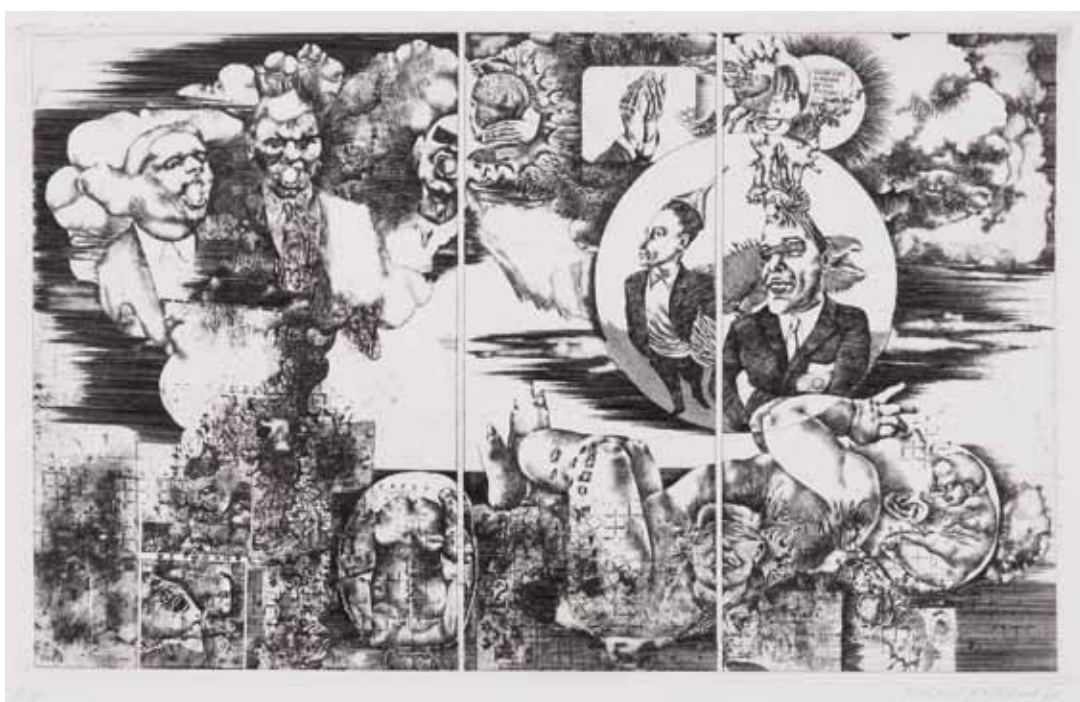
17. Oldřich Kulhánek (1940–2013)

There goes a vision of the future !

lept, 1968, 30,8 x 49,5 cm, sign. PD Oldřich Kulhánek 68, autorský tisk

PROVENIENCE: Antikvariát Ostrovní

13 000 Kč
(€ 542)



17

JAROSLAV RÓNA

je významný český sochař, malíř, kreslíř a scénograf, známý svým osobitým stylem kombinujícím expresionismus, surrealismus a prvky grotesky. Je jedním ze zakládajících členů umělecké skupiny Tvrdohlaví, která vznikla v roce 1987 a hrála klíčovou roli v českém výtvarném umění na konci 20. století. Róna se proslavil zejména sochařskými realizacemi ve veřejném prostoru, z nichž nejznámější je bronzová socha Franze Kafky v Praze, která zaujme svou snovou a surrealistickou formou. Jeho díla často odrážejí zájem o filozofii, historii a existenciální témata, přičemž využívají temnou atmosféru i groteskní prvky. Kromě sochařství se věnuje i malbě, která je charakteristická expresivními barvami a fantastickými motivy. Jeho tvorba je silně ovlivněna osobním viděním světa, často inspirovaným literaturou, sci-fi a mytologií.



47/100 „Padající anděl“ Róna 02

18



A.T. Noc na prérii Róna 12

19



A.T. Na lovu Róna 13

20



A.T. Sedící torzo Róna 81

21

18. Jaroslav Róna (1957)

Padající anděl

litografie, 2002, 26,5 x 37,2 cm, sign. PD JRóna 02, 47/100, mírně zašpiněný, pokrčený a při pravém horním rohu mimo tisk natržený papír

PROVENIENCE: Antikvariát Dlážďená

4 000 Kč
(€ 167)

19. Jaroslav Róna (1957)

Noc na prérii

lept, 1982, 18 x 30 cm, sign. PD JRóna 82, autorský tisk

PROVENIENCE: získáno v ateliéru autora, Antikvariát Dlážďená

5 200 Kč
(€ 217)

20. Jaroslav Róna (1957)

Na lovu

lept, 1983, 24,5 x 32,5 cm, sign. PD JRóna 83, autorský tisk

PROVENIENCE: získáno v ateliéru autora, Antikvariát Dlážďená

5 500 Kč
(€ 230)

21. Jaroslav Róna (1957)

Sedící torzo

suchá jehla, 1981, 31,5 x 24,8 cm, sign. PD JRóna 81, autorský tisk

PROVENIENCE: získáno v ateliéru autora, Antikvariát Dlážďená

5 800 Kč
(€ 242)



22

22. Jan Švankmajer (1934)

Přírodopis č. 5

lept, 1973, 69 x 54 cm, sign. DU Švankmajer J. 73, č. 22/65

LITERATURA: Jan Švankmajer, Grafika:soupis díla 1972-2023, č. 10

29 000 Kč
(€ 1209)



23

23. Jan Švankmajer (1934)

Přírodopis č. 7

lept, 1973, 64 x 49,5cm, sign. DU Švankmajer J. 73, č. 21/65, český režisér, výtvarník a animátor. Studoval scénografii na Vyšší škole uměleckého průmyslu v Praze v Křižovnické ulici u profesora Richarda Landera a obor režie a scénografie na katedře loutek Divadelní fakulty Akademie múzických umění v Praze. Je významným představitelem českého surrealismu, jehož myšlenky rozvinul do podoby výtvarné i filmové nezaměnitelným a světově oceňovaným způsobem. Patří k málu českých umělců, jejichž jméno se pravidelně objevuje v respektovaných světových výstavních síních. Často své výtvary tvoří formou koláže, skládáním nesourodých částí do nových, překvapivých celků a bizarních tělesných forem

LITERATURA: Jan Švankmajer, Grafika:soupis díla 1972-2023, č. 12

29 000 Kč
(€ 1 209)



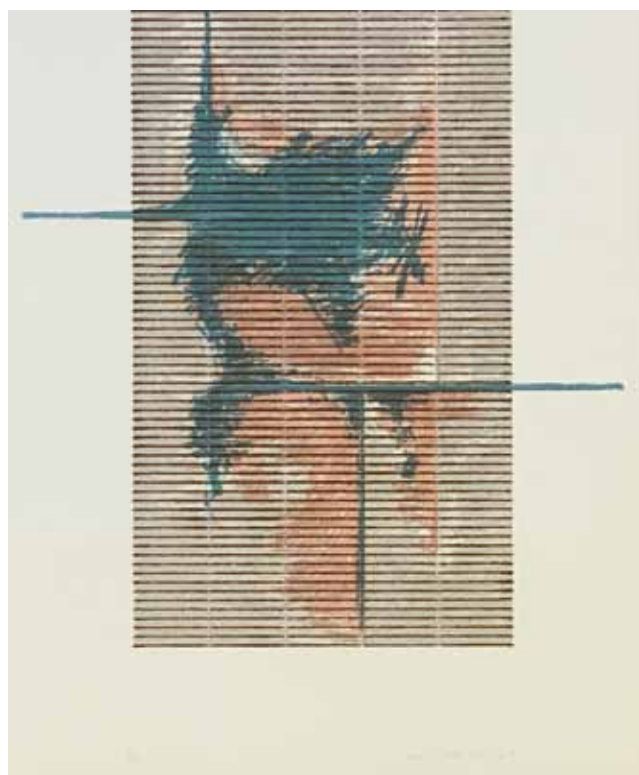
24



26



25



27

24. Josef Hampl (1932–2019)

Kompozice I

litografie, 1981, 45 x 30 cm, sign. PD Jos. Hampl 81, č. 4/23

3 500 Kč
(€ 146)

26. Josef Hampl (1932–2019)

Kompozice III

litografie, 1981, 42 x 41 cm, sign. PD Jos. Hampl 81, č. 4/23

3 500 Kč
(€ 146)

25. Josef Hampl (1932–2019)

Kompozice II

litografie, 1981, 47 x 33 cm, sign. PD Jos. Hampl 81, č. 4/23

3 500 Kč
(€ 146)

27. Josef Hampl (1932–2019)

Kompozice IV

litografie, 1981, 43 x 41 cm, sign. PD Jos. Hampl 81, č. 4/21

3 500 Kč
(€ 146)



28

28. Radoslav Kratina (1928–1999)

Kruhy

serigrafie, 1971, 54,5 x 39 cm, sign. PD R. Kratina 71, č. 28/50, lehce naraženy růžky papíru

PROVENIENCE: antiqari.at Radhošťská

5 000 Kč
(€ 209)



29



31



32



30

29. Aleš Lamr (1943–2024)

Brouci

akvarel, tuš, papír, 1988, 57,5 x 41 cm, sign. DU A. Lamr 88

6 000 Kč
(€ 250)

30. Aleš Lamr (1943–2024)

Pták a objekt

akvarel, tuš, papír, 1988, 58 x 42 cm, sign. NU A. Lamr 88

6 000 Kč
(€ 250)

31. Aleš Lamr (1943–2024)

Honička

akvarel, tuš, papír, 1988, 41 x 58,5 cm, sign. DU A. Lamr 88

10 000 Kč
(€ 417)

32. Aleš Lamr (1943)

Kompozice

akvarel, tužka, papír, 1995, 40 x 56 cm, sign. DU A. Lamr 95

12 000 Kč
(€ 500)



33

33. Aleš Lamr (1943)

Rybník

akryl, plátno, 2001, 80 x 100 cm, sign. DU A. Lamr 01. Aleš Lamr se na české výtvarné scéně pohybuje od šedesátých let 20. stol. V této době patřil k okruhu umělců, v jejichž díle se začal objevovat zájem o nové pojetí lidské figury, které se v našem prostředí přetransformovalo do tzv. „České grotesky“. Lamr si v tomto směru vytvořil nezaměnitelný výtvarný jazyk založený na svérázné stylizaci lidské postavy a výrazné barevnosti. Typicky hravě groteskní podoba Lamrovy figurace, spontánní hra s tvary a radost z volného prostoru v jeho díle přetrvává, i když od osmdesátých let se začíná vyjadřovat i v čistě abstraktních formách. V posledním desetiletí se v jeho díle objevuje technika koláže a drippingu, kdy z útržků ploch barevných akrylových barev vystřihuje siluety postav, předmětů nebo nekonkrétních tvarů

120 000 Kč
(€ 5 000)



35



34



36

34. Václav Boštík (1913–2005)

Kompozice

pastel, papír, 1980, 44 x 45 cm, sign. DU Boštík 80, rám, výrazně zažloutlý papír, vybledlá kresba, malá prasklina na skle
PROVENIENCE: antiqari.at Radhošťská

25 000 Kč
(€ 1 042)

35. Čestmír Janošek (1935)

Světlo

akvarel, papír, 2000, 49 x 33,5 cm, sign. PD Janošek 2000, rám

4 000 Kč
(€ 167)

36. Josef Istler (1919–2000)

Dekalk

olej, karton, 70. léta ?, 17 x 24,4 cm, sign. PD Istler
PROVENIENCE: antiqari.at Radhošťská

12 000 Kč
(€ 500)



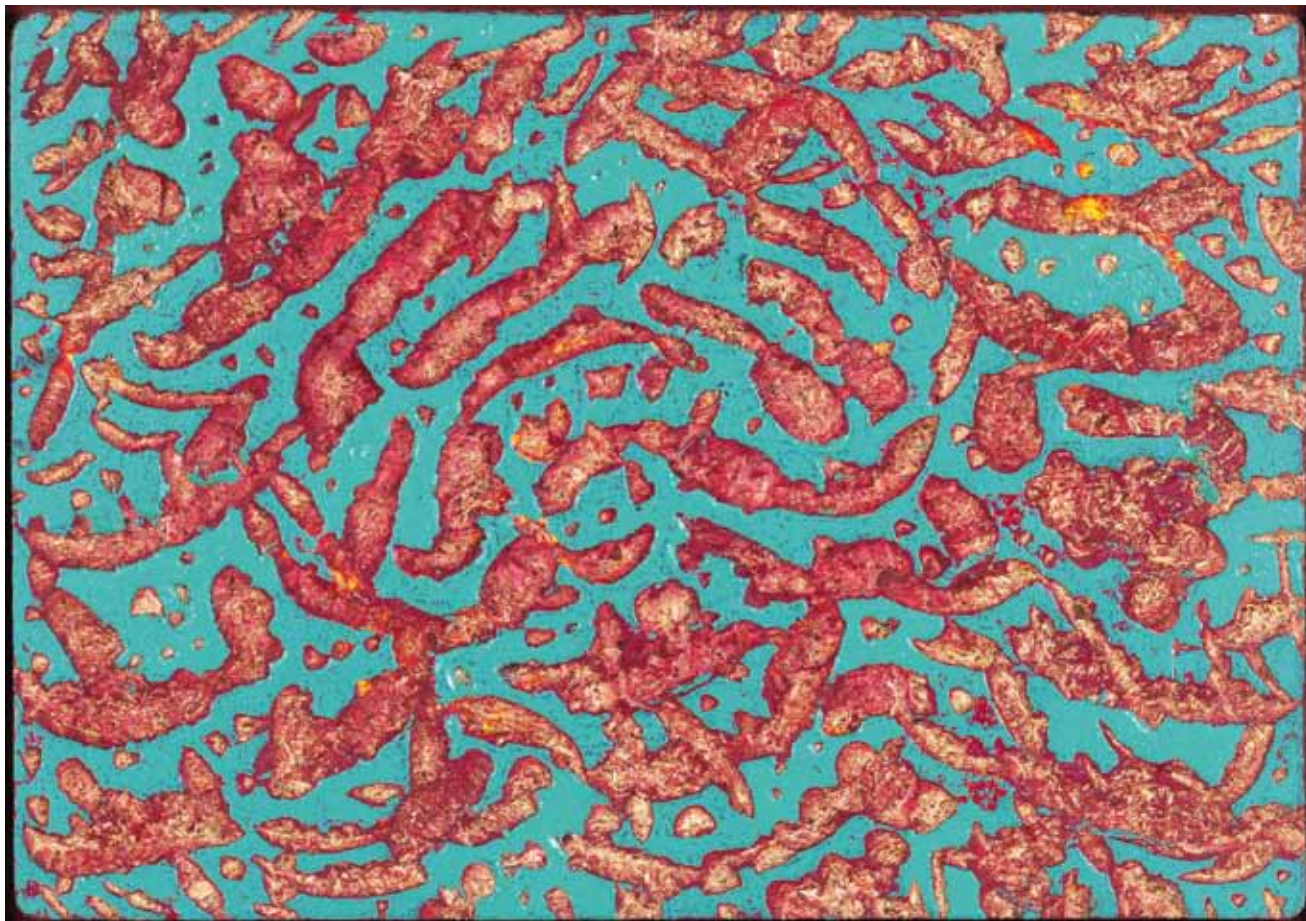
37

37. Josef Istler (1919–2000)

Hlava 3

monotyp, 62 x 45cm, sign. PD istler, vzadu autorovo razítko, kvalitní a charakteristická práce jednoho z našich nejvýznamnějších zástupců zejména poválečné abstraktní tvorby. Byl zakládajícím členem skupiny Ra, členem skupiny Mánes, člen hnutí Phases, SČVG Hollar a člen výrazné na mezinárodním poli působící skupiny COBRA. Umělcovo dílo je oceňováno pro jeho intenzivní vyznění, silné působení na diváka a výraznou strukturu

28 000 Kč
(€ 1 167)



38

38. František Hodonský (1945)

Ptačí zpěv

email, překližka, matrice ke dřevožezu, 2012, 41,5 x 60 cm, rám, Tato navýsost originální práce klasika moderní české krajinomalby a nositele Ceny Vladimíra Boudníka představuje zralé dílo z jeho cyklu matric ke dřevožezům, kterými výrazně obohatil rejstřík grafických technik. Hodonského matrice se tak zařadily vedle perforovaných plechů Aleny Kučerové a lepenkových Variací k Rorschachovým testům Vladimíra Boudníka. Hodonský spolu s vrstevníky Ivanem Ouhelem a Michalem Ranným patří mezi hlavní pokračovatele české krajinářské tradice zosobněné Antonínem Slavičkem, Jindřichem Pruchou, Janem Preislerem, Josefem Šímou a Jiřím Johnem. Profesor Hodonský působil v letech 1990 – 1997 jako vedoucí pedagog Ateliéru malířství na Akademii výtvarných umění v Praze.

VYSTAVENO: Cesty mohou být rozličné, Galerie Národní technické knihovny v Praze 1. 10. - 30. 10. 2015

26 000 Kč
(€ 1 084)



39



40



41

39. František Hodonský (1945)

Kompozice

akvarel, tuš, papír, 1996, 44 X 62,5 cm, sign. DU Hodonský 96

6 500 Kč
(€ 271)

40. Ivan Ouhel (1945–2021)

Krajina

tuš, kvaš, papír, 1975, 43,5 x 31,5 cm, sign. PD I. Ouhel 75, papírová pasparta, papír lehce pokrčený, na pravém okraji na dvou místech malý kousek papíru odtržen

PROVENIENCE: antiqari.at Radhošťská

5 500 Kč
(€ 230)

41. Ivan Ouhel (1945–2021)

Bez názvu

kvaš, japan, 1990, 31,2 x 24,5 cm, sign. DU I. Ouhel 90, rám

9 000 Kč
(€ 375)



42



44



43

42. Jiří Načeradský (1939–2014)

Rodina na výletě

akvarel, pastel, karton, 1991, 69,5 x 50 cm, sign. DU Načeradský 91, posouzeno kurátorem a správcem umělecké pozůstalosti autora Petrem Machem.

9 000 Kč
(€ 375)

43. Jiří Načeradský (1939–2014)

Komiks

akvarel, tuš, papír, 1992, 45 x 62,5 cm, sign. uprostřed Načeradský 92, posouzeno kurátorem a správcem umělecké pozůstalosti autora Petrem Machem.

6 000 Kč
(€ 250)

44. Jiří Načeradský (1939–2014)

Mateřství

tempera, tuš, papír, 1993, 61 x 43 cm, sign. na několika místech Načeradský 93, posouzeno kurátorem a správcem umělecké pozůstalosti autora Petrem Machem.

6 000 Kč
(€ 250)



45

45. Jiří Načeradský (1939–2014)

Tři muži

olej, plátno, 2010, 57 x 97 cm, sign. LD Načeradský, Jiří Načeradský je jeden z vůdčích představitelů Nové figurace a České grotesky. Načeradský vystudoval Akademii výtvarných umění v Praze u V. Rady, zúčastnil se také stipendijních pobytů v Paříži. Jeho dílo bylo vždy těsně spjata s ironickým až groteskním pohledem na lidskou figuru a na okolní svět vůbec. Časté jsou také erotické pohledy na nahá těla ztvárněná jednoduchými stylizovanými geometrickými tvary. Načeradského dílo je zastoupeno také ve stálé sbírce Centre de Georges Pompidou v Paříži. Posouzeno kurátorem a správcem umělecké pozůstalosti autora Petrem Machem

48 000 Kč
(€ 2 000)



46

46. Jaroslav Vožniak (1933–2005)

Pocta Polockovi

lité laky, sololit, 1993, 120 x 181 cm, sign. vzadu Jaroslav Vožniak 1993, dílo významného člena seskupení Šmidrové a jednoho z neoriginálnějších českých umělců 20. století. Společně s Karlem Neprašem, Bedřichem Dlouhým a Janem Koblasou vyznával Jaroslav Vožniak estetiku divnosti, jež byla definována jako „zvláštní forma posurrealistického symbolismu, proměněná v nástroj bdělé imaginace ve službách niterných vizí i kritického vyrovnávání se společenskou realitou. (Jan Kříž, Šmidrové) Na počátku 90. let vynikala Vožniakova díla příklonem k abstrakci, kde lze identifikovat reminiscenci Pollockova abstraktního expresionismu. S využitím litých syntetických barev v odstínech tlumené červené se Vožniak soustředil především na záznam a stopu samotné abstraktní energie, vynikající především svým harmonickým a meditativním účinkem, na díle patrné známky stáří

66 000 Kč
(€ 2 750)



47

47. Josef Istler (1919–2000)

Hlava

asambláž, olej, sololit, 1974, 61 x 46,5 cm, sign. PN istler 74, vzadu název díla a popis francouzsky- psáno ručně, dále tištěný štítek majetek autora, ukázka z díla jednoho z nejvýraznějších představitelů české poválečné abstrakce, představitele českého surrealismu a později informelní malby, která se stala v závěru 50. let hlavní tendencí neoficiálního umění. V této době se Josef Istler zabýval možnostmi abstraktní gestické malby, k tomuto výrazu se vracel i v 80. a 90. letech. Josef Istler patřil k nejvýraznějším postavám pražského okruhu Skupiny Ra

80 000 Kč
(€ 3 334)



48



49



50

48. Pravoslav Kotík (1889–1970)

Kompozice

kvaš, akvarel, papír, 1957, 19 x 29 cm, rám

LITERATURA: publikováno v katalogu k výstavě v galerii AAA s. r. o.,
Brno: Pravoslav Kotík: práce na papíru, kresby, malby

6 000 Kč
(€ 250)

49. Pravoslav Kotík (1889–1970)

Akt muže a ženy

tužka, pastel, papír, 1953, 30 x 21 cm, sign. LD P.Kotík 14.IX.53, rám

8 500 Kč
(€ 355)

50. František Jiroudek (1914–1991)

Divadelní šatna

kvaš, tužka, papír, 1942, 35 x 64 cm, sign. PD Jiroudek 42, rám,
kresba významného představitele válečné generace umělců, člena
skupiny Sedm v říjnu, reprezentuje Jiroudkovu tvorbu v rámci
figurace. Jde o klasický příklad z jeho tvorby, která se vyznačuje
temnou až tesknou barevností a řemeslně bravurně zvládnutým
kresběným rukopisem, jež ho řadí k předním expresionistům
poválečné malby

20 000 Kč
(€ 834)



51



52



53

51. Karel Souček (1915–1982)

V kavárně

tempera, lepenka, 1967, 19,4 x 14,3 cm, sign. LD K. Souček 67, rám
PROVENIENCE: získáno z rodiny autora, Antikvariát Ostrovní

9 500 Kč
(€ 396)

52. Karel Souček (1915–1982)

Kavárna

kombinovaná technika, lepenka, 1960, 42 x 58 cm, sign. PD K. Souček 60, rám
PROVENIENCE: získáno z rodiny autora, Antikvariát Ostrovní

25 000 Kč
(€ 1 042)

53. Karel Souček (1915–1982)

Don Quijote

olej, plátno, 1974, 50 x 40 cm, sign. PD K. Souček 74, rám

PROVENIENCE: získáno z rodiny autora, Antikvariát Ostrovní

45 000 Kč
(€ 1 875)



54

54. František Hodonský (1945)

Podzimní rybník

akryl, olej, plátno, 2011, 80 x 100 cm, sign. PD Hodonský 2011, lišty, Autor je výtvarným umělcem specializujícím se na malbu a grafiku. Jeho hlavním tématem je již několik dekad krajina. Krajinomalbu studoval u F. Jiroudka na AVU, kde sám později převzal vedení ateliéru krajinářské a figurální malby. Převážná část jeho abstraktních krajin vychází z jeho rodné Moravy, jež v sobě skrývá zejména lužní lesy a tajemné krajiny, které pro něj byly a stále jsou inspirativní.

58 000 Kč
(€ 2 417)



55

55. Aleš Krejča (1941)

Mizející vzpomínka

olej, plátno, 2021, 90 x 70 cm, sign. PN
Krejča 21, rám

50 000 Kč
(€ 2 084)



56

56. Aleš Krejča (1941)

Schoulená ve snu

olej, plátno, 1992, 90 x 115 cm, sign. PD Krejča 92, rám, Aleš Krejča zaujímá přední místo mezi představiteli fantazijního realismu v českém výtvarném umění. Jako žák Františka Muziky vychází především ze surrealistických forem. Jeho tvorba je hluboce zakořeněna ve starší kulturní tradici, zejména manýrismu a baroku. Klíčovým motivem prostupující Krejčovo dílo je labyrint, motiv blízký zejména manýristům. Zachycuje v něm složitost a spleť světa v jeho nekonečné kráse. Krejčovy obrazy představují transcendentní svět nadčasových mýtů a existenciálních významů, mírně zkrakelováno

72 000 Kč
(€ 3 000)



57

57. Alena Anderlová (1977)

Batman

akryl, plátno, 2023, 80 x 80 cm, sign. vzadu Anderlová, Autorka je absolventkou Akademie výtvarných umění, kde studovala v ateliérech Michaela Rittsteina a Antonína Střížka. Autorka se svou tvorbou hlásí k figurativní linii současné malby, a v jejím podání dochází v dílech k jistým konfrontacím či střetávání různorodých světů. Pověštinou se jedná o světy lidské a zvířecí. Důležitou roli v jejích dílech hraje rovněž světlo a barva. Světlo je většinou zastoupeno v podobě neonu, celkový výjev je pak jakoby zahalený oparem. Autorka záměrně zaostřuje na důležité části obrazu, a ty zbylé zůstávají neurčité, opředené tajemstvím

45 000 Kč
(€ 1 875)



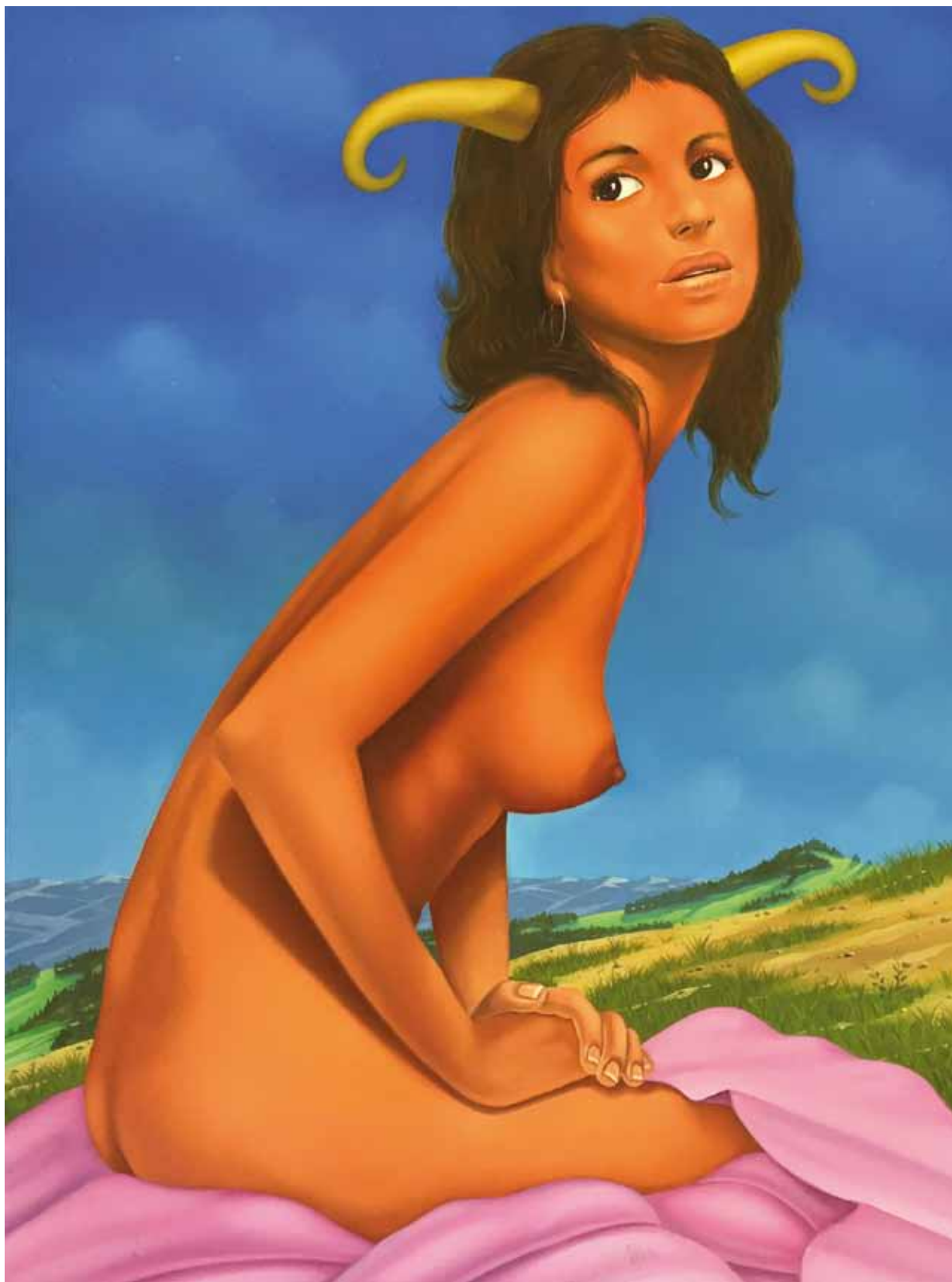
58

58. Karel Jerie (1977)

Jitřní strážkyně

olej, plátno, 2024, 100 x 70 cm, sign. LD Jerie 2024, Autor studoval v letech 1999 - 2005 na Akademii výtvarných umění, obor malba (1999-2001 ateliér Antonína Střížka, 2001-2005 ateliér Michaela Rittsteina). Vedle malby se zabývá tvorbou komiksů a ilustrací. Mezi tituly, které ilustroval můžeme jmenovat například Oidipus Rex (Garamond), Šifra mistra Hanky (Garamond), Trilogie Candide (BBart) nebo Jan Amos v Exilu. Je zakládajícím členem občanského sdružení na podporu komiksu Seqence a České akademie komiksu. Dále je členem umělecké skupiny Natvrdlí (Karel Jerie, Lukáš Miffek, MICL, Jaroslav Valečka, Rea Michalová a Bernard C. Coty) a jeho díla jsou rovněž zastoupena v soukromých sbírkách a ve sbírce Národní galerie. Fantastická a humorná atmosféra z jeho komiksově tvorby se přenáší i do jeho maleb. Autor na svých plátnech svým magickým realistickým stylem dává život fantastickým světům a jejich tvorům, hrdinům a osobitým charakterům

68 000 Kč
(€ 2 834)



59

59. Lukáš Mířek (1978)

Na čekané III

akryl, plátno, 2016, 80 x 60 cm, sign. vzadu Lukáš Mířek, rám, absolvent ateliéru malby u prof. Střížka a prof. Rittsteina a člen skupiny Natvrdlí si dokázal vytvořit zcela originální svět obývaný vyzývavými ženami, hrachovými lusky, kaktusy, fast foodem a v poslední době také roboty. Mířek se svou stylizovanou až ilustrativní malbou s výrazným koloritem neustále vědomě pokouší hranici kýče, jeho okouzlení banálností spolu s nezaměnitelnou nadsázkou a ironií nepřetržitě nutí diváka k aktivitě a zároveň útočí na jeho „nejnižší pud“ odkazy na jídlo a sex

48 000 Kč
(€ 2 000)



60

60. Jiří Načeradský (1939–2014)

Zelený kosočtverec

akryl, plátno, 1982, 35 x 46 cm, sign. vzadu Načeradský, posouzeno kurátorem a správcem umělecké pozůstalosti autora Petrem Machem

12 000 Kč
(€ 500)



61

61. Jiří Načeradský (1939–2014)

Venuše skromná

olej, plátno, 2007, 27,5 x 20,5 cm, sign. PN Načeradský, rám, námět ženy v různých podobenstvích se prolíná celým Načeradského dílem. Vedle realistických vyobrazení podle fotografií překvapoval Načeradský zpodobněním žen jako agresivních kudlanek anebo naopak Venuší hodných úcty a zbožštění. Sám k tomu v rozhovoru pro Lidové noviny poznamenal: „Když ale chlapi jsou tak nudní. Všichni jsou stejní. Jenom chytřejší, hloupější, zločinci nebo hrdinové – žádný překvapení. Jsou spočitatelní, mají nějakou mechanickou logiku. Ženský, to je jiná. Aragon říkal, a na starý kolena tomu věřím čím dál víc, že „žena je budoucnost muže“. Představený obraz je ukázkou autorova vyobrazení ženy jako sošné bytosti, která má křivky srovnatelné s krásou ikonické katedrály

14 000 Kč
(€ 584)



61



62

62. Jiří Načeradský (1939–2014)

Čekání na pivo

olej, plátno, 2010, 97 x 130 cm, sign. LN Načeradský 2010, Jiří Načeradský se proslavil jako čelný představitel Nové figurace šedesátých let. I v další tvorbě opouštěl figurativní námět zcela výjimečně. Nabízená malba z roku 2010 představuje melancholický autoportrét, při jehož vzniku malíř upřednostnil redukované tvarosloví před precizností provedení. Již v roce 1967 vysvětlil Načeradský tento svůj přístup v rozhovoru pro časopis Výtvarná práce: „Chtěl bych dělat obrazy, na které je možno se dlouho koukat a vracet se k nim, ale nikoli za cenu toho, že by byly jen perfektní malbou. Proto dělám tak rychle – pomáhá mi to ubránit se svodům řemesla, do kterých člověk upadá, když malba vzniká pomalu a když má člověk chuť z ní dělat vyváženou kompozici.“ Jiří Načeradský je zastoupen 7 díly ve sbírce pařížského Centre G. Pompidou, kde jeho díla byla také opakovaně vystavena. Dále jsou jeho obrazy vystaveny ve stálých expozicích pražské Národní galerie, bratislavského Art Musea Danubiana a celé řady regionálních galerií. Posouzeno kurátorem a správcem pozůstalosti autora Petrem Machem.

80 000 Kč
(€ 3 334)

KRIŠTOF KINTERA

Krištof Kintera patří bezesporu k jednomu z nejznámějších současných českých umělců. Svými pohyblivými a mechanicky náročnými díly se dostal do povědomí široké veřejnosti. O to zajímavější je fakt, že za hravostí a vtipem Kinterových objektů se často skrývá hlubší význam a poslání. Kintera pracuje především s divákem a jeho reakcí. Cílevědomě narušuje zažitá stereotypy a odhaluje nové, skryté povahy a stránky věcí, mimo jiné vlastního výstavního prostoru

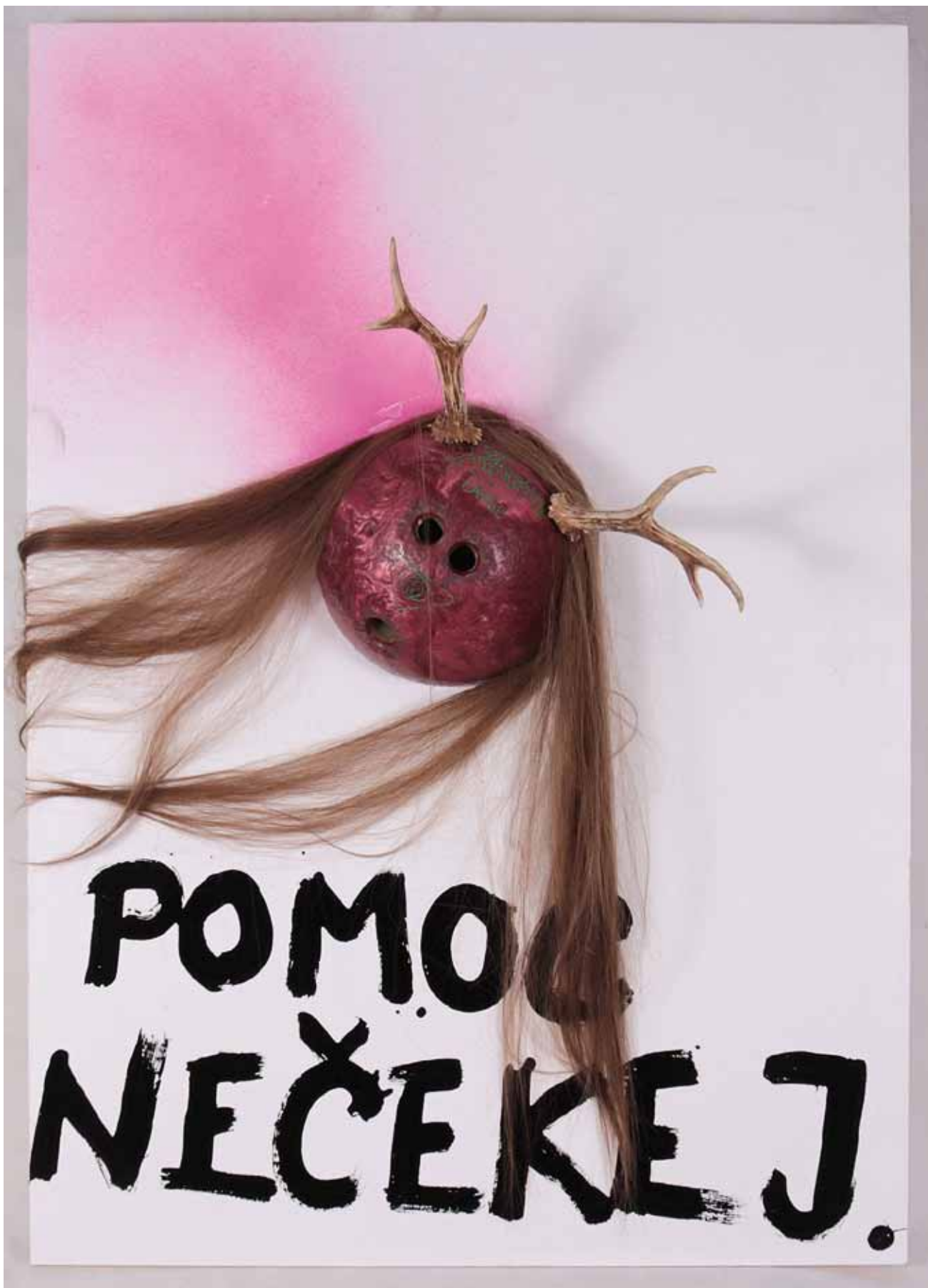


63

63. Krištof Kintera (1973)
Florum electricum

kresba elektrickým výbojem na desce, 2022, 104 x 73 cm, sign. vzadu Kintera, Z cyklu HIGH VOLTAGE FLOWERS,

80 000 Kč
(€ 3 334)



64

64. Krištof Kintera (1973)

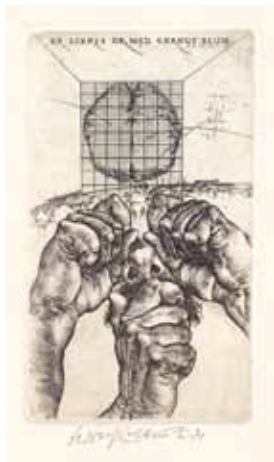
Pomoc nečekej

asembláž, překližka, 2023, 103 x 73 cm, sign. vzadu Krištof Kintera 2023

80 000 Kč
(€ 3 334)

OLDŘICH KULHÁNEK

Český malíř, grafik, ilustrátor, scénograf a pedagog, vystudoval VŠUP v ateliéru Karla Svobidy. Za grafiky, jimiž údajně hanobil představitele bývalých socialistických zemí, byl za minulého režimu perzekvován. Jeden z našich nejlepších grafiků všech dob se proslavil nejen návrhem našich současných bankovek a poštovních známek, ale také historickými tématy, perfektně zpracovanou anatomii lidského těla a ex libris. Svě precizní grafické práce tvořil zejména technikou litografie a lepty.



65



66



67

65. Oldřich Kulhánek (1940–2013) Hommage Brainwashing

lept, 1978, 15,2 x 8,9cm, sign. DU Oldřich Kulhánek 78, Exlibris Dr. Med. Gernot Blum
PROVENIENCE: Antikvariát Dlážděná

2 000 Kč
(€ 84)



68



69

66. Oldřich Kulhánek (1940–2013) Hommage a H. Goltzius

lept, 1987, 13,5 x 8,9cm, sign. DU Oldřich Kulhánek 87, Exlibris Dr. Anna Lerperger
PROVENIENCE: Antikvariát Dlážděná

2 000 Kč
(€ 84)

67. Oldřich Kulhánek (1940–2013) W. A. Mozart Don Giovanni

lept, 1986, 13,8 x 8,9cm, sign. DU Oldřich Kulhánek 86, Exlibris A. Hauswailer 1986
PROVENIENCE: Antikvariát Dlážděná

2 000 Kč
(€ 84)

68. Oldřich Kulhánek (1940–2013) Antonio Vivaldi

lept, 1989, 13,5 x 8,5cm, sign. DU Oldřich Kulhánek 89
PROVENIENCE: Antikvariát Ostrovni

2 000 Kč
(€ 84)



70



71

69. Oldřich Kulhánek (1940–2013) Picasso

lept, 1985, 13,7 x 9cm, sign. DU Oldřich Kulhánek 85, Exlibris Barbara a Werner Daniel

PROVENIENCE: Antikvariát Dlážděná
2 000 Kč
(€ 84)

70. Oldřich Kulhánek (1940–2013) Piet Mondrian

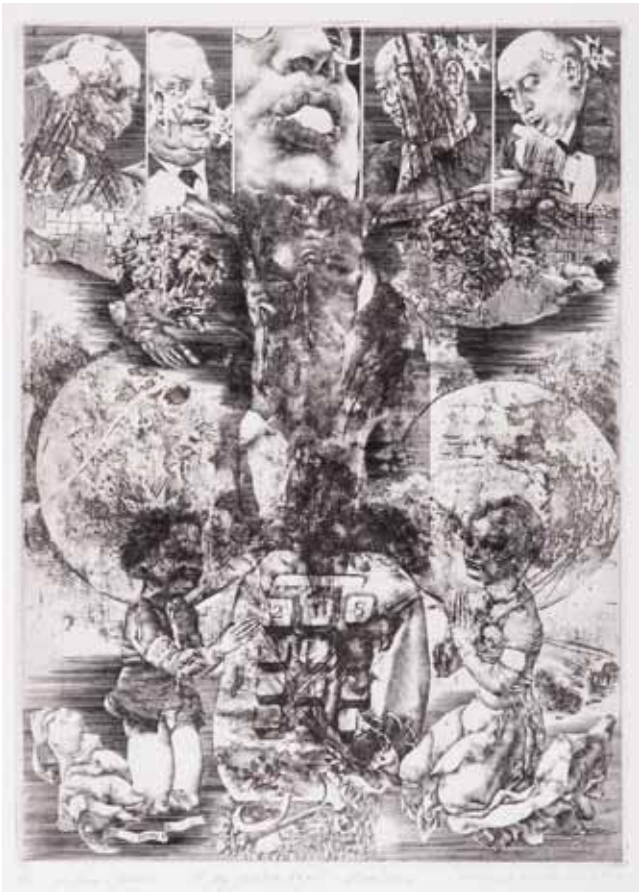
barevný lept, 1986, 14 x 8,5cm, sign. DU Oldřich Kulhánek 86

PROVENIENCE: Antikvariát Ostrovni
2 000 Kč
(€ 84)

71. Oldřich Kulhánek (1940–2013) Max Ernst

barevný lept, 1986, 13,5 x 8,5cm, sign. DU Oldřich Kulhánek 86

PROVENIENCE: Antikvariát Ostrovni
2 000 Kč
(€ 84)



72

72. Oldřich Kulhánek (1940–2013)

Oh, my guardian Angel

lept, 1969, 38,5 x 28 cm, sign. PD Oldřich Kulhánek 1969, autorský tisk

PROVENIENCE: Antikvariát Ostrovní

13 000 Kč
(€ 542)



73

73. Oldřich Kulhánek (1940–2013)

It will be much more different to escape

lept, 1969, 25,6 x 49,7 cm, sign. PD Oldřich Kulhánek 1969, autorský tisk

PROVENIENCE: Antikvariát Ostrovní

13 000 Kč
(€ 542)



74

74. Oldřich Kulhánek (1940–2013)

Temptation

lept, 1969, 35,7 x 43 cm, sign. PD Oldřich Kulhánek 1969, č. 29/40, při okrajích lehce pokrčený, natržený papír

PROVENIENCE: Antikvariát Ostrovní

13 000 Kč
(€ 542)



75

75. František Kupka (1871–1957)

Bílé rytmy na černé

dřevoryt na japanu, 25 x 40 cm, značeno ve štočku PD Kupka, LD pozůstalostní razítko Kupka, pozdější otisk značený pozůstalostním razítkem, tento dřevoryt je dílem jednoho z nejvýznamnějších českých umělců. Umělce, který je spolu s Robertem Delaunayem a Vasilijem Kandinským, považován za zakladatele abstraktního umění, jednoho z klíčových témat dějin umění 20. století

25 000 Kč
(€ 1 042)



76

76. Bohumil Kubišta (1884–1918)

Hlava

linořez, 1918, 23,5 x 15,5 cm, značeno v tisku K.

PROVENIENCE: původně ve sbírce Jiřího Foustky (zubní lékař, spisovatel a překladatel; přítel Josefa a Karla Čapka); soukromá sbírka

10 000 Kč
(€ 417)



77

77. Běla Čermáková (1925–1963)

Zátiší s hruškami

olej, plátno, 1958, 92 x 72 cm, sign. DU. B. Čermáková 58, rám, vzadu napsáno Běla Čermáková, česká malířka studovala na Vysoké škole pedagogické u prof. M. Salcmána a C. Boudy, dále scénografii na AVU u prof. F. Tröstra. Ve svých krajinných motivech a zátiších se Běla Čermáková odklonila od realistického pojetí směrem k postupné sumarizaci tvarů z počátku 60. let až k abstrakci. V jejích obrazech však stále nacházíme pozůstatky viděné skutečnosti. Malířka tragicky zahynula roku 1963 na otravu svítiplynem. Její dílo je zastoupeno v Národní galerii v Praze, Alšově Jihočeské galerii v Hluboké nad Vltavou, Galerii moderního umění v Roudnici nad Labem a v Oblastní galerii Vysočiny v Jihlavě

55 000 Kč
(€ 2 292)



78

78. Josef Lada (1887–1957)

Vodník

litografie, 31,2 x 40,7 cm, sign. PD Jos. Lada 42, rám, dílo je výjimečnou ukázkou mistrovského umění Josefa Lady, jednoho z nejvýznamnějších a nejoblíbenějších českých výtvarníků. Dílo osloví svou nezaměnitelnou stylizací a lyrickou poetikou, jež jsou charakteristickými rysy Ladova výtvarného projevu. Ústředním motivem je postava vodníka, pohodlně usazeného na staré vrbě, jak klidně pokušuje dýmku. Celkovou atmosféru scény podtrhují promyšlené detaily – kapka vody padající z kabátu vodníka, malebná chalupa s typicky šikmou střechou nebo majestátní hradní zřícenina na kopci v pozadí. Motiv vodníka, této ikonické pohádkové bytosti, patřil k oblíbeným tématům Josefa Lady, k nimž se vracel již od 30. let minulého století. Na přelomu let 1938 a 1939 dokonce vydal knihu „Bubáci a hastrmani“, v níž se jeho literární a výtvarný talent spojil do jedinečného celku. V příbězích hastrmana Brčála, jeho pomocníka Pulce a osamělého bubáka Mulisáka Ladovy ilustrace skvěle doplňují jeho texty, přičemž zaujaly jak dětské, tak dospělé čtenáře. Stylistické rysy Ladovy tvorby – čisté linie, oblé tvary a vyvážená barevná harmonie – zde dosahují své plné dokonalosti. Grafický list je tak nejen připomínkou autorovy schopnosti oživit český folklór a přenášet ho do umělecké podoby, ale také jeho únikem do pohádkového světa, daleko od reality. Dílo dokonale ztělesňuje poetiku a odkaz jednoho z nejvýraznějších českých umělců, poškozeno, odborně restaurováno

PROVENIENCE: antiqari.at Radhošťská

60 000 Kč
(€ 2 500)



79



80

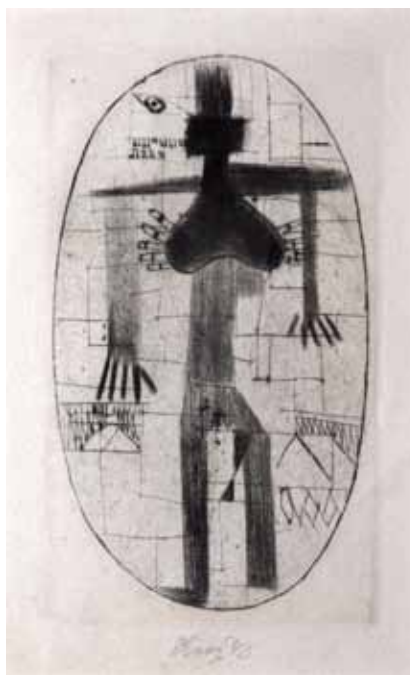
79. František Tichý (1896–1961)

Pán s deštníkem

suchá jehla, 23,8 x 25,5 cm, novotisk, vzadu razítko: z pozůstalosti akad. mal. Františka Tichého

LITERATURA: soupis František Dvořák: Tichý František - Grafické dílo, Vltavín 1995, č. 160

3 500 Kč
(€ 146)



81

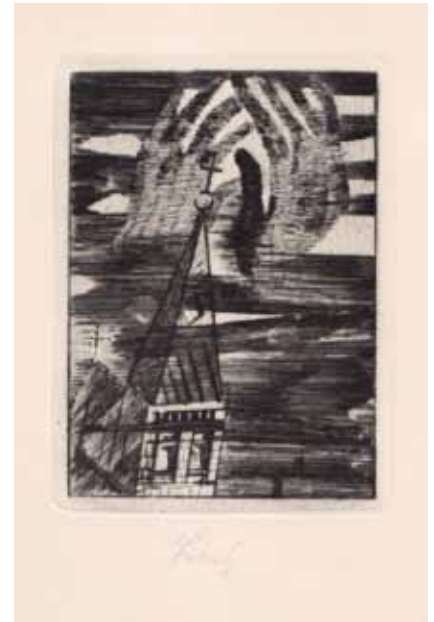
80. František Tichý (1896–1961)

Tři kostlivci (Mstivá kantiléna)

suchá jehla, 11 x 8 cm, sign. DU Tichý, rám
LITERATURA: soupis František Dvořák: Tichý František - Grafické dílo, Vltavín 1995, č. 182

PROVENIENCE: Antikvariát Ostrovní

3 800 Kč
(€ 159)



82

81. František Tichý (1896–1961)

Flétna a páteř

suchá jehla, 1948, 16,5 x 9,5 cm, sign. DU Tichý 48, rám, frontispis k Majakovského básni „Flétna a páteř“

LITERATURA: soupis František Dvořák: Tichý František - Grafické dílo, Vltavín 1995, č. 170

4 000 Kč
(€ 167)

82. František Tichý (1896–1961)

Kostel a ruce (Mstivá kantiléna)

suchá jehla, 1948, 11,2 x 8,5 cm, sign. DU Tichý

LITERATURA: soupis František Dvořák: Tichý František - Grafické dílo, Vltavín 1995, č. 178

PROVENIENCE: Antikvariát Ostrovní

2 500 Kč
(€ 105)



83. Vladimír Gažovič (1939)

Pocta H. Boschovi

litografie, 1984, 40,7 x 32,4 cm, sign. DU VI.

Gažovič 84, zkušební tisk

PROVENIENCE: Antikvariát Ostrovní

10 000 Kč

(€ 417)

83



84. Květa Pacovská (1928–2023)

Tajemný zámek

litografie, 42,5 x 37 cm, sign. uprostřed

Pacovská, A.T, rám

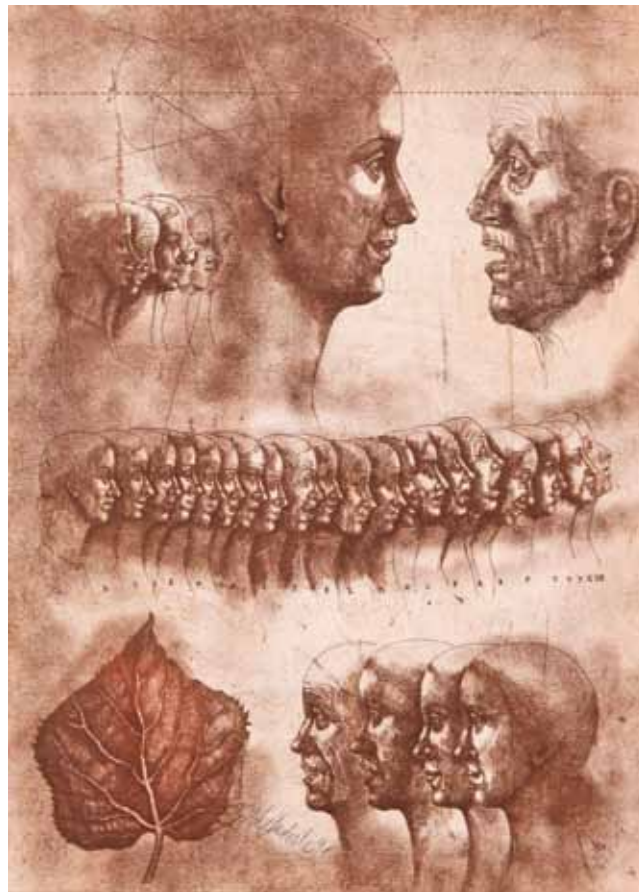
15 000 Kč

(€ 625)

84



85



87



86

85. Václav Kiml (1928–2001)

Remízek

lept, 1981, 14 x 9,5cm, sign. PD V. Kiml 81, č. 28/100

1 000 Kč
(€ 42)

86. Albín Brunovský (1935–1997)

Píseň písni

lept, 5 x 3 cm, sign. DU A. Brunovský, rám, nově adjustováno

PROVENIENCE: Antikvariát Dlážděná

2 500 Kč
(€ 105)

87. Jiří Anderle (1936)

Dívka a lipový květ

lept, 1991, 30 x 21,9cm, sign. DU Jiří Anderle 91, rám, nově adjustováno, muzeální sklo

PROVENIENCE: Antikvariát Dlážděná

10 000 Kč
(€ 417)



88

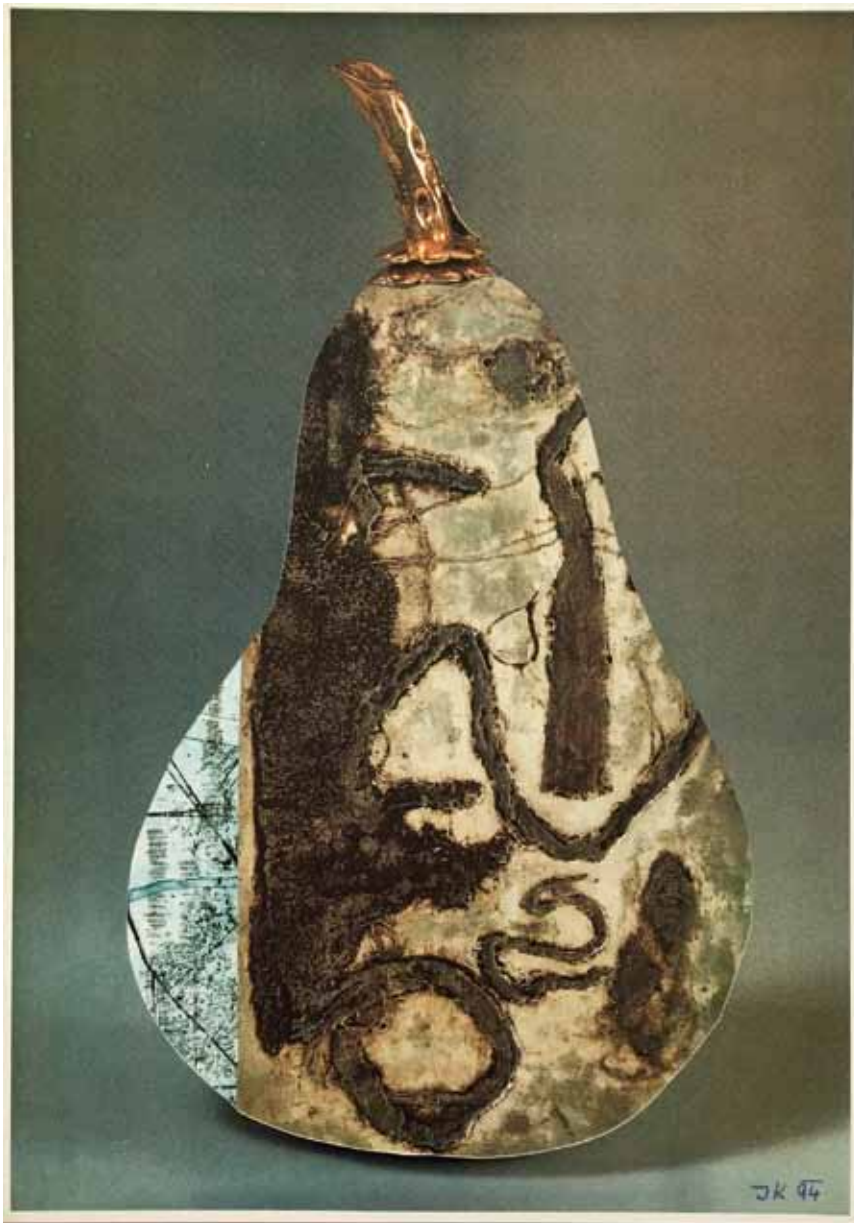
88. František Muzika (1900–1974)

Věž

litografie, 1967, 44,8 x 29 cm, sign. PD F. Muzika 67, pasparta, č. 33/35, drobné skvrny na papíře

PROVENIENCE: Antikvariát Ostrovní

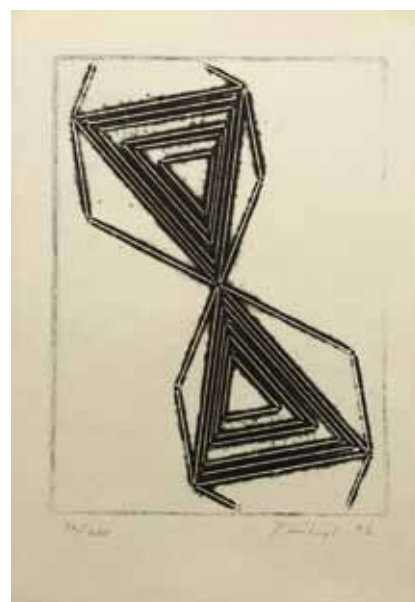
8 000 Kč
(€ 334)



89



89



89



89



89

89. Různí autoři

Vladimír Boudník 70

bibliofilie, 1994, 32 x 23 cm, vše signováno, č. 72/200, K nedožitým sedmdesátinám Vladimíra Boudníka připravili Antonín Hartmann (text), Dalibor Chatrný, Jan Koblasa, Jiří Kolář, Lubomír Přibyl, Zbyšek Sion (grafické listy) a Ivna Hrdina (redakce). Vyšlo v počtu 200 číslovaných výtisků. Tento soubor neobsahuje desky a text Antonína Hartmanna

9 000 Kč
(€ 375)



90



90

90. Zdeněk Burian (1905–1981)

Duch pohraničí

tuš, papír, 1978, 31 x 44 cm, monogr. LD ZB, rám, ilustrace k rodokapsu Zane Grey - Vítr smrti, Nakladatelství Albatros (bývalé SNDK) - první vydání, edice Karavana (r.1978), kresba Zdeňka Buriana vytvořená tuší zachycuje dramatickou scénu setkání osadníků s domorodci. Burian precizně vykreslil silné emoce a výrazné detaily obličejů, což dodává kresbě živost. Stromy a otevřená obloha přidávají scéně hloubku. Kompozice obrazu zdůrazňuje rozpor a napětí mezi postavami. Linie a stínování tuší vykazují typický Burianův realistický styl a smysl pro detail.

LITERATURA: <http://www.daildeli.cz/burian70d2.html>; <http://www.daildeli.cz/ilustrace/01burian/46sedmdes02/84.jpg>

PROVENIENCE: Antikvariát Dlážděná

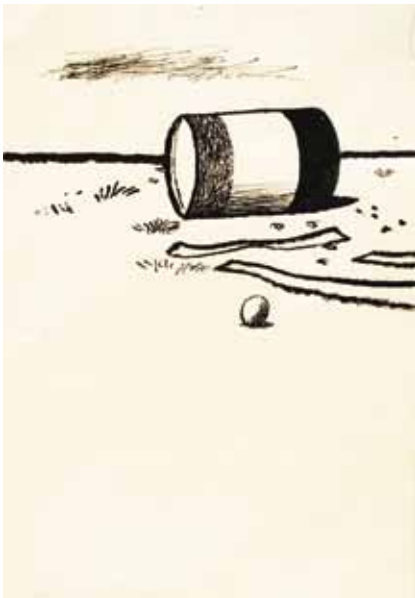
48 000 Kč
(€ 2 000)



91



93



92



94

91. Kamil Lhoták (1912–1990)

Ilustrace ke knize Samota ve stepi

tuš, akvarel, papír, 1961, 5,7 x 4,1 cm,
reprodukováno v knize: Valentin Katajev,
Samota ve stepi, Státní nakladatelství
dětské knihy, při okrajích zašpiněný
a popsáný papír

PROVENIENCE: antiqari.at Radhošťská

5 200 Kč
(€ 217)

92. Kamil Lhoták (1912–1990)

Ilustrace k časopisu Světová literatura

tuš, běloba, papír, 24 x 16,5 cm, přiložen
původní časopis Revue světová literatura,
Odeon, Praha, 1985, č.4. Kamil Lhoták je
autorem ilustrací k více než 400 knihám
a také mnoha periodikům. Jeho poetický
styl charakteristický výrazovou zkratkou
se stal rozpoznatelným napříč širokou
veřejností. „Zdroje motivů tvořily Lhotákovy
obrazové deníky s množstvím ilustračních
záznamů. Proto jeho ilustrace působí jako
osobní výpověď o okouzlení velkými motivy
moderního města a civilizačními atributy
života v něm.“ (František Dvořák, K. Lhoták
a kniha, str. 17). O nabízených ilustracích
k dvoudměsíčníku Světová literatura se
zmiňuje Karel Kut v knize Kamil Lhoták
a kniha na straně 391. Kopie této strany
přiložena

PROVENIENCE: antiqari.at Radhošťská

12 000 Kč
(€ 500)

93. Kamil Lhoták (1912–1990)

Olympie

tužka, pastelky, papír, 21 x 29 cm

5 000 Kč
(€ 209)

94. Kamil Lhoták (1912–1990)

Na rybách

tužka, pastelky, papír, 15 x 19,5 cm, monogr.
NU K. L.

15 000 Kč
(€ 625)



95

95. František Karel Foltýn (1937–2000)

Vítězné oblouky

olej, plátno, 1988, 130 x 200 cm, monogr. LD FKF 88, rám , sign. vzadu F. K. Foltýn, autorsky název a rok, vzadu popsáno, Foltýnovo dílo je prochnuto řadou symbolických znaků a vztahů, které důmyslně odkazují na prapůvodní podstatu krajiny a pozemského života. Vytvářel obrazy s kompoziční a rukopisnou pečlivostí, kde jednotlivé scény rozvíjel v širších souvislostech historických a civilizačních dějin lidstva

150 000 Kč
(€ 6 250)



96

96. Ondřej Coufal (1979)

Čtenáři

olej, sololit, 1995, 72,5 x 58,5cm, sign. LD O. Coufal 95, rám

17 000 Kč
(€ 709)



97

97. Ondřej Coufal (1979)

Navati

olej, sololit, 2012, 60,5 x 50cm, sign. PD O. Coufal 2012, rám

5 000 Kč
(€ 209)



98

98. Eva Bednářová (1937–1986)

Snová krajina

olej, plátno, 105 x 105 cm, rám, na zadní straně značeno pozůstalostním razítkem, Obraz Evy Bednářové překvapuje svou intenzitou barev a fantazijním zpracováním. Dominantní červená obloha plná zářících plamenů přitahuje pozornost a působí jako energický výbuch emocí nebo přírodní úkaz, který ohromuje. V popředí se vlní měkké fialové tvary, které mohou připomínat snové krajiny, tajemné duny nebo abstraktní závoj zahalený v tichu. Barevný kontrast mezi teplými červenými tóny a chladnými fialovými barvami vytváří harmonii plnou napětí, ale zároveň vizuální krásy. Bílá linie na spodní části přináší klid a stabilitu, která propojuje všechny části obrazu. Dílo působí jako výprava do jiného světa – tajuplného, ale plného dynamiky a pohybu. Svou abstraktností nabízí prostor pro osobní interpretaci a snění, a může připomínat neúprosnou sílu přírody nebo nepředvídatelnou krásu života. Bednářová zde zachytila zvláštní magii, která povzbuzuje fantazii a zanechává v divákovi příjemný pocit fascinace.

PROVENIENCE: Antikvariát Dlážděná

21 000 Kč
(€ 875)



99

99. Antonín Michalčík (1914–1998)

Měsíční noc

olej, plátno, 59,5 x 72 cm, sign. PD Michalčík, rám

40 000 Kč
(€ 1 667)

RADIM MALÁT

Dílo originálního českého umělce, jenž vystudoval na Pedagogické fakultě UK u C. Boudy, M. Salcmana a K. Lidického. Maláta během tvůrčího období ovlivnily různé styly: geometrická abstrakce i někteří umělci jako F. Gross či F. Hudeček. Zlom v jeho tvorbě nastal po vstupu do skupiny Radar, jejímž hlavním cílem bylo zobrazování moderní technologicky vyspělé civilizace. Malátův námětový rejstřík se tedy rozrostl o soudobý městský život, pouliční dění, městské periferie, panelová sídliště či tovární budovy.



100

100. Radim Malát (1930–1997)

Ptačí dech

akryl, sololit, 1996, 100 x 73 cm, sign. PD Malát 96, rám, vzadu popsáno autorem

PROVENIENCE: z pozůstalosti autora

130 000 Kč
(€ 5 417)



100



101

101. Radim Malát (1930–1997)

Dvě hlavy

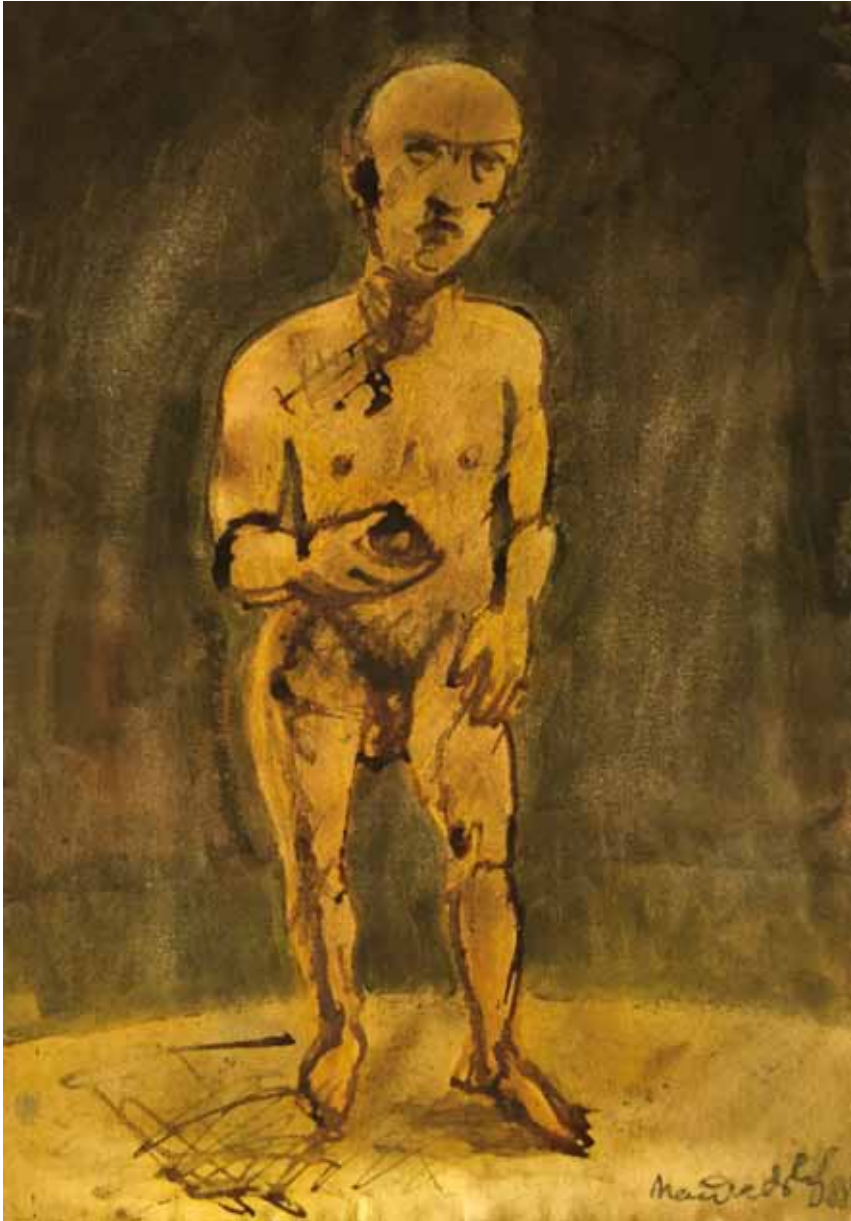
akryl, sololit, 1994, 97 x 83 cm, sign. PD Malát 94, rám, vzadu popsáno autorem

PROVENIENCE: z pozůstalosti autora

142 000 Kč
(€ 5 917)



101



102

102. Jiří Načeradský (1939–2014)

Muž

akvarel, tuš, papír, 1988, 58 x 40,5 cm, sign.
PD Načeradský 88, posouzeno kurátorem
a správcem umělecké pozůstalosti autora
Petrem Machem

7 000 Kč
(€ 292)



103

103. Jiří Načeradský (1939–2014)

Biostroje

tempera, tuš, papír, 1970, 49 x 65 cm, sign.
PD Načeradský 70, oboustranná kresba,
posouzeno kurátorem a správcem umělecké
pozůstalosti autora Petrem Machem

18 000 Kč
(€ 750)



104

104. Pavel Besta (1958)

Poslední anděl

olej, plátno, 2023, 100 x 80 cm, sign. PD Besta

58 000 Kč
(€ 2 417)



105

105. Pavel Besta (1958)

Chyt' se kdo můžeš

olej, plátno, 2016, 90 x 100 cm, sign. PD Besta 16, Pavel Besta je český akademický malíř, který žije střídavě v Praze a jižních Čechách. Představuje významného zástupce střední generace českých výtvarníků. Ve své tvorbě se zaměřuje na zachycení prolínání živé přírody s neživým světem lidských obydlí. Jeho přístup je romantický, soustředěný a tiše plynoucí, čerpající z minulosti, která pro něj není jen vzdáleným odkazem, ale živým elementem, jenž se zjevuje v krajině i na fasádách starých stavení. Jeho obrazy spojují osobní vnímání světa s mytologií trvání a proměny, přičemž každá malba vyzařuje poezii, která ctí souvislosti mezi minulostí a přítomností. Besta vytváří prostor pro diváka, kde se čas oživuje, a kde se minulost a přítomnost mohou vzájemně prolínat v tichém, ale hlubokém dialogu

62 000 Kč
(€ 2 584)



106

106. Ota Janeček (1919–1996)

Žena

bronz, 1944, v. 58 cm, značeno O. Janeček 44, jeden z předních českých umělců tzv. generace druhé světové války. Studoval kresbu na ČVUT v Praze u O. Blažíčka, C. Boudy a K. Pokorného. Byl členem SVU Mánes a SČUG Hollar. Svou tvorbou zasáhl nejenom do oblasti malby, ale také plastiky, filmu, užitého umění, volné grafiky a ilustrace. Zásadním inspiračním zdrojem, který propojuje všechna autorova období, je inspirace přírodou. Janečkova tvorba se posunula i k abstraktnější poloze, kde zachycoval různé formy vegetativních symbolů. Tento mikroskopicky viděný svět organismů a buněk přenášel na svá plátna. Dílo Oty Janečka je kromě českých sbírek zastoupeno i v mnoha sbírkách zahraničních, např. v Tate Gallery v Londýně, v Národní knihovně v Paříži nebo National Gallery of Wales v Cardiffu

126 000 Kč
(€ 5 250)

OTAKAR MARCIN

byl český restaurátor a sochař. V letech 1963–1970 vystudoval Vysokou školu uměleckoprůmyslovou v Praze v ateliéru Jana Kavana. Spolu se svým kamarádem restaurátorem a sochařem Janem Trtílkem vytvořil některé realizace pro architekturu (pod pseudonymem Janota). Jednalo se například o polychromovanou dřevěnou mříž Slavia v Praze (1970), kameninové vázy pro škrobárny Boleráz (1978), památník Věčné slávy v Moravských Budějovicích (1980), reliéf na fasádě ve Stráži pod Ralskem (1982) či vstupní dveře kostela Nanebevzetí Panny Marie v Chomutově (1989). Po roce 1993 tvořil pro veřejný prostor i samostatně. Vedle plastik pro veřejný prostor vytvořil i řadu komorních děl, která vystavoval na výstavách po celém Česku. Mezi jeho samostatné výstavy patří například výstava nazvaná Sochy a koláže uspořádaná v Praze-Motole v roce 1971 či Otakar Marcin: Sochy 1967–1997 konaná v Muzeu Vysočiny Jihlava v roce 1997. Vedle sochařské práce se věnoval i restaurování. S Janem Trtílkem restauroval například sochu svatého Prokopa v Nepomyšli či sochu svatého Jana Nepomuckého v parku Cibulka v Praze (1970).



107



109



108



110

107. Otakar Marcin (1937–2024)

Výkřik

kolorovaná pálená hlína, 2020, v. 58 cm,
značeno OM MMXX

PROVENIENCE: Antikvariát Dlážďená

12 000 Kč

(€ 500)

108. Otakar Marcin (1937–2024)

Puberta

kolorovaná pálená hlína, 2020, v. 58 cm,
značeno OM MMXX

PROVENIENCE: Antikvariát Dlážďená

12 000 Kč

(€ 500)

109. Otakar Marcin (1937–2024)

Hlava

bronz, 2018, v. 18 cm, značeno OM 18, 18
x 20 x 18

PROVENIENCE: Antikvariát Dlážďená

16 000 Kč

(€ 667)

110. Otakar Marcin (1937–2024)

Don Quijote

bronz, 2018, v. 41 cm, značeno OM 18

PROVENIENCE: Antikvariát Dlážďená

24 000 Kč

(€ 1 000)



111. Milan Chabera (1954)

Vít v St. Ive

akryl, olej, plátno, 2002-2006, 75 x 75 cm, sign. PD M. Chabera 2002-2006, rám, Milan Chabera je český malíř, grafik a sochař. Absolvoval AVU v Praze pod vedením prof. Jana Smetany. Svými díly se řadí mezi představitele abstraktní figurace. V jeho tvorbě se prolínají různé motivy, přičemž ústředním tématem je zkoumání lidských charakterů a mezilidských vztahů. Díla Milana Chabery se objevila v rámci mnoha výstav doma i v zahraničí a jeho práce jsou zastoupeny v řadě významných sbírek po celém světě

49 000 Kč
(€ 2 042)

111



112

112. Jindra Husáriková (1931–2016)

Abstraktní výstava

olej, plátno, 70 x 120 cm, sign. DU Husáriková, rám, česká malířka Jindra Husáriková často ztvárňovala cirkusové dění, ale také staré báje, mýty i niterné lidské pocity. Oleje, laděné většinou do různých tónů jedné barvy, „dokreslovala“ nožem, který jemným plátnům dodával konkrétní výraz. Její obrazy, charakteristické svou barevnou fantazií a poetickými náměty, bývají často spojovány s tvorbou slavného ruského malíře Chagalla. Nejtypičtější byly pro autorku výjevy z cirkusového šapitó. Přes problémy s minulým režimem, který jí neumožňoval vystavovat, navštívila se svými výstavami řadu zemí. V roce 1974 získala zlatou medaili na mezinárodní výstavě obrazů v Neapoli, o šest let později jí mezinárodní umělecká společnost Vanvitelli udělila čestný titul Accademico Honoris Causa za aktivitu v oblasti umění. V roce 2000 výtvarnici vyznamenala Masarykova akademie umění za uměleckou tvůrčí činnost

15 000 Kč
(€ 625)



113

113. Marie Luisa Hlobilová (1946)

Praha ve veselé náladě

olej, plátno, 65 x 50 cm, sign. PD M.L.

Hlobilová, vzadu popsáno

PROVENIENCE: Antikvariát Ostrovní

20 000 Kč

(€ 834)



114

114. Marie Luisa Hlobilová (1946)

Pohled na Okoř

olej, plátno, 2008, 60 x 81 cm, sign. PD M.L.

Hlobilová, rám, vzadu popsáno

PROVENIENCE: Antikvariát Ostrovní

62 000 Kč

(€ 2 584)



115

115. Igor Grimmich (1979)

1116

akryl, plátno, 2016, 25 x 25 cm, sign. PD monogr. G1116

12 000 Kč
(€ 500)



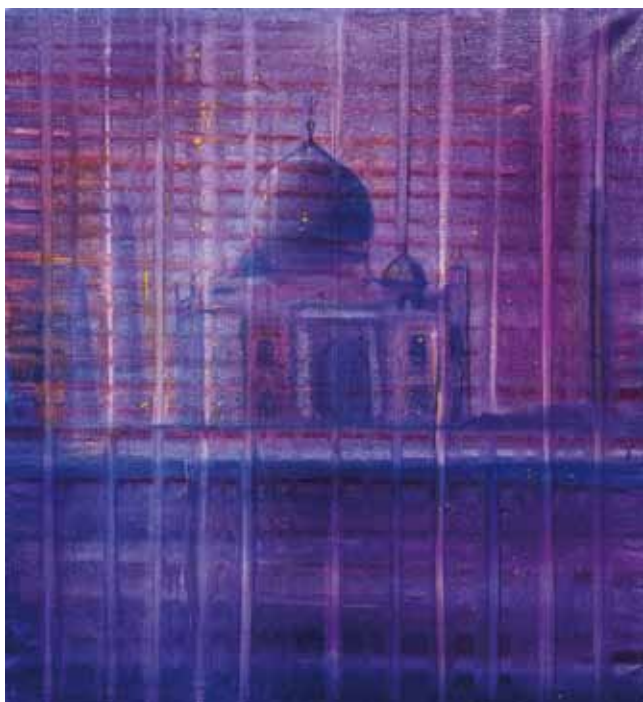
116

116. Jitka Nesnídalová (1983)

Staré město

olej, plátno, 2010, 40 x 60 cm, sign. PD JIN 10

7 800 Kč
(€ 325)



117

117. Jitka Nesnídalová (1983)

Chrám lásky (Tádž Mahal)

olej, plátno, 2024, 56 x 62 cm, sign. vzadu Jin

25 000 Kč
(€ 1 042)



118

118. David Kolovratník (1978)

Konjunkce

akryl, olej, plátno, 2022, 160 x 180 cm, sign. vzadu Kolovratník 2022

65 000 Kč
(€ 2 709)



119

119. Milan Hajdík (1985)

Kořeny

akryl, olej, plátno, 2022, 130 x 100 cm, sign. vzadu Hajdík 2022, rám, Milan Hajdík je český malíř, který vyrůstal ve Vsetíně a Jablůnce. Po absolvování Střední uměleckoprůmyslové školy v Uherském Hradišti pokračoval ve studiích na Fakultě umění Ostravské univerzity. V jeho tvorbě se prolínají tradiční malířské techniky s využitím industriálních materiálů a prvků. Od roku 2017 začal do svých obrazů integrovat digitální prvky, jako jsou čárové a QR kódy, čímž propojuje malbu s moderními technologiemi a do svých děl přináší nové roviny významu

48 000 Kč
(€ 2 000)



120

120. MICL (1969)

Vzpomínka na Long Island

olej, plátno, 2022, 60 x 90 cm, sign. PD MICL 22

29 000 Kč
(€ 1 209)



121

121. Lukáš Miffek (1978)

Punks not dead II

olej, plátno, 2023, 60 x 50 cm, sign. vzadu Lukáš Miffek

27 000 Kč
(€ 1 125)



122

122. Tereza Zichová (1992)

Bábovka

olej, akryl, plátno, 2023, 30 x 40 cm, sign. vzadu Zichová 2023

12 000 Kč
(€ 500)



123. Dan Trantina (1965)
Secret 80

akryl, plátno, 195 x 155 cm

55 000 Kč
(€ 2 292)

123



124. Jan Heres (1992)

Póza II

akryl, plátno, 2023, 100 x 100cm, sign.
vzadu Jan Heres 2023

36 000 Kč
(€ 1 500)

124



125



126



127

125. Jaromír Másler (1958)

Uvolněná žlutá

akryl, plátno, 2024, 80 x 80 cm, sign. PD J. Másler 24, rám, Jaromír Másler je český malíř, který od roku 1962 žije a tvoří v Čenkově. Jeho tvorba reaguje na vztahy mezi mužem a ženou, na ztrátu lidské komunikace, na naši schopnosti prožívat přítomný okamžik a na technologicky přetechizovanou a emocionálně odcizenou společnost. Lidské postavy, které se v jeho dílech objevují, jsou často zachycené v banálních, každodenních situacích, někdy jen v částečných záběrech, které nechávají divákovi prostor k zamyšlení

38 000 Kč

(€ 1 584)

126. Aleš Lamr (1943)

Jiné geometrie I.

akvarel, papír, 2002, 73,5 x 55 cm, sign. DU A. Lamr 02

16 000 Kč

(€ 667)

127. Václav Benedikt (1952)

Modrá Laguna

akryl, olej, 2020, 40 x 60 cm, sign. PD Benedikt 2020, rám

22 000 Kč

(€ 917)



128



130



129

128. Kamila Ženatá (1953)

Vzlínání

akryl, plátno, 2024, 80 x 60cm, sign. PD Kamila Ženatá, Autorka studovala na Akademii výtvarných umění v letech 1973-1979 v ateliéru profesora Ladislava Čepeláka. Přestože vystudovala klasické grafické techniky, vyjadřuje se skrze různá výtvarná média: malbu, fotografii, video až po multimediální site-specific instalaci. Autorka se rovněž věnuje literatuře, psychoanalytické psychoterapii a arteterapii se zaměřením na práci ve skupině. Pro malbu Kamily Ženaté je typický spontánní intuitivní přístup, kterým své abstraktní formy vytváří a které jsou přímou reflexí přírodních motivů a procesů

38 000 Kč
(€ 1 584)

129. Zbyněk Havlín (1976)

Máj

akryl, plátno, 2024, 100 x 80cm, sign. vzadu Havlín

19 000 Kč
(€ 792)

130. Tereza Bulisová (1989)

Led

akryl, kombinovaná technika, 2021, 80 x 60cm, sign. vzadu Tereza Bulis

18 000 Kč
(€ 750)



131



132

131. Michael Rittstein (1949)

Stan

litografie, 2000, 29,5 x 20,5 cm, sign. PD M. Rittstein 00, č. 21/100

LITERATURA: Robert Hédervári, Michael Rittstein - Soupis grafického díla 1970 - 2003, str. 63, č. 126

2 500 Kč
(€ 105)

132. Michael Rittstein (1949)

Kytarista a slon na vážce

serigrafie, 2016, 31,5 x 63 cm, sign. PD M. Rittstein 2016, č. 6/20

4 000 Kč
(€ 167)



133



134

133. Michael Rittstein (1949)

Muž a žena

litografie, 1980, 39 x 54 cm, sign. PD M. Rittstein 80, č. 27/65

LITERATURA: Robert Hédervári, Michael Rittstein - Soupis grafického díla 1970 - 2003, str. 23, č. 33

4 800 Kč
(€ 200)

134. Michael Rittstein (1949)

2 hrnky

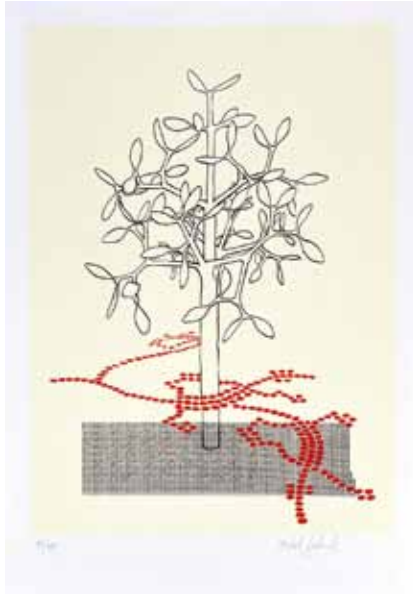
litografie, 1995, 44,5 x 54 cm, sign. PD M. Rittstein 95, č. 78/80

LITERATURA: Robert Hédervári, Michael Rittstein - Soupis grafického díla 1970 - 2003, str. 49, č. 100

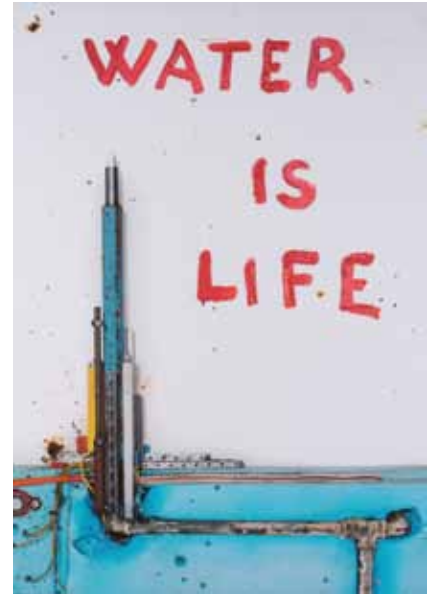
5 500 Kč
(€ 230)



135



137



139



136



138

135. Petr Nikl (1960)

Opice

serigrafie, 1997, 29,2 x 29,2cm, sign. PD Petr Nikl 1997, rám, č. 13/100

PROVENIENCE: vytvořeno pro Galerii MXM
6 000 Kč
(€ 250)

136. Petr Písařík (1968)

Bílá linka

serigrafie, 1997, 36,8 x 31cm, sign. PD P. Písařík 97, č. 13/100

PROVENIENCE: vytvořeno pro Galerii MXM
2 000 Kč
(€ 84)

137. Michal Gabriel (1960)

Ještěrka

serigrafie, 1997, 42,5 x 30,5cm, sign. PD Gabriel, č. 13/100

PROVENIENCE: vytvořeno pro Galerii MXM
2 500 Kč
(€ 105)

138. Krištof Kintera (1973)

I am better than I look

giclée print, papír, 2022, 101,5 x 71,5cm, sign. vzadu Kintera 22, č. 27/35, rám

15 000 Kč
(€ 625)

139. Krištof Kintera (1973)

Water is life

giclée print, papír, 2022, 101,5 x 71,5cm, sign. vzadu Kintera 22, č. 22/35, rám

18 000 Kč
(€ 750)



140



141

140. Aleš Lamr (1943–2024)

Hrátky II.

litografie, 1998, 55,5 x 81,7 cm, sign. PD A. Lamr 98, č. 32/42
 PROVENIENCE: Antikvariát Ostrovní

4 500 Kč
 (€ 188)

141. František Hodonský (1945)

Vodní architektura

litografie, 1997, 54 x 68,5 cm, sign. PD Hodonský 1997, č. 18/24,
 na dvou místech u okrajů papír naražený
 PROVENIENCE: antiqari.at Radhošťská

3 500 Kč
 (€ 146)

142. Stanislav Holý (1943–1998)

Dlouhý dialog

litografie, 65 x 49,5 cm, sign. DU Stanislav Holý, č. 8/50
 PROVENIENCE: antiqari.at Radhošťská

3 000 Kč
 (€ 125)

143. Stanislav Holý (1943–1998)

Bludiště života

litografie, 64,8 x 48,8 cm, sign. DU Stanislav Holý, autorský tisk
 PROVENIENCE: Antikvariát Ostrovní

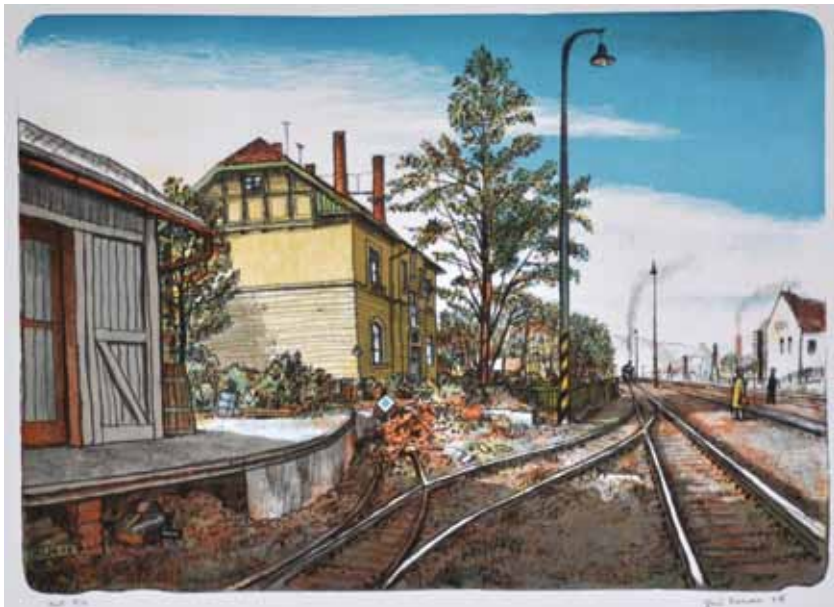
3 800 Kč
 (€ 159)



142



143



144

144. Jiří Bouda (1934–2015)

Nádraží

litografie, 2015, 27,2 x 38,3 cm, sign. PD Jiří Bouda 15, autorský tisk

3 000 Kč
(€ 125)



145

145. Jiří Bouda (1934–2015)

Praha - Z Nebozízku

litografie, 1997, 32 x 28 cm, sign. PD Jiří Bouda 97, č. 15/90

3 000 Kč
(€ 125)



146

146. Jiří Bouda (1934–2015)

Zelený anton

litografie, 2015, 14,4 x 51,5 cm, sign. PD Jiří Bouda 15, č. 83/170

3 300 Kč
(€ 138)



147



149



148

147. František Emler (1912–1992)

Dvě ženy

tisk z koláže, 84 x 62 cm, sign. DU F. Emler, rám, autorský tisk

3 000 Kč
(€ 125)

148. Jan Hísek (1965)

Úsvit

mezzotinta, 1996, 35,2 x 59,5 cm, sign. PD Jan Hísek 1996, č. 19/29, pravý horní okraj ohnutý papír

17 500 Kč
(€ 730)

149. Miloslav Chlupáč (1920–2008)

Sedící dívka

litografie, 30 x 20 cm, sign. PD Chlupáč M., rám

1 800 Kč
(€ 75)



150

150. Josef Liesler (1912–2005)

Dürrerův oltář srdce

litografie, 1981, 29 x 23,5 cm, sign. PD Liesler 81, č. 123/130

3 500 Kč
(€ 146)



151



152

151. Adolf Born (1930–2016)
Exlibris SSPE
 serigrafie, 10,4 x 9,2cm
 PROVENIENCE: Antikvariát Ostrovní

500 Kč
 (€ 21)

152. Adolf Born (1930–2016)
PF 2001
 litografie, 21 x 10,5cm, sign. PN Emma & Adolf
 PROVENIENCE: Antikvariát Ostrovní

1 000 Kč
 (€ 42)



153



154

153. Kateřina Miler (1960)
Krtek s paní Krtečkovou sáňkují
 litografie, 2017, 25,5 x 32cm, sign. PD
 Kateřina Miler 2017, č. 9/60

8 000 Kč
 (€ 334)

154. Jiří Šalamoun (1935–2022)
Upřímná gratulace k existenci
 litografie, 1981, 59 x 40cm, sign. DU Jiří Šalamoun 81, č. 6/7
 PROVENIENCE: z rodiny přátel autora, Antikvariát Dlážděná

3 000 Kč
 (€ 125)

155. Jiří Slíva (1947)
Tabacco Road
 litografie, 19,2 x 25cm, sign. PD Jiří Slíva, č. 82/300
 PROVENIENCE: Antikvariát Ostrovní

2 000 Kč
 (€ 84)



155



156



157

156. Emma Srncová (1942)
Cesta ke štěstí
 litografie, 2015, 54,5 x 75,9cm, sign. PD
 Emma Srncová 2015, č. 34/99

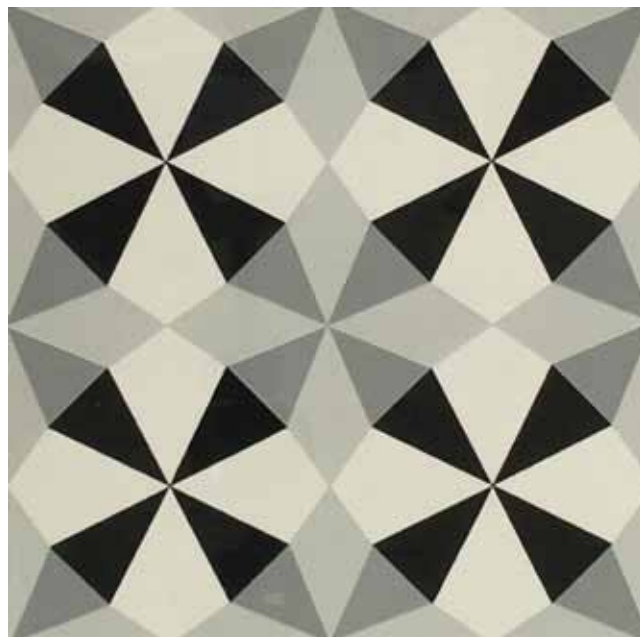
9 000 Kč
 (€ 375)

157. Vladimír Suchánek (1933–2021)
Hommage á Egon Schiele
 litografie, 12,7 x 10cm, sign. DU Vlad Suchánek, autorský tisk
 PROVENIENCE: Antikvariát Ostrovní

2 000 Kč
 (€ 84)



158



160

158. Eugen Weidlich (1916–1983)

Černobílá abstrakce

serigrafie, 59 x 39cm, sign. PD Weidlich, ohnutý pravý dolní roh, utřžený levý dolní

PROVENIENCE: antiqari.at Radhošťská

1 000 Kč
(€ 42)



159

159. Květa Pacovská (1928–2023)

Math systém 443

litografie, 1996, 67,4 x 79,5cm, sign DU Pacovská 96, č. 0/15, v horních růžcích a uprostřed mimo tisk zbytky lepenky a v pravém horním růžku 1 cm proděravění, při dolním okraji papír lehce ohmatan

PROVENIENCE: antiqari.at Radhošťská

6 000 Kč
(€ 250)

160. Massimo Salvadori (1960)

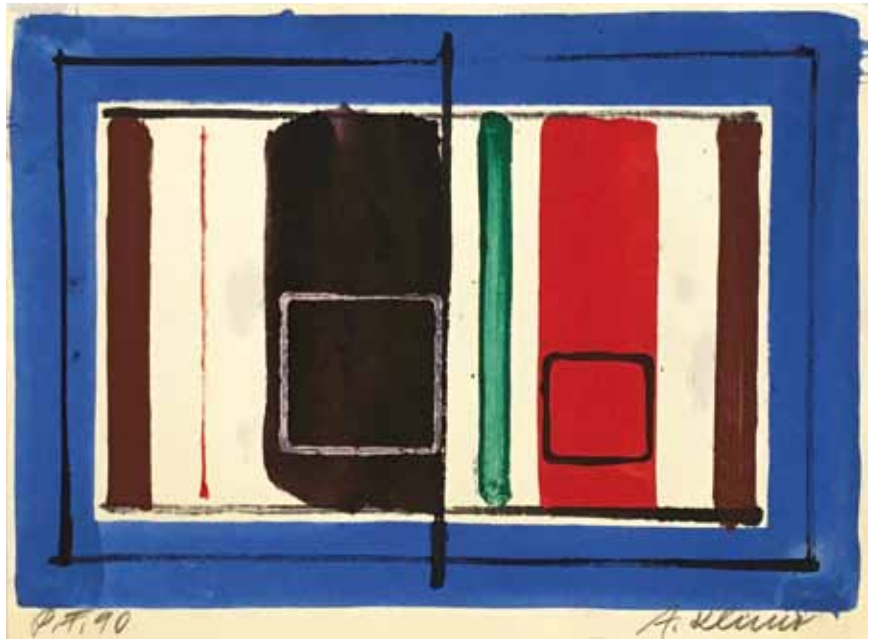
4MG23

akryl, plátno, 2017, 15 x 15cm, sign. vzadu Massimo Salvadori 4MG23 2017, rám, vzadu štítek s popisem

20 000 Kč
(€ 834)



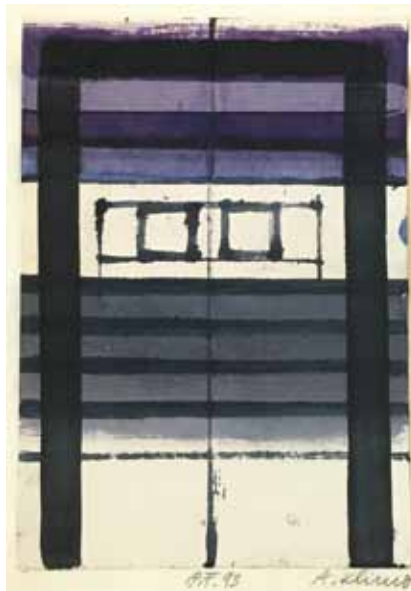
161



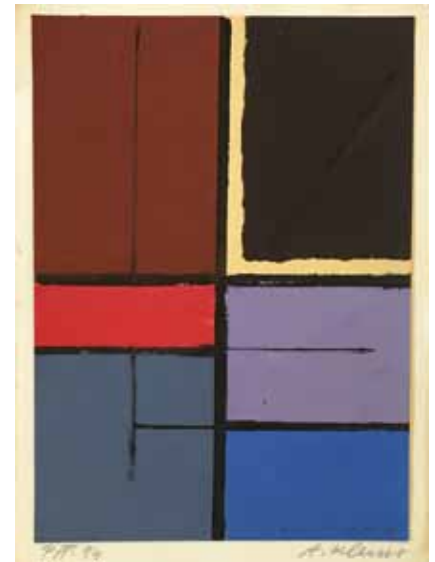
163



162



164



165

161. Alojz Klíma (1922–2000)

Čtverce

tempera, papír, 1991, 20 x 13,5 cm, PD monogr. AK 91

1 000 Kč
(€ 42)

163. Alojz Klíma (1922–2000)

PF 90

tempera, papír, 14,5 x 20,5 cm, sign. PD A. Klíma

1 000 Kč
(€ 42)

165. Alojz Klíma (1922–2000)

PF 94

tempera, papír, 1994, 20,5 x 14,5 cm, sign. PD A. Klíma

1 000 Kč
(€ 42)

162. Alojz Klíma (1922–2000)

Čáry

tempera, papír, 20 x 14,5 cm, sign. PD A. Klíma

1 000 Kč
(€ 42)

164. Alojz Klíma (1922–2000)

PF 93

tempera, papír, 21 x 14,5 cm, sign. PD A. Klíma

1 000 Kč
(€ 42)



166

166. Salvador Dalí (1904–1989)

La Quete du Graal

suchá jehla, 1975, 39,5 x 26,5cm, sign. PD Dalí, č. 25/249

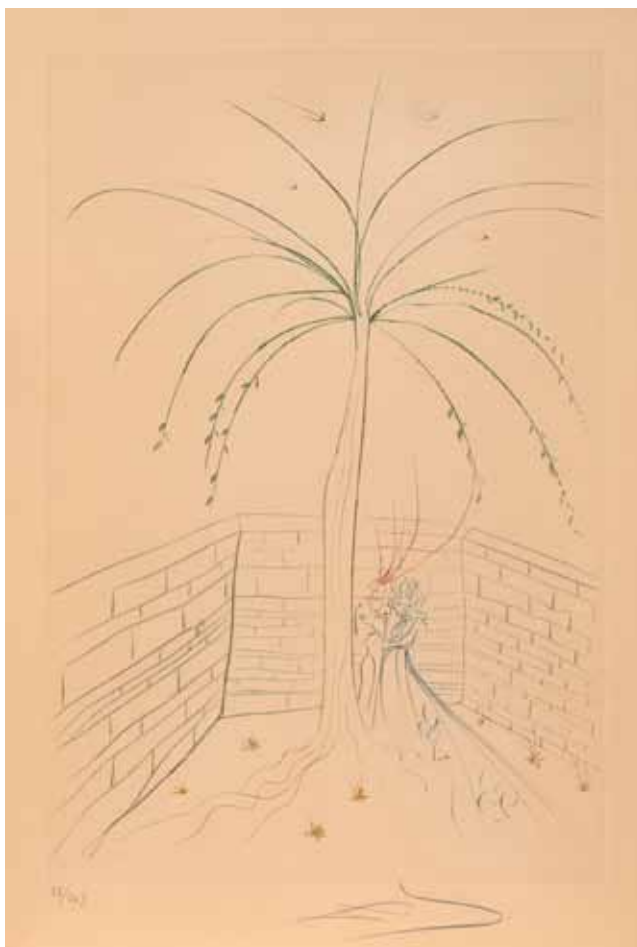
15 000 Kč
(€ 625)

167. Salvador Dalí (1904–1989)

La Quete du Graal

suchá jehla, 1975, 39,5 x 26,5cm, sign. PD Dalí, č. 25/249

15 000 Kč
(€ 625)



167

168. Salvador Dalí (1904–1989)

Hommage a Leonardo (The Aeroplane)

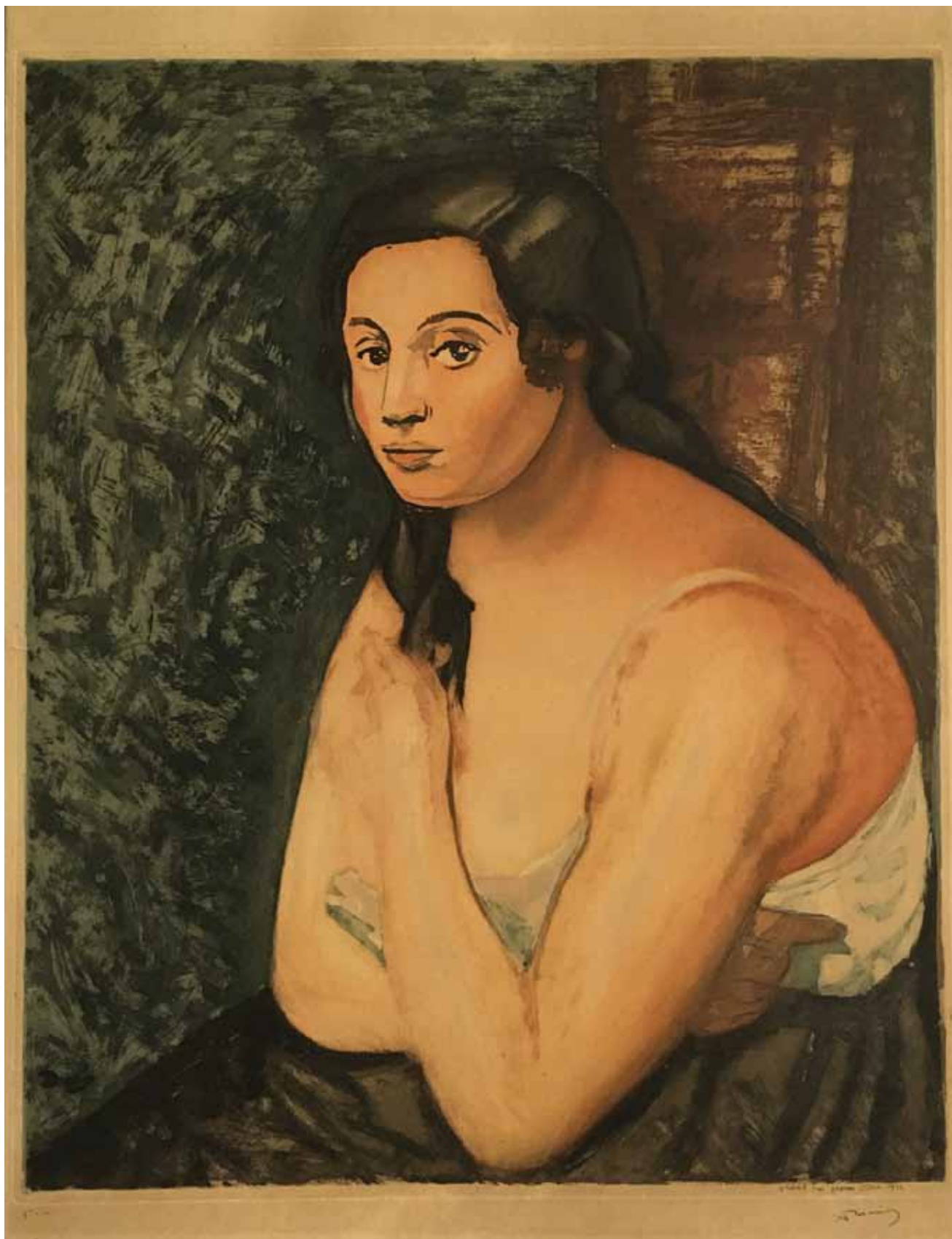
suchá jehla, lept, 1975, 36 x 50cm, sign. PD Dalí, č. 183/450, rám, významný katalánský malíř s osobitým rukopisem byl v roce 1929, po spolupráci na Buñuelově snímku Andaluský pes, přijat do skupiny pařížských surrealistů. Nevázaný umělec, který toužil po zviditelnění a po penězích a nezdřáhal se účinkovat v reklamách, však musel zanedlouho skupinu opustit. Z komerčního umělce se pod vlivem jistého prozření stal po druhé světové válce oddaný katolík, což všechny překvapilo. Za svůj život Dalí vytvářel kresby, malby, grafiky, sochy, ale navrhoval také šperky, divadelní kostýmy, parfémy a další. Nermalou složkou díla jsou i knižní ilustrace

LITERATURA: soupis W. Löpsinger - Salvador Dalí: Catalogue Raisonné of Etchings I, str. 246, č. 810

44 000 Kč
(€ 1 834)



168



169

169. André Derain (1880–1954)

Dívka

lept, akvatinta, 1922, 58 x 47,5 cm, sign. P. A. Derain, rám, vytiskl Jaques Villon, bratr Marcela Duchampa

PROVENIENCE: Bonhams Paris

38 000 Kč
(€ 1 584)



170



171

170. Oldřich Kulhánek (1940–2013)

Peter Breughel

lept, 1987, 13,8 x 8,9cm, sign. DU Oldřich Kulhánek 87, Exlibris Willy Feliers

PROVENIENCE: Antikvariát Dlážděná
2 000 Kč
(€ 84)

171. Oldřich Kulhánek (1940–2013)

Francisco Goya 1746 - 1996

lept, 1996, 13,8 x 9,9cm, sign. DU Oldřich Kulhánek 96, Exlibris/Pf'96 Doc. RNDr. Ing. F. Turnovec CSc.

PROVENIENCE: Antikvariát Dlážděná
2 000 Kč
(€ 84)



172



173

172. Oldřich Kulhánek (1940–2013)

Vincent 1890 - 1990

lept, 1990, 13,6 x 8,9cm, sign. DU Oldřich Kulhánek 90, Exlibris Werner Daniel

PROVENIENCE: Antikvariát Dlážděná
2 000 Kč
(€ 84)

173. Oldřich Kulhánek (1940–2013)

Ústa

litografie, 1987, 21,9 x 14,5cm, sign. DU Oldřich Kulhánek 87, při dolním okraji mimo tisk mírně pokrčený papír

PROVENIENCE: Antikvariát Dlážděná
2 000 Kč
(€ 84)



174



175

174. Oldřich Kulhánek (1940–2013)

Viděvát

6x lept, 1984, 9 x 9; 16,8 x 10,3cm, vše sign. DU Oldřich Kulhánek 1984

PROVENIENCE: Antikvariát Ostrovní
12 000 Kč
(€ 500)

175. Oldřich Kulhánek (1940–2013)

Report No. 3

lept, 1970, 39,8 x 24,8cm, sign. PD Oldřich Kulhánek 1970, č. 24/45

PROVENIENCE: Antikvariát Ostrovní
13 000 Kč
(€ 542)

KAREL DEMEL



176



177



178

176. Karel Demel (1942)

Milenci

lept, 1982, 19,8 x 19,8cm, sign. PD K. Demel 81, e.a., papír v dolní části lehce pošpiněn mimo tisk

PROVENIENCE: antiqari.at Radhošťská

1 500 Kč
(€ 63)

177. Karel Demel (1942)

Vyšehrad

suchá jehla, 1984, 21,2 x 19,5cm, sign. PD K. Demel 84, e.a., papír v dolní části lehce pošpiněn mimo tisk, flíčky

PROVENIENCE: antiqari.at Radhošťská

1 600 Kč
(€ 67)



179



180

178. Karel Demel (1942)

Šárka

suchá jehla, 1984, 21,3 x 19,5cm, sign. PD K. Demel 84, e.a.

PROVENIENCE: antiqari.at Radhošťská

1 600 Kč
(€ 67)

179. Karel Demel (1942)

Milenci V

lept, kombinovaná technika, 1981, 22 x 16,2cm, sign. PD K. Demel 81, papír při horním okraji lehce ušpiněn mimo tisk

PROVENIENCE: antiqari.at Radhošťská

1 700 Kč
(€ 71)



181



182

180. Karel Demel (1942)

Tiseň v prostoru

lept, 1982, 31 x 14,2cm, sign. PD K. Demel 82, e.a.

PROVENIENCE: antiqari.at Radhošťská

1 800 Kč
(€ 75)

181. Karel Demel (1942)

Zápas

lept, mezzotinta, 1982, 39,4 x 37,2cm, sign. PD K. Demel 82, e.a., několik drobných flíčků mimo tisk, papír při spodním okraji natržen

PROVENIENCE: antiqari.at Radhošťská

3 500 Kč
(€ 146)

182. Karel Demel (1942)

Don Quijote

suchá jehla, kombinovaná technika, 1984, 63,2 x 49cm, sign. PD K. Demel 84, e.a., při okrajích ušpiněný papír a flíčky

PROVENIENCE: antiqari.at Radhošťská

4 000 Kč
(€ 167)



183



185

183. František Zikmund (1893–1955)

Kytice

olej, plátno, 71,5 x 55 cm, sign. LD F. Zikmund, rám

4 500 Kč
(€ 188)

184. Lev Šimák (1896–1989)

Kytice

olej, lepenka, 1966, 34 x 24 cm, sign. PD Lev 66, rám

3 000 Kč
(€ 125)

185. Antonín Hudeček (1872–1941)

Studie pivoňek

olej, plátno, 49 x 67 cm, sign. PD Ant. Hudeček, rám

8 000 Kč
(€ 334)



184



186



187

186. Alois Moravec (1899–1987)

Hrad Rabí

olej, plátno, lepenka, 1928, 78 x 108 cm, sign. PD A. Moravec 28, rám, konzultováno a ověřeno PhDr. Michalem Zachařem

9 600 Kč
(€ 400)

187. Václav Vojtěch Novák (1901–1969)

Letní krajina

olej, lepenka, 1927, 31 x 45 cm, sign. PD V. V. Novák 27, rám

8 000 Kč
(€ 334)

188. Fr. Jelínek

Rybník u Kosmonos

olej, karton, 48 x 36 cm, sign. LD Fr. Jelínek, rám

3 000 Kč
(€ 125)



188



189



190

189. Soter Vonášek (1891–1953)

Rybník

olej, plátno, 1939, 49 x 74,5 cm, sign. PD Soter Vonášek, rám

9 800 Kč
(€ 409)

190. Jan Rambousek (1895–1976)

Most

olej, plátno, karton, 26 x 35 cm, sign. PD J. Rambousek, rám, vzadu razítko: Vystaveno Topičův salón

9 000 Kč
(€ 375)



191



192

191. Neurčený autor

Uklízení sněhu

olej, plátno, 41 x 57,5cm, sign. PD, rám

4 000 Kč
(€ 167)

192. Karel Sigmund (1897–1959)

Cesta v zimě

tempera, lepenka, 28,5 x 42,5cm, sign. PD K. J. Sigmund, rám

2 500 Kč
(€ 105)



193



194

193. A. Šulc

Zimní les

olej, karton, 1950, 40 x 47 cm, sign. PD A. Šulc, rám

PROVENIENCE: Antikvariát Ostrovní

1 500 Kč
(€ 63)

194. Šteffl

Alpská chata

olej, sololit, 40 x 50cm, sign. LD Šteffl Frant., rám

PROVENIENCE: Antikvariát Ostrovní

4 500 Kč
(€ 188)



195



198



196



199



197



200

195. Šteffl

Rozbouřené moře

olej, plátno, 50 x 80 cm, sign. PD Šteffl Fr., rám
PROVENIENCE: Antikvariát Ostrovní

3 500 Kč
(€ 146)

196. Neurčený autor

Útesy

olej, plátno, 54 x 79,5 cm, rám

3 500 Kč
(€ 146)

197. Franta Malý

Lodky na rybníce

olej, karton, 1938, 27 x 41 cm, sign. PD Franta Malý 38, rám, vzadu popsáno, razítko autora
PROVENIENCE: Antikvariát Ostrovní

2 000 Kč
(€ 84)

198. Bohumír Dvorský (1902–1976)

Loděnice

pastel na kartonu, 1956, 29 x 50 cm, sign. PD Boh. Dvorský, rám, autorský štítek, oděrky na rámu
PROVENIENCE: antiqari.at Radhoštská

3 000 Kč
(€ 125)

199. Bohumil Ullrych (1893–1948)

Krajina s řekou

olej, plátno, 76 x 120 cm, špatně vypnuto na blind rámu, místy odřená malba

6 000 Kč
(€ 250)

200. Bohumil Ullrych (1893–1948)

Rybář a pradleny

olej, plátno, 1944, 75 x 116 cm, sign. vzadu B. Ullrych 1944, u okrajů odřená malba

9 000 Kč
(€ 375)



201

201. Charley Peklo (1881–1959)

Portrét muže

olej, karton, 18,5 x 14 cm, sign. PD Charley Peklo, rám
PROVENIENCE: Antikvariát Dlážděná

3 000 Kč
(€ 125)



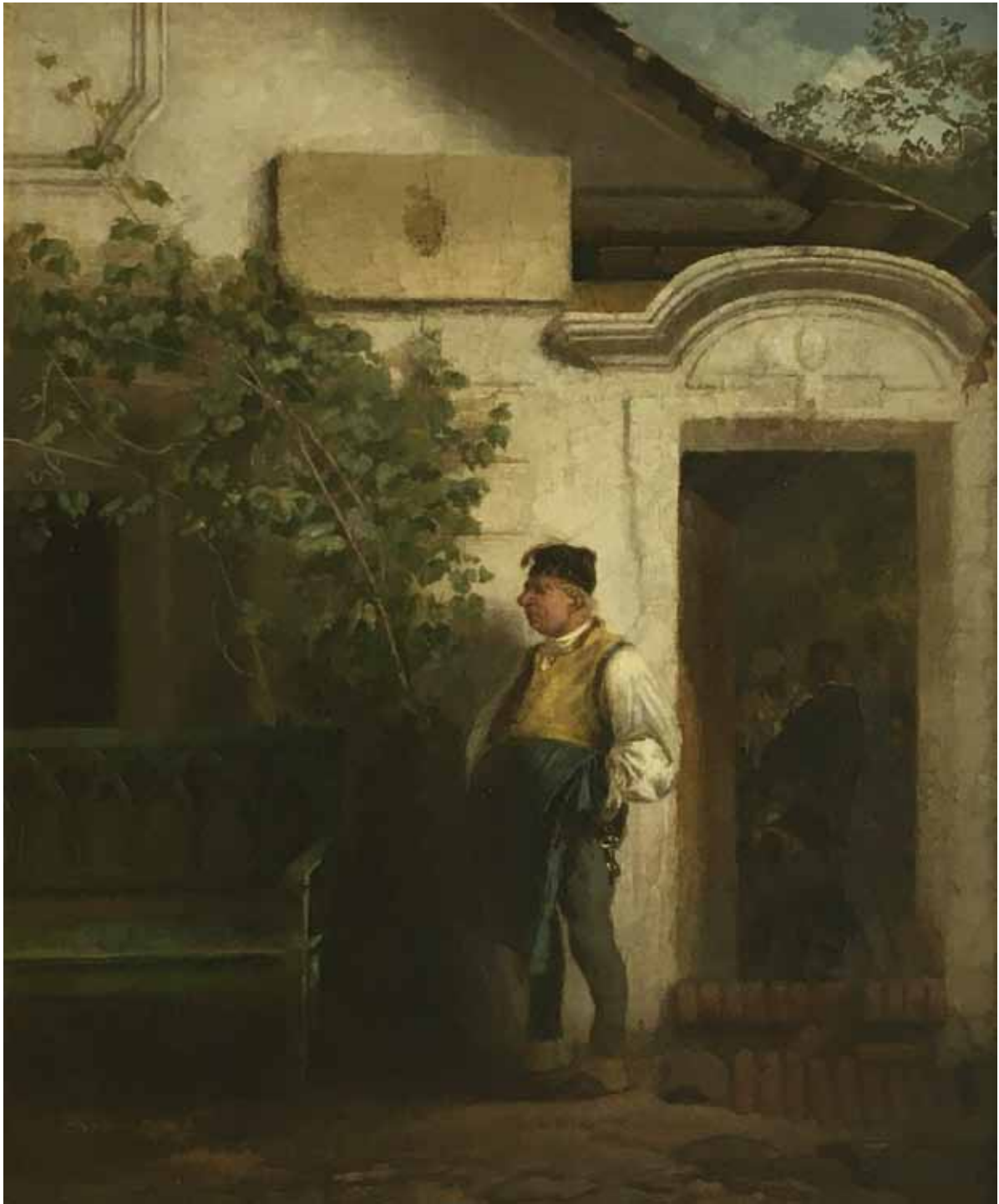
202

202. Charley Peklo (1881–1959)

Portrét ženy

olej, karton, 18,5 x 14 cm, sign. PD Charley Peklo, rám
PROVENIENCE: Antikvariát Dlážděná

3 000 Kč
(€ 125)



203



203. Quido Mánes (následovník)

Hospodský

olej, plátno, 32,5 x 27 cm, rám, přiložena
restaurátorská zpráva, rentoilováno,
restaurováno

27 000 Kč
(€ 1 125)

203



204



205

204. Bohumil Ullrych (1893–1948)

Setkání

olej, plátno, 81,5 x 96,5 cm, místy sedřená malba

7 000 Kč
(€ 292)



206

205. Franz Nechutny

Dívka s kozou

olej, plátno, konec 19. století, 51 x 41 cm, sign. LD F. Nechutny, rám, do roku 1901 autor působil ve Vídni a v Berlíně, věnoval se tvorbě žánrových výjevů, portrétů a zátiší

PROVENIENCE: Antikvariát Dlážděná

4 000 Kč
(€ 167)

206. Sedláček

Práce na poli

olej, karton, 57 x 77 cm, sign. LD Sedláček, rám, na rámu drobné oděrky

PROVENIENCE: Antikvariát Ostrovní

3 500 Kč
(€ 146)



207



208

207. Sedláček

Cesta ke kapličce

olej, karton, 50 x 60 cm, sign. LD Sedláček, rám, na rámu drobné oděrky

PROVENIENCE: Antikvariát Ostrovní

2 500 Kč
(€ 105)

208. Otakar Hůrka (1889–1966)

Břízy v krajině

olej, karton, 21 x 28,5 cm, sign. LD Otakar Hůrka, rám, autor byl významný český umělec, vystudoval krajinářskou speciálku u A. Kalvody a pokračoval v jeho šlépějích emotivní krajinomalby. Ve 20. letech absolvoval důležitou studijní cestu po Francii, kde dosáhl velkého úspěchu. Vrátil se však domů a tvořil pod dojmem z české krajiny. Od roku 1948 byl zakázaným autorem, kterému bylo znemožňováno vystavovat.

2 500 Kč
(€ 105)



209



210

209. Angelo von Fürsten ?

Tajemný les

olej, plátno, 1977, 49 x 60cm, sign. LD A. von Fürsten, rám, vzadu dílo popsáno autorem

2 600 Kč
(€ 109)



211



212

210. Zdeněk Nebeský (1907–?)

Na konci vsi

olej, karton, 45 x 35cm, sign. PD Z. Nebeský, rám

PROVENIENCE: Antikvariát Ostrovní

1 500 Kč
(€ 63)

211. Jiří Mandel (1886–1971)

Horská krajina (Orlické hory)

olej, plátno, 61,5 x 86,2cm, sign. PD J. Mandel

PROVENIENCE: antiqari.at Radhošská

2 000 Kč
(€ 84)



213

212. Šteffl

Zátiší

olej, karton, 35 x 45cm, sign. PD Šteffl Fr., rám

PROVENIENCE: Antikvariát Ostrovní

2 500 Kč
(€ 105)

213. Julie Winterová Mezerová (1893–1970)

Hřібky

olej, plátno, 37 x 54cm, sign. LD Mezerová J. W., rám

3 000 Kč
(€ 125)



214



217



215



218



219



216

216. C.N. Smith

Dostihy. The Cambridgeshire Stakes 1853

rytina, 34,5 x 52,5 cm, značeno v tisku, rám, papír při okrajích pomačkaný

PROVENIENCE: antiqari.at Radhošťská

2 500 Kč
(€ 105)

218. Cyril Bouda (1901–1984)

Olomouc

litografie, 31,8 x 42,4 cm, sign. PD Cyril Bouda, rám, zažloutlý papír

PROVENIENCE: antiqari.at Radhošťská

4 500 Kč
(€ 188)

217. Václav Hollar (1607–1677)

Sankt Goar

lept, 11,5 x 32 cm, rám, rám trochu otlučeny
PROVENIENCE: antiqari.at Radhošťská

4 500 Kč
(€ 188)

219. Bohumír Jaroněk (1866–1933)

Dubrovník

barevný dřevoryt, 1904, 46 x 55 cm, sign. PD: B. Jaroněk, rám, rám v rozích otlučeny
PROVENIENCE: antiqari.at Radhošťská

9 000 Kč
(€ 375)

214. Johann Baptist Homann (1664–1724)

Mapa Čech 1742

ručně kolorovaná rytina, 47,8 x 58 cm, rám

PROVENIENCE: antiqari.at Radhošťská

5 000 Kč
(€ 209)

215. Matthäus Seutter (1678–1757)

Carlsbad

mědiryt, 1746, 49 x 57 cm, rám

7 000 Kč
(€ 292)



220



221

220. František Tavík Šimon (1877–1942)
Z Ovocného trhu

lept, 15 x 18 cm, sign. PD T. F. Šimon, rám
LITERATURA: A. Novák: Kronika Grafického
díla T.F. Šimona, Hollar, č. N 146

2 500 Kč
(€ 105)

221. František Tavík Šimon (1877–1942)
Zlatá ulička

lept, 16 x 18 cm, sign. PD T. F. Šimon, rám
LITERATURA: A. Novák: Kronika Grafického
díla T.F. Šimona, Hollar, č. N 160

2 500 Kč
(€ 105)



222

222. Josef Vaic (1884–1961)
Stará Praha

lept, 29, 5 x 25,5 cm, sign. PD Josef Vaic,
vpravo natržený list, dole vlevo flek
PROVENIENCE: antiqari.at Radhošťská

1 000 Kč
(€ 42)



223



224

223. Jan Vojta (1955)

Gröheho sady

lept, 2005, 29,2 x 75 cm, sign. PD Jan Vojta
2005, rám, č. 1/10

PROVENIENCE: antiqari.at Radhošťská
5 000 Kč
(€ 209)

224. Cyril Bouda (1901–1984)

Zátiší s fontánou Di Trevi

litografie, 26 x 18,5 cm, sign. PD C. Bouda
800 Kč
(€ 34)



225



227



226

225. Emil Filla (1882–1953)

Herákles vítěz

suchá jehla, 1937, 40 x 31,5 cm, sign. PD Emil Filla 37, rám, č. 70/356, tvorba Emila Filly patří k pilířům české moderní malby 20. století a je především spjata s vlnou kubismu v českém malířství. Filla byl absolventem pražské Akademie výtvarného umění a spolu s B. Feiglem, B. Kubištou, V. Benešem a A. Procházkou zakladatelem skupiny Osma. Filla zásadním způsobem ovlivnil charakter českého moderního umění

LITERATURA: Čestmír Berka, Emil Filla - Grafické dílo, vydal Odeon, Praha 1969, č. 130

13 000 Kč
(€ 542)

226. Václav Špála (1885–1946)

Kytice ve váze

litografie, 1930, 51,5 x 40,5 cm, sign. PD V. Špála, rám, prémie S.V.U. Mánes 1930, zažloutlý papír, oříznuto

PROVENIENCE: antiqari.at Radhošťská

8 000 Kč
(€ 334)

227. Joža Uprka (1861–1940)

Starý muž v kabátu

lept, 1900, 24 x 16,5 cm, poškozeno, restaurováno

PROVENIENCE: Antikvariát Dlážděná

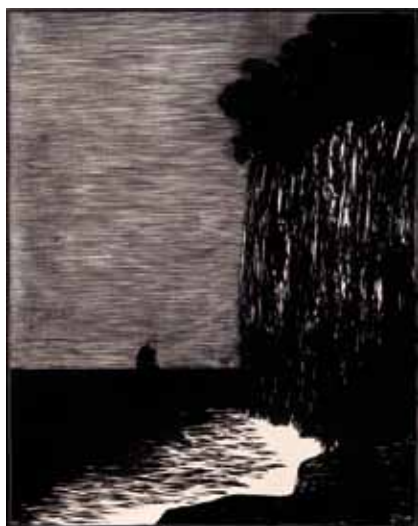
2 800 Kč
(€ 117)



228



229



230

228. Vojtěch Preissig (1873–1944)
Portrét otce

lept, suchá jehla, 12 x 8,7cm, přílohová grafika ke knize: V. Preissig: Barevný lept a barevná rytina, technické poznámky, zašpiněný, přeložený papír
PROVENIENCE: Antikvariát Ostrovní

1 500 Kč
(€ 63)



231



232

229. Josef Pitter (1881–1925)
Chlapec na koni

lept, 14 x 19cm, rám, PD značeno v desce, lehce zašpiněný papír
PROVENIENCE: antiqari.at Radhošťská

2 500 Kč
(€ 105)

230. František Koblíha (1877–1962)
Tristan

dřevoryt, 1910, 29 x 23cm, monogr. PD ve štočku FK 10, rám, List z jednoho z nejvýznamnějších grafických cyklů Františka Koblíhy, který vznikl v období kolem založení spolku symbolistních grafiků Sursum (1910), jehož byl prvním předsedou. Vydala Marie Kliková, výtisk Emanuel Stívín, vydáno v Praze 1911.

PROVENIENCE: Antikvariát Dlážděná
1 800 Kč
(€ 75)

231. Josef Krejsa (1896–1941)
Šumavští dřevaři v hospodě

dřevoryt, 21 x 26,5cm, sign. LD JKrejsa, č. 24/150

PROVENIENCE: antiqari.at Radhošťská
1 000 Kč
(€ 42)



233



234

232. Josef Váchal (1884–1969)
Putování malého elfa

dřevoryt, 1911, 18 x 13,5cm, rám
PROVENIENCE: Antikvariát Dlážděná

2 000 Kč
(€ 84)

233. Josef Loukota (1879–1967)
Zamyšlení v zahradě

tuš, papír, 40,8 x 28,8cm, sign. PD Jos. Loukota, rám, ze zadu razítko, místy ušpiněno, na rámu drobné oděrky
PROVENIENCE: antiqari.at Radhošťská

1 100 Kč
(€ 46)

234. Cyril Bouda (1901–1984)
V maskách

barevná litografie, 31,5 x 25cm, sign. PD C. Bouda

PROVENIENCE: antiqari.at Radhošťská
1 200 Kč
(€ 50)



235

235. Utagawa Kunisada (1786–1864)

Smutný samuraj

dřevořez, 34,5 x 22 cm, rám, uprostřed přeloženo, místy skvrnky od barvy, na rámu oděrky

PROVENIENCE: antiqari.at Radhošťská
1 800 Kč
 (€ 75)



236

236. Utagawa Kunisada (1786–1864)

Bojovník

dřevořez, 35,5 x 22,5cm, v rozích stopy po lepicí pásce

PROVENIENCE: antiqari.at Radhošťská
2 200 Kč
 (€ 92)



237. Utagawa Kunisada (1786–1864)

Samuraj

dřevořez, 34,5 x 23,4 cm, místy poškozeno

PROVENIENCE: antiqari.at Radhošťská
2 200 Kč
 (€ 92)



238

238. Utagawa Kunisada (1786–1864)

Konvolut pěti japonských dřevořezů

dřevořez, 34,8 x 24,5 a 34,9 x 25,5, 34, x 23, 35,7 x 24, 32 x 21,5cm, Diptych Pán a jeho služebníci (Utagawa Kunisada), Bojující stařec (Utagawa Kunisada), Co se v mládí naučí...(Utagawa Kuniaki), Luk a meč (Toyohara Kunichika), místy poškozeno

PROVENIENCE: antiqari.at Radhošťská
6 000 Kč
 (€ 250)



239

239. Utagawa Hiroshige (1797–1858)

Suniyoshi Idemi Beach

dřevořez, 26,5 x 17,6 cm, rám, série 60. provincií, drobné žluté skvrnky na papíru, na rámu drobné oděrky

PROVENIENCE: antiqari.at Radhošťská

3 500 Kč
(€ 146)



240

240. Utagawa Hiroshige (1797–1858)

Ferry boats at Fuji river

japonský dřevoryt, 25,5 x 39,5 cm, rám

6 000 Kč
(€ 250)

241. Utagawa Hiroshige (1797–1858)

Fuji

dřevořez, 34 x 21,3 cm, rám, značeno PD, zažloutlý papír, u okrajů lehce ušpiněno, lehce poškozeno, na rámu oděrky

PROVENIENCE: antiqari.at Radhošťská

7 000 Kč
(€ 292)



241



242

242. Keisai Eisen (1790–1848)

Kurtizána

dřevořez, 36,5 x 24,5 cm, rám, rám lehce odřený

PROVENIENCE: antiqari.at Radhošťská

2 500 Kč
(€ 105)



243

243. Toyohara Kunichika (1835–1900)
Žena s květinami ve vlasech
 dřevořez, 31 x 22 cm, rám, rám s oděrkami
 PROVENIENCE: antiqari.at Radhošťská
2 000 Kč
 (€ 84)



244

244. Toyohara Kunichika (1835–1900)
Souboj pod Fuji - diptych
 dřevořez, 35 x 22, 35 x 22 cm, rám, rám
 trochu poškrábaný, místy poškozeno
 PROVENIENCE: antiqari.at Radhošťská
2 000 Kč
 (€ 84)

245. Toyohara Kunichika (1835–1910)
Dva bojovníci
 dřevořez, 34 x 22,3 cm, rám, lehce
 poškozeno, na rámu oděrky
 PROVENIENCE: antiqari.at Radhošťská
2 000 Kč
 (€ 84)



245

246. Toyohara Kunichika (1935–1910)
Bojovník Kung Fu
 dřevořez, 35,2 x 23,5 cm, značeno PD,
 lehce poškozeno
 PROVENIENCE: antiqari.at Radhošťská
2 200 Kč
 (€ 92)



246



247



248

247. Konishi Hirotsada (1810–1864)

Nápadník, sluha, gejša s dýmku
 dřevorez, 1844, 25 x 18,5, 25 x 18,5, 25,5 x 19 cm, rám, rám trochu otlučeny
 PROVENIENCE: antiqari.at Radhošťská

4 500 Kč
 (€ 188)



249

249. Neznámý autor

Dopis
 dřevorez, 35,5 x 24 cm, rám, místy poškozeno, na rámu drobné oděrky
 PROVENIENCE: antiqari.at Radhošťská

1 800 Kč
 (€ 75)



250

250. Neznámý autor

Samuraj
 dřevorez, 35,8 x 25 cm, rám, místy poškozeno, na rámu oděrky
 PROVENIENCE: antiqari.at Radhošťská

1 800 Kč
 (€ 75)

248. David Cheng

Krajina s loděmi, Hong Kong
 olej na plátně, 1965, 39,5 x 49,5 cm, sign. PD David Cheng, Hong Kong, 1965, rám
 PROVENIENCE: antiqari.at Radhošťská

8 000 Kč
 (€ 334)



251



252

**251. Josef Liesler (1912–2005)
Návrh na divadelní plakát pro 55 Covent Garden London WE**

tempera, tuš, papír, 1958, 58,2 x 169cm, sign. PD Liesler 1958, návrh na plakát, Josef Liesler je jednou z nejvýraznějších postav českého výtvarného umění dvacátého století. Byl členem skupin Sedm v říjnu, Spolku výtvarných umělců Mánes, Sdružení českých umělců grafiků Hollar a skupiny RADAR. Věnoval se grafice, malbě, kresbě, ilustraci a tvorbě známek. Největší inspiraci pro něj vždy představovala literatura, divadlo a hudba. Za svoji práci získal mnoho ocenění., zašpiněný a při okrajích natržený papír

PROVENIENCE: Antikvariát Dlážděná

18 000 Kč
(€ 750)



253

**252. Josef Liesler (1912–2005)
Návrh na divadelní plakát pro 55 Covent Garden London WE**

tempera, tuš, papír, 1958, 116 x 82,5cm, sign. DU Liesler 1958, návrh na plakát, Josef Liesler je jednou z nejvýraznějších postav českého výtvarného umění dvacátého století. Byl členem skupin Sedm v říjnu, Spolku výtvarných umělců Mánes, Sdružení českých umělců grafiků Hollar a skupiny RADAR. Věnoval se grafice, malbě, kresbě, ilustraci a tvorbě známek. Největší inspiraci pro něj vždy představovala literatura, divadlo a hudba. Za svoji práci získal mnoho ocenění., zašpiněný a při okrajích natržený papír

PROVENIENCE: Antikvariát Dlážděná

18 000 Kč
(€ 750)



254

**253. Karel Souček (1915–1982)
Kadeřnice**

tempera, lepenka, 21,2 x 17,4cm, rám
PROVENIENCE: získáno z rodiny autora, Antikvariát Ostrovní

9 500 Kč
(€ 396)

**254. Karel Souček (1915–1982)
Na pláži**

tempera, tuš, papír, 1970, 20,3 x 28cm, sign. PD K. Souček 70, rám
PROVENIENCE: získáno z rodiny autora, Antikvariát Ostrovní

9 500 Kč
(€ 396)



255



258



256



257



259

255. Jan Konůpek (1883–1950)

Soubor

tuš, běloba na papíře, 35 x 50 cm, monogr. PD Kpk, rám, Jan Konůpek se nejprve rozhodl pro dráhu architekta, a tak začal studovat na ČVUT pod vedením Jana Kouly a Josefa Schulze. Pavel Janák a Václav Štěch ho později přiměli studovat uměleckou školu, takže v letech 1906–1908 absolvoval studium na AVU. Jeho učiteli v té době byli Maxmilián Pirner, Vlaho Bukovac nebo Alessandro de Pian. Založil grafické revue Veraikon a spoluzaložil symbolistní skupinu Sursum a družstvo Artěl. Většina jeho děl se nese v duchu vizionářských a mystikou inspirovaných výjevů. Stylově se řadí do symbolistního proudu výtvarného umění, silně ovlivněného estetikou Gustava Klimta s prvky německého a severského expresionismu. Jeho nedílnou součástí je i zvládnutí principů kubismu, které často uplatňuje ve znázornění figur nebo krajiny. Soubor je toho zřetelným příkladem. Odehrává se zde mýtické utkání mezi nestvůrou a nahým bojovníkem. Ten se kryje štítem a je připraven seknout mečem. Výjev ukazuje napjatou chvíli, těsně než příšera seskočí z plochých skalisek a zaútočí na bojovníka. (Anita Nikl)

PROVENIENCE: Antikvariát Dlážděná

11 000 Kč
(€ 459)

256. Stanislav Podhrázký (1920–1999)

Rozcvička

tužka, pastelky, papír, 19,5 x 28 cm, rám, v kontextu českého umění zaujímá Stanislav Podhrázký postavení solitéra, určené zejména jeho bezvýhradným zaměřením na figuru a výraznou imaginaci. Jeho tvorba také neprošla žádnými výraznými proměnami: od raných artefaktů až po pozdní díla se setkáváme s jeho typickými náměty – dívčí akty, milenci, postavy v krajině. Jeho kresby jsou prochnuty erotičnem

PROVENIENCE: získáno v ateliéru autora

6 500 Kč
(€ 271)

257. Petr Dillinger (1899–1954)

Na procházce

tužka, papír, 18,5 x 25 cm, sign. PD Petr Dillinger, při okraji natržený papír

PROVENIENCE: Antikvariát Ostrovní

1 000 Kč
(€ 42)

258. Jiří Mocek (1945)

Franz Kafka - Proces

kombinovaná technika, tužka, papír, 2003, 59,5 x 42 cm, sign. LD Mocek 03, publikováno v katalogu k 125. výročí narození Franze Kafky, katalog přiložen

19 000 Kč
(€ 792)

259. Jaroslav Róna (1957)

Scotland

tuš, papír, 7 x 10 cm, sign. PD 26.9. Scotland JR

PROVENIENCE: Antikvariát Dlážděná

2 000 Kč
(€ 84)



*Natašce věnuje
18.11.2009 Zdeněk Miler*

260



Kateřina Miler



261

260. Zdeněk Miler (1921–2011)

Krteček

kvaš, pastel, akvarel, tuš, papír, 2009, 21 x 14,8 cm, sign. DU s věnováním Natašce věnuje 18.11.2009 Zdeněk Miler, přiloženy dvě pohlednice s věnováním Zdeňka Milera Natálce a Tereze z roku 2009

PROVENIENCE: Antikvariát Dlážděná

21 000 Kč
(€ 875)

261. Kateřina Miler (1960)

Krtek a meloun

kvaš, papír, 7 x 14 cm, PD monogr. ZM, sign. Kateřina Miler

17 000 Kč
(€ 709)



262

262. Jan Kudláček (1928–2017)

Sova

akvarel, tuš, papír, 14,5 x 32 cm, sign. DU Kudláček

PROVENIENCE: Antikvariát Dlážděná

2 400 Kč
(€ 100)

263. Jean Effel (1908–1982)

Blague

akvarel, karton, 30,5 x 23,5 cm, sign. PD Jean Effel, rám, věnování PN, zašpiněné sklo, rám v rozích odřený, papír mírně zažloutlý

PROVENIENCE: antiqari.at Radhošťská

5 000 Kč
(€ 209)



263



264

264. Vladimír Tesař (1924–2008)

Zlatý kolovrat

kombinovaná technika, akvarel, tuš, 1993, 50 x 65 cm, sign. PD VI. Tesař 93, rám

PROVENIENCE: Antikvariát Ostrovní

8 000 Kč
(€ 334)



265



266

265. Míla Doleželová (1922–1993)

Mladá cikánka s dítětem

tuš, papír, 1952, 33 x 20 cm, sign. PD Doleželová 52, v místě původní pasparty zažloutlý papír, restaurováno

PROVENIENCE: Antikvariát Dlážďená

3 500 Kč
(€ 146)

266. Míla Doleželová (1922–1993)

Mladý cikán

tuš, papír, 1954, 33,4 x 22,3 cm, sign. PD Doleželová 54, v místě původní pasparty zažloutlý papír, restaurováno

PROVENIENCE: Antikvariát Dlážďená

3 500 Kč
(€ 146)



267



268

267. Petra Oriěšková (1941–2022)

Hadí muž

barevné tuše, papír, 25 x 48 cm, značeno na zadní straně Oriěšková, na papíře místy dírky, mírně pokrčený papír

PROVENIENCE: Antikvariát Dlážďená

3 500 Kč
(€ 146)

268. Přemysl Janiček (1925–2009)

Tahiřanka

pastel, papír, 1969, 37 x 27 cm, monogr. LD

JA 69, rám, vzadu štítek s popisem

PROVENIENCE: Antikvariát Ostrovní

2 000 Kč
(€ 84)

269. Jaroslav Štika (1906–1940)

Akt černovlásky

tuřka, papír, 29 x 22 cm, monogr. LD JŠ, rám

PROVENIENCE: Antikvariát Ostrovní

1 700 Kč
(€ 71)



269



270

270. František Tichý (1896–1961)

Jak mořský kůň...

akvarel, tuřka, papír, 6,8 x 9,8 cm, rám

PROVENIENCE: razítko: z pozůstalosti

Františka Tichého; z majetku Jiřiny Písařové

- přítelkyně Františka Tichého z 50.let,

soukromá sbírka Praha, Antikvariát Ostrovní

8 000 Kč
(€ 334)



271

271. Neznámý autor

Reklama pro Dopravní podniky hlavního města Prahy

akvarel, tuš, běloba, karton, druhý polovina 40. let, 24,5 x 29 cm, rám, 4 reklamní panely s bezpečnostními pokyny pro cestující hromadné dopravy. Vytvořeno pro Krátký film v produkci fy. Baalfilm (filmová společnost založená v roce 1934 Ing. Bohuslavem Krátkým)

PROVENIENCE: Antikvariát Ostrovní

8 000 Kč
(€ 334)



272

272. Josef Lada (1887–1957)

Vánoce

tisk, 1948, 92 x 66 cm, zažloutlý a natržený papír

PROVENIENCE: antiqari.at Radhošťská

16 000 Kč
(€ 667)



273



274



275



276



276



276



276

273. Ladislav Čepelák (1924–2000)

Zimní orba

akvatinta, lept, 1975, 27,1 x 46 cm, sign. PD Čepelák 1975, č. 11/200, nepatrně ušpiněno na jednom místě vlevo pod tiskem
PROVENIENCE: antiqari.at Radhoštská

1 900 Kč
(€ 80)

274. Ladislav Čepelák (1924–2000)

Okor

lept, 1954, 24,6 x 32,5 cm, sign. PD Čepelák, č. 21/200, značeno PD v desce Čepelák 1954, v místě původní pasparty zažloutlý papír, restaurováno
PROVENIENCE: Antikvariát Dlážděná

3 600 Kč
(€ 150)

275. Ladislav Čepelák (1924–2000)

Kmeny

mezzotinta, 1983, 39,8 x 23,5 cm, sign. PD Čepelák 1983, pasparta, č. 7/100, ze souboru Stromy, drobné skvrny na papíře
LITERATURA: Ladislav Čepelák: Soupis grafické práce, Aurora 1998, č. 500

PROVENIENCE: Antikvariát Ostrovní

3 000 Kč
(€ 125)

276. Různí autoři

Konvolut grafických listů

8 x grafický list, 1971, rozměr listů 21 x 13 cm, vše signováno, Z. Sklenář, J. John, J. Istler, C. Bouda, J. Liesler, J. Švengsbír L. Wagner a další

7 000 Kč
(€ 292)



277



279



278



280



281

277. František Gross (1909–1985)

Hlava

litografie, 1981, 30 x 22 cm, sign. PD F. Gross 81, č. 81/100

PROVENIENCE: Antikvariát Dlážděná

2 500 Kč
(€ 105)

278. František Gross (1909–1985)

Dvorek

litografie, 1983, 36 x 29,5 cm, sign. PD F. Gross 83, rám, č. 43/60

LITERATURA: J. Machalický, M. Zeman: František Gross: Soupis grafického díla, Galerie Moderna, Praha 2009, č. 477

PROVENIENCE: Antikvariát Ostrovní

10 000 Kč
(€ 417)

279. František Hudeček (1909–1990)

Kost

lept, 1955, 25,2 x 32,8 cm, sign. PD F. Hudeček 1955, č. 11/100, v místě původní pasparty zažloutlý papír, restaurováno

PROVENIENCE: Antikvariát Dlážděná

3 600 Kč
(€ 150)

280. František Burant (1924–2001)

Žena s dráčkem

suchá jehla, 1980, 61 x 49,5 cm, sign. PD F. Burant, č. 18/25, potřhané strany papíru

PROVENIENCE: antiqari.at Radhošťská

2 000 Kč
(€ 84)

281. Mikoláš Axmann (1955)

Údiv

kamenorytina, 2002, 45,3 x 39,4 cm, sign. PD Mikoláš Axmann 2002, č. 7/15

PROVENIENCE: Antikvariát Ostrovní

2 000 Kč
(€ 84)

MARC CHAGALL

Původní grafický cyklus k Bibli vytvořil Marc Chagall v roce 1956. Úzce spolupracoval s uměleckým obchodníkem Ambroisem Vollardem, pro něhož vytvořil litografie na biblická témata a několik dalších děl. Původní lepty začal komponovat již v průběhu druhé světové války, načež musely zůstat kvůli gestapu skryty až do jejího konce. Autor z pozice básníka, který je obdařen vyjímečným citem pro barvu - zobrazoval snový svět, v němž se prolíná skutečnost s fantazií a kde je člověk oproštěn od fyzikálních zákonitostí hmotného světa. Originální litografie byly vytištěny v nakladatelství Éditions de la Revue Verbe, Tériade, Paris, tisk Atelier Mourlot, Paříž, v nákladu 6500 exemplářů



282



283



284



285

282. Marc Chagall (1887–1985)

Bible (titulní strana)

litografie, 1956, 35 x 25,5cm, rám, Z cyklu Bible

LITERATURA: soupis Mourlot - The litographs of Chagall č. 118, str. 151

PROVENIENCE: Antikvariát Dlážděná

10 000 Kč
(€ 417)

284. Marc Chagall (1887–1985)

Anděl v ráji

litografie, 1956, 35 x 25,5cm, rám, Z cyklu Bible

LITERATURA: soupis Mourlot - The litographs of Chagall č. 121

PROVENIENCE: Antikvariát Dlážděná

15 000 Kč
(€ 625)

283. Marc Chagall (1887–1985)

Mojžíš přijímající desatero

litografie, 1956, 35 x 25,5cm, rám, Z cyklu Bible

LITERATURA: soupis Mourlot - The litographs of Chagall č. 123, str. 155

PROVENIENCE: Antikvariát Dlážděná

10 000 Kč
(€ 417)

285. Marc Chagall (1887–1985)

David a Absolon

litografie, 1956, 35 x 25,5cm, rám, Z cyklu Bible

LITERATURA: soupis Mourlot - The litographs of Chagall č. 133

PROVENIENCE: Antikvariát Dlážděná

15 000 Kč
(€ 625)



286



287

286. Pravoslav Sovák (1926–2022)
Pražské jaro I
 lept, 42 x 32 cm, sign. DU Sovák, rám,
 autorský tisk

4 000 Kč
 (€ 167)



288



289

287. Pravoslav Sovák (1926–2022)
Pražské jaro II
 lept, 42 x 31,5 cm, sign. DU Sovák, rám,
 autorský tisk

4 000 Kč
 (€ 167)

288. Karel Oberthor (1921–1996)
Rybář
 litografie, 1969, 21 x 66,5 cm, sign. DU K.
 Oberthor 69, rám, č. 79/100
 PROVENIENCE: Antikvariát Ostrovní

1 200 Kč
 (€ 50)

289. Pavel Richter (1942)
Quo Vadis R. Hausner aneb vícero smutných Evropanů
 lept, 1983, 40,7 x 73,5 cm, sign. PD P. Richter
 83, pasparta, č. 3/20, DU popsáno, přiložen
 katalog s podpisem Pavel Richter - Verbi
 Volati

LITERATURA: www.richter.de
 PROVENIENCE: Antikvariát Dlážděná

7 000 Kč
 (€ 292)



290

290. Julius Reichel (1981)

Abstrakt

olej, plátno, 2018, 145 x 110 cm, sign. vzadu
JRb 1492

65 000 Kč
(€ 2 709)



291

291. Julius Reichel (1981)

Abstrakt

olej, plátno, 2020, 145 x 150 cm, sign. vzadu
JRb

75 000 Kč
(€ 3 125)



292



293

292. Lucie Svobodová (1963)

Chemi (ze souboru Maxwellova rovnice)

olej, plátno, 2019, 50 x 70 cm, sign. vzadu Lucie Svobodová 2019, Autorka je česká výtvarnice a průkopnice umění nových médií, která žije a tvoří v Praze. Vystudovala Vysokou školu uměleckoprůmyslovou v Praze a je zakládající členkou Institutu Intermédií. V současnosti vyučuje grafickou tvorbu na Fakultě elektrotechnické ČVUT. Ve své tvorbě experimentuje s prostorem, pohybem, časem a zpětnou vazbou, přičemž využívá výpočetní techniku a moderní technologie. Dlouhodobě se věnuje animaci, tvorbě videoklipů a různým formám vizuálního umění. V cyklu „Maxwellovy rovnice“ (2013–2015) Lucie Svobodová propojuje abstraktní umění s vědeckými principy elektromagnetismu. Inspirována slavným souborem rovnic Jamese Clerka Maxwella zkoumá dynamiku elektromagnetických vln a jejich vizuální reprezentaci prostřednictvím geometrických tvarů, barevných kompozic a symboliky

52 000 Kč
(€ 2 167)



294



295

293. Oldřich Tichý (1959)

Dopis v křoví

tempera, kombinovaná technika, papír, 2006, 77 x 70 cm, sign. PD O. Tichý 2006, na zadní straně popsáno autorem, mírně pokrčený papír

PROVENIENCE: Antikvariát Dlážděná

4 000 Kč
(€ 167)

294. Jan Chaloupek (1958)

Romantická obloha

akryl, plátno, 2024, 30 x 25 cm, sign. vzadu JACH 2024

9 000 Kč
(€ 375)

295. Eliška Jakubičková (1955)

Radostné překvapení

akryl, plátno, 2018, 100 x 80 cm, sign. zezadu E. Jakubičková

25 000 Kč
(€ 1 042)



296



297

296. Zdenka Marie Nováková (1939)

Z letní zahrady

olej, plátno, 2019, 30 x 30 cm, sign. zezadu Z. M. Nováková

5 000 Kč
(€ 209)

297. Jozef Švač (1958)

Česká káva

akryl, plátno, 2019, 50 x 50 cm, sign. PD Švač19

28 000 Kč
(€ 1 167)

298. Eva Vlasáková (1943)

V modré V.

pigment, plátno, 2016, 100 x 80 cm, sign. LN Eva Vlasáková

30 000 Kč
(€ 1 250)



298



299

299. Antonín Gavlas (1953)

Ponor

akryl, plátno, 2000, 70 x 50 cm, sign. LD Gavlas, rám

15 000 Kč
(€ 625)



300

300. Dušan Křivský (1973)

1940

olej, plátno, 2001, 130 x 110 cm, monogr. PD DK VI/01, rám, vzadu autorsky popsáno

7 000 Kč
(€ 292)



301



302

301. Robert Jiran (1975)

Sedící akt

olej, plátno, 2024, 70 x 50 cm, sign. LD Jiran R. 24/10, na zadní straně signováno a značeno autorským razítkem, napínací rám, Postmodernista - kubista s univerzitním vzděláním výtvarného směru. Jeho obrazy vyznačují pozitivní energií a na aukcích umění jsou momentálně velmi žádaným artiklem. Vystavoval v Japonsku, Austrálii, USA, Kanadě, Kubě a v mnoha státech Evropy. V současnosti vyučuje malbu a výtvarnou výchovu.

PROVENIENCE: z ateliéru autora, přiložen certifikát pravosti díla, Antikvariát Dlážděná

5 000 Kč
(€ 209)



303



304

302. Robert Jiran (1975)

Klečící akt

olej, plátno, 2024, 70 x 50 cm, sign. LD Jiran R. 24/4, na zadní straně signováno a značeno autorským razítkem, napínací rám, Postmodernista - kubista s univerzitním vzděláním výtvarného směru. Jeho obrazy vyznačují pozitivní energií a na aukcích umění jsou momentálně velmi žádaným artiklem. Vystavoval v Japonsku, Austrálii, USA, Kanadě, Kubě a v mnoha státech Evropy. V současnosti vyučuje malbu a výtvarnou výchovu.

PROVENIENCE: z ateliéru autora, přiložen certifikát pravosti díla, Antikvariát Dlážděná

5 000 Kč
(€ 209)

303. Ivona Weber

Zlatovláska

kombinovaná technika, plátno, 2024, 50,3 x 50,1 cm, sign. DU Ivona W 24, klínový rám
PROVENIENCE: antiqari.at Radhoštská

12 000 Kč
(€ 500)



305



306

304. Ivona Weber

Melissa

kombinovaná technika, plátno, 2023, 80 x 60 cm, sign. DU Ivona W 23, klínový rám
PROVENIENCE: antiqari.at Radhoštská

25 000 Kč
(€ 1042)

305. Roman Sedlák (1987)

Bohyně

olej, plátno, 2023, 65 x 100 cm, sign vzadu, klínový rám
PROVENIENCE: antiqari.at Radhoštská

23 000 Kč
(€ 959)

306. Juarez Machado (napodobitel)

Back to Paris

olej, plátno, 54 x 54 cm, rám

3 000 Kč
(€ 125)



307



308

307. Alena Petříčková (1950)

Noční Praha

olej, plátno, 44,5 x 49,5cm, sign. PD, rám, autorský štítek

PROVENIENCE: antiqari.at Radhošťská

1 000 Kč
(€ 42)

308. Tereza Ondrášková

Ruka v ruce

olej, plátno, 70 x 50 cm

PROVENIENCE: Antikvariát Ostrovní

2 500 Kč
(€ 105)



309



310

309. Vladimíra Hanková (1985)

Dostaveníčko

olej, plátno, 2015, 60 x 90 cm, sign. PD Sally 2015

PROVENIENCE: Antikvariát Ostrovní

7 000 Kč
(€ 292)

310. Richard Augustin (1975)

La Doña

akryl, plátno, 2012, 30 x 24 cm, sign. PD Richard Augustin, lišta, přiložen certifikát autora

7 000 Kč
(€ 292)



311



312

311. Andrea Forsterová (1958)

Dům - Loď

akryl, olej, plátno, 2024, 50 x 70 cm, sign. PD Forsterová 2024, lišty

15 000 Kč
(€ 625)

312. Ivan Komárek (1956)

Sokolky

akryl, plátno, 2023, 100 x 140 cm, sign. LD Komárek, Obrazy figurálního malíře Ivana Komárka vycházejí především z kresby. V obrazech dominuje linka a výrazná stylizace figur, jejich proporcí a pohybu. Obrysou linii autor upřednostňuje před samotnou modelací. Náměty Komárkových obrazů jsou často erotické, pozornost je soustředěna k expresivně akcentovanému detailu. Dalším výrazným rysem je barevnost, která jako ostatní složky obrazu, je velice zjednodušená, přesto však pro diváka čitelná

75 000 Kč
(€ 3 125)



313



313



313



314

313. Otto Gutfreund (1889–1927)

Hlava

bronz, pozdější odlitek, v. 38,5 cm, vynikající práce z období syntetického kubismu. Autor byl významný sochař první poloviny 20. století a vůbec první sochař, který se zaobíral kubistickým pojetím sochy (1911 vytvořil první kubistickou sochu na světě). Školení získal na Umělecko-průmyslové škole v Praze, posléze v Paříži v ateliéru A. Bourdella. Přátelil se také s A. Rodinem. Jeho tvorba byla přerušena I. sv. válkou, během níž působil ve francouzských cizineckých legiích. Posléze se znovu vrátil k tvorbě a vytvořil jeden z nejavantgardnějších sochařských celků své doby. Nabízená položka je ukázkou expresivního přístupu k matérii

120 000 Kč
(€ 5 000)

314. Otto Gutfreund (1889–1927)

Viki

bronz, pozdější odlitek, v. 34 cm, nedílnou součástí položky je dřevěný kubistický podstavec volně stojící, dílo nejvýraznější sochařské osobnosti české moderny a předního představitele kubistické sochy. Byl jeden z prvních, kdo aplikoval kubistické postupy v sochařské tvorbě. Gutfreund vystudoval VŠUP v Praze u J. Drahoňovského. Nesmírný vliv na jeho dílo pak měl pobyt ve Francii, kde se stal žákem věhlasného sochaře E. A. Bourdella na soukromé škole Académie de la Grande Chaumière. Pod vlivem dalších umělců, jako byli A. Rodin, P. Picasso či J. Gris, vytvářel svá první díla. Byl zakládajícím členem Skupiny výtvarných umělců, později také členem SVU Mánes

125 000 Kč
(€ 5 209)



315

315. Ellen Jilemnická (1946)

Jezdkyně

glazovaná keramika, 1988, v. 18cm, značeno dole E. Jil. 88

PROVENIENCE: Antikvariát Ostrovní

1 900 Kč
(€ 80)



316

316. Ellen Jilemnická (1946)

Aktovka

glazovaná keramika, v. 15 cm, značeno dole E. Jil.

PROVENIENCE: Antikvariát Ostrovní

1 900 Kč
(€ 80)



317



318

317. Jaroslav Horejc (1886–1983)

Milenci

patinovaná sádra, 32,3 x 45,5 cm, značeno PD Horejc, adjustováno v dřevěném rámu, dílo významného českého sochaře, který působil také jako pedagog na Umělecko-průmyslové škole. Jeho tvorba se vždy odvíjela v realistickém duchu, je přiřazován k prvorepublikovému novoklasicistnímu hnutí

24 000 Kč
(€ 1 000)



319

318. Klement Lorenc (1911–1983)

Sedící žena s knihou

pálená hlína, v. 29 cm, sign. PD K. Lorenc, dírka uprostřed těla, dobrý stav

PROVENIENCE: Antikvariát Ostrovní

3 000 Kč
(€ 125)

319. Neznámý autor

Bez názvu

patinovaná sádra, v. 50 cm, pozdější kopie z okruhu Matyáše Bernarda Brauna

6 000 Kč
(€ 250)



320

320. Neurčený autor

Bez názvu

bronz, 20. století, 62 x 50 cm

2 000 Kč
(€ 84)



321

321. Michael Stránský (1971)

Bruslař

dřevo, kov, kůže, 2023, Michael Stránský je českým sochařem a malířem, který začal se svou uměleckou tvorbou v 90. letech. Je členem Výtvarné skupiny 3:1 a zaměřuje se zejména na tvorbu objektů z kombinovaných materiálů. Své sochy Stránský vytváří z celistvých předmětů nebo jejich fragmentů, jež časem ztratily svůj původní účel nebo význam. Staly se tak jednotlivostmi, které nikdo nepotřebuje. Právě takto esteticky zajímavé věci Stránského vyzývají k zapojení do výtvarné struktury, v níž se z nich stávají důležité díly skládačky s novým určením. Nejčastějšími materiály jsou dřevo, různé druhy minerálů nebo kovy. Nabízené dílo vychází z projektu „RE:FOR:MA:CE“. Pomocí předmětů opuštěných a znovu nalezených tvoří výtvarník Michael Stránský své objekty, plastiky, asambláže a obrazy. Jedná se o ojedinělý umělecký fenomén, jehož dílo charakterizuje rozpětí mezi racionálním a fantazijním, mezi konstrukcí a hrou, jeho projev je svébytný a nezaměnitelný. Pod jeho rukama ožívají staré plechy, dráty a zejména sklářské formy, které původně už měly zůstat zapomenuty. Následuje znovuzrození v umělecká díla, která na sebe berou různé podoby, například robotů s lidskou tváří.

PROVENIENCE: z ateliéru autora, Antikvariát Dlážděná

18 000 Kč
(€ 750)



322



323

322. Josef Chládek
Autoportrét in field
 olej, plátno, 70 x 50 cm
 PROVENIENCE: Antikvariát Ostrovní
2 500 Kč
 (€ 105)

323. Jonny Strohbach
Bad Elster
 olej, plátno, 1943, 35 x 40 cm, sign. PD J. Strohbach 1943, rám
 PROVENIENCE: Antikvariát Ostrovní
2 000 Kč
 (€ 84)

324. V. Štěpánek
Pohled na Pražský hrad a Karlův most
 olej, plátno, 46 x 100 cm, sign. PD V. Štěpánek, rám
 PROVENIENCE: Antikvariát Ostrovní
2 500 Kč
 (€ 105)



324



325

325. Karel Mahrla (1911–1999)
Zátíší s džbánkem a paprikou
 tempera, karton, 1963, 27 x 46 cm, sign, rám, rám v rozích trochu poškozen
 PROVENIENCE: antiqari.at Radhošťská
3 000 Kč
 (€ 125)

326. Dimitrij Kadrnožka (1923–2022)
Akt
 uhel, papír, 2007, 79 x 60 cm, sign. PD Kadrnožka 07, v rozích stopy po sešivačce
 PROVENIENCE: antiqari.at Radhošťská
2 000 Kč
 (€ 84)



326



327



329



328



330

327. Karel Müller (1899–1977)

Černá kočka

tužka, papír, 11,5 x 16,5 cm, sign. PD Karel Müller

PROVENIENCE: Antikvariát Ostrovní

1 000 Kč
(€ 42)

330. Vladimír Tesař (1924–2008)

Krajina

akvarel, papír, 1985, 24,5 x 36,5 cm, sign. PD VI. Tesař X.II. 85, při okrajích a místy lehce poškozený papír

PROVENIENCE: Antikvariát Ostrovní

2 500 Kč
(€ 105)



331

328. Karel Müller (1899–1977)

Na kus řeči

akvarel, tužka, papír, 9 x 22,5 cm, sign. LD Karel Müller

PROVENIENCE: Antikvariát Ostrovní

2 000 Kč
(€ 84)

331. Kája Saudek (1935–2015)

Svatební oznámení

tuš, papír, 30 x 40,5 cm, sign. PD K. Saudek, PD autorovo věnování, pokrčený a při dolním okraji natržený papír, v levé dolní části vodní skvrna

PROVENIENCE: Antikvariát Dlážďená

2 500 Kč
(€ 105)



332

329. David Cajthamel (1959)

Ruce

tempera, kombinovaná technika, papír, 98,5 x 68 cm, sign. LD 28.10.87 Cajthamel, pokrčený papír

PROVENIENCE: Antikvariát Dlážďená

4 000 Kč
(€ 167)

332. Kája Saudek (1935–2015)

Marie

akvarel, tuš, papír, 18,5 x 29,5 cm, Saudkův portrét majitelky kresby Marie vznikl ve druhé polovině 80. let, osobní dar od autora, nesignováno, mírně pokrčený papír, v levé části na papíře skvrna

PROVENIENCE: Antikvariát Dlážďená

3 000 Kč
(€ 125)



333



334



335



336



337



338



339



340

333. Jiří Chadima (1923)

Noční Praha

litografie, 1982, 12,5 x 29 cm, sign. PD Chadima 82

PROVENIENCE: Antikvariát Dlážděná

1 800 Kč
(€ 75)

334. Zdeněk Mězl (1934 –2016)

Praha

kolorovaný dřevoryt, 14 x 41 cm, sign. PD Zd. Mězl, č. 17/100, papír v horních rozích pokrčený, u dolního okraje mimo tiskovou plochu ušpiněn

PROVENIENCE: antiqari.at Radhošťská

1 200 Kč
(€ 50)

335. Jan Kristofori (1931–2004)

Hodinář

litografie, 54 x 34 cm, sign. PD Kristofori, č. 2/150, kraje mírně pokrčeny

1 000 Kč
(€ 42)

336. Milena Šoltészová (1939)

Zapadej slunce zapadej

akvatinta, lept, 69,5 x 49,3 cm, sign. PD M. Šoltészová, a.t., lehce pokrčené okraje papíru

PROVENIENCE: antiqari.at Radhošťská

2 200 Kč
(€ 92)

337. Karel Toman (1931–2000)

Zápas

litografie, 53,5 x 38,6 cm, sign. PD K.Toman, a.t., LD nepatrná šedá šmoha

PROVENIENCE: antiqari.at Radhošťská

1 200 Kč
(€ 50)

338. Emilie Tomanová (1933–1994)

Zima

suchá jehla, 1955, 29,5 x 39 cm, sign. PD E. Matošková 1955, č. 2/100, v místě původní pasparty zažloutlý papír, restaurováno

PROVENIENCE: Antikvariát Dlážděná

3 600 Kč
(€ 150)

339. Jaroslav Kadlec (1928–1975)

Jakkoliv...

lept, 29,4 x 44,5 cm, sign. PD J. Kadlec, pasparta, autorský tisk, při okrajích zažloutlý papír

PROVENIENCE: Antikvariát Ostrovní

1 500 Kč
(€ 63)

340. Václav Matějčec (1941–2002)

Nábřeží II.

lept, akvatinta, 43,5 x 30 cm, sign. PD V. matějčec, č. 32/80, levý dolní rúžek pokrčený

PROVENIENCE: antiqari.at Radhošťská

1 500 Kč
(€ 63)



341



342



343

341. Tomáš Hřivnáč (1959)

U sebe

suchá jehla, 2008, 68,5 x 98,5 cm, sign. PD
Tomáš Hřivnáč 08, č. 11/20

11 500 Kč
(€ 480)

342. Daniela Benešová (1929)

Stromy

litografie, 1988, 53,5 x 37,5 cm, sign. DU
Daniela Benešová 88, č. 46/85
PROVENIENCE: antiqari.at Radhoštská

2 500 Kč
(€ 105)

343. Zdeněk Lhotský (1956)

Kompozice

linoryt, 1991, 59,5 x 59,5 cm, sign. PD 91 Zd.
Lhotský, č. 2/20, mírně pokrčený papír
PROVENIENCE: Antikvariát Dlážděná

2 000 Kč
(€ 84)



344



345

344. Jiří Janda (1956)

Výhledy IV. b

litografie, 2017, 62,5 x 48 cm, sign. PD
JJanda 2017, č. 3/5, ušmudlané okraje

12 000 Kč
(€ 500)

345. Roman Karpaš (1951)

Mosty

lept, kombinovaná technika, papír, 1993,
72,7 x 45,7 cm, sign. PD Karpaš 93, č. 5/20
PROVENIENCE: Antikvariát Ostrovní

1 200 Kč
(€ 50)

346. Kumi Sugai (1919–1996)

Bez názvu

suchá jehla, lept, 21 x 16 cm, sign. PD K.
Sugai, č. 3/15, rám

1 500 Kč
(€ 63)



346



347



348

347. Andy Warhol (after) (1928–1987)

Kimiko

serigrafie na papíře Stonehenge, 1981, 91,6
x 91,6 cm, nesignovaný tisk mimo edici, PD
slepotiskové razítko tiskařské dílny
LITERATURA: Feldman-Schellmann II 237
PROVENIENCE: Antikvariát Dlážděná

20 000 Kč
(€ 834)

348. Jozef Dagnlár Gertli (1962)

Franz Kafka, Proměna

giclée print, 39,3 x 57 cm, sign. PD Jo.Gerli
Dagnlár, č. E.A.

19 000 Kč
(€ 792)



349



351



350



352



353

349. Stanislav Holý (1943–1998)

Noční obchody

akvarel, tuš, papír, 24 x 38,5cm, sign. na zadní straně St. Holý
 PROVENIENCE: z rodiny přátel autora,
 Antikvariát Dlážďená

2 000 Kč
 (€ 84)

351. Miroslav Horníček (1918–2003)

Pobřežní skály / Krajinka

koláž, papír, 36 x 23cm, pasparta, dvě koláže v jedné paspartě, popsáno na zadní straně
 PROVENIENCE: z rodiny přátel autora,
 Antikvariát Dlážďená

2 000 Kč
 (€ 84)

350. Miroslav Horníček (1918–2003)

Přeludy

koláž, papír, 23 x 36,5cm, pasparta, dvě koláže v jedné paspartě, popsáno na zadní straně
 PROVENIENCE: z rodiny přátel autora,
 Antikvariát Dlážďená

2 000 Kč
 (€ 84)

352. Jan Antonín Pacák (1941–2007)

Setkání na nejvyšší úrovni

barevné fixy, papír, 1990, 41,3 x 52cm, sign. PD Jeřábek 1990
 PROVENIENCE: z rodiny přátel autora,
 Antikvariát Dlážďená

3 000 Kč
 (€ 125)

353. Michal Hrdý (1959–2003)

Fotbal

koláž, akvarel, tuš, papír, 30 x 40cm, signováno uprostřed kresby Hrdý
 PROVENIENCE: z rodiny přátel autora,
 Antikvariát Dlážďená

1 500 Kč
 (€ 63)



354



355

354. Jan Vyčítal (1942–2020)

Vyznání lásky

akvarel, tuš, papír, 11,5 x 12 cm, Text: Čoveče, já ti pocházím z opice do opice!, na zadní straně technické poznámky z redakce

PROVENIENCE: z rodiny přátel autora, Antikvariát Dlážděná

2 500 Kč
(€ 105)

355. Jan Vyčítal (1942–2020)

U baru

tuš, papír, 17 x 29,5 cm, Text: Podívej, to vypadá jako vyznání lásky!, na zadní straně technické poznámky z redakce

PROVENIENCE: z rodiny přátel autora, Antikvariát Dlážděná

4 000 Kč
(€ 167)



356



357

356. Vladimír Jiránek (1938–2012)

Dřevotříska a Umakart

fixa, papír, 20 x 29,5 cm, rám, papír lehce poškozený

PROVENIENCE: antiqari.at Radhošťská

2 500 Kč
(€ 105)

357. Jiří Winter Neprakta (1924–2011)

Vánoce

akvarel, tuš, papír, 33 x 24 cm, na zadní straně razítko Prověřeno ČFVU Praha, místy mírně zašpiněný papír

PROVENIENCE: z rodiny přátel autora, Antikvariát Dlážděná

8 000 Kč
(€ 334)



358



359

358. Zdeněk Vlach (1942–1999)

Americké vraždy

kombinovaná technika, airbrush, koláž, karton, 1986, 60 x 42 cm, sign. PD VLACH, Sběratelsky zajímavá nerealizovaná varianta návrhu na plakát k americkému filmu z r. 1981. Koláž z dochovaných záběrů a rozhovorů, přibližující odvrácenou tvář Ameriky jako společnosti posedlé zabíjením. Kontroverzní film nebyl dosud v zemi svého vzniku oficiálně uveden.

PROVENIENCE: Antikvariát Dlážděná

8 000 Kč
(€ 334)



360

359. Zdeněk Vlach (1942–1999)

Georges Bizet: Carmen

kombinovaná technika, airbrush, koláž, karton, 1986, 60 x 42 cm, sign. PD VLACH, Nerealizovaná varianta návrhu na plakát k filmu Francie/Itálie z roku 1984, režie Francesco Rosi. Carmen je opera z roku 1875, jejímž autorem je Georges Bizet. Autory libreta jsou Henri Meilhac a Ludovic Halévy na motivy stejnojmenné novely Prospera Mériméeho. Opera dnes patří mezi nejpopulárnější a nejuváděnější díla vůbec, při své premiéře 3. března 1875 však zcela propadla. Pro francouzské publikum uvyklé velkým operám se Carmen ukázala být příliš komplikovaná a příliš naturalistická. Bizet zemřel čtvrt roku po premiéře zklamán, ale pevně přesvědčen, že se jedná o jeho nejlepší operu. Za pravdu mu dal teprve o několik let později stále sílící úspěch v zahraničí.

PROVENIENCE: Antikvariát Dlážděná

8 000 Kč
(€ 334)



361

360. Zdeněk Vlach (1942–1999)

Pohádka svatojánské noci

kombinovaná technika, airbrush, koláž, karton, 1984, 60 x 42 cm, sign. PD VLACH, realizováno

PROVENIENCE: Antikvariát Dlážděná

8 000 Kč
(€ 334)

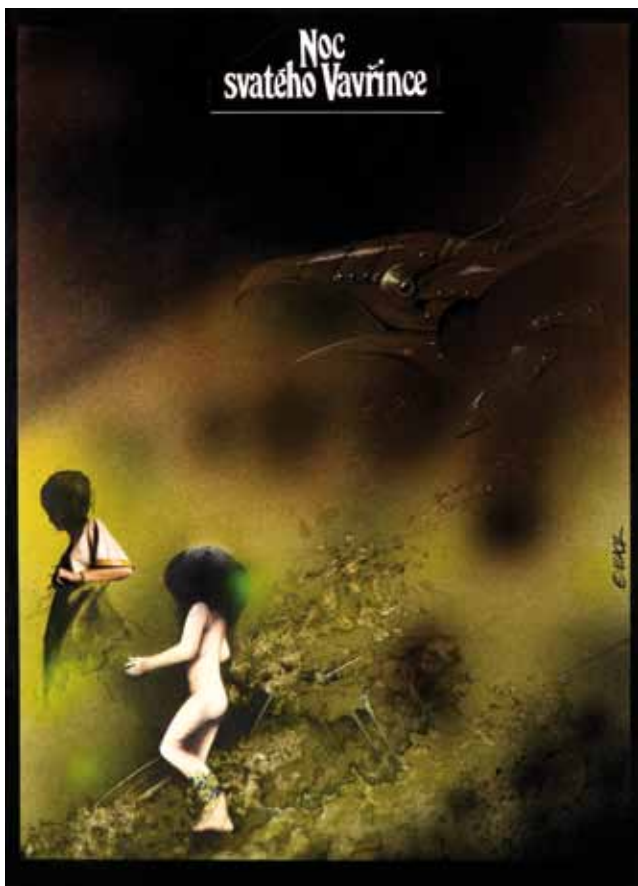
361. Zdeněk Vlach (1942–1999)

Kruh se uzavírá

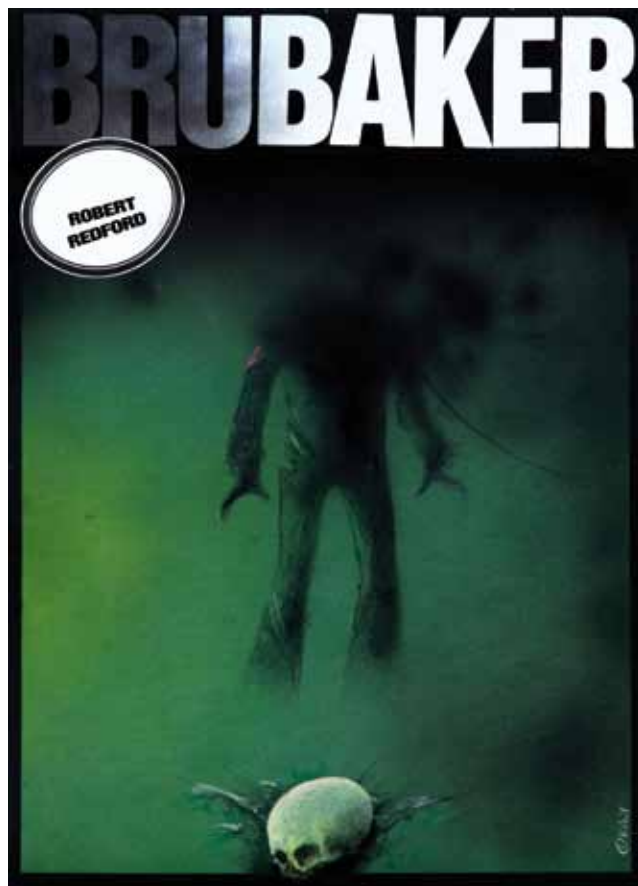
kombinovaná technika, airbrush, koláž, karton, 1973, 42 x 30 cm, sign. PD VLACH, realizováno, na zadní straně technické poznámky z redakce

PROVENIENCE: Antikvariát Dlážděná

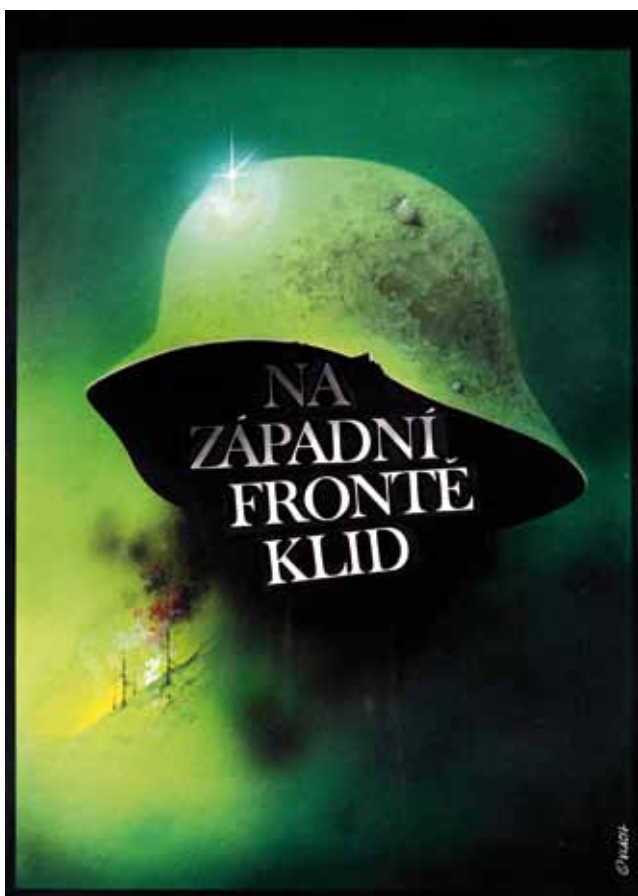
9 000 Kč
(€ 375)



362



364



363

362. Zdeněk Vlach (1942–1999)

Noc svatého Vavřince

kombinovaná technika, airbrush, koláž, karton, 1982, 42 x 30 cm, sign. PD VLACH, nerealizovaná varianta
PROVENIENCE: Antikvariát Dlážďená

9 000 Kč
(€ 375)

363. Zdeněk Vlach (1942–1999)

Na západní frontě klid

kombinovaná technika, airbrush, koláž, karton, 1983, 42 x 30 cm, sign. PD VLACH, Realizovaná varianta návrhu na plakát k filmu USA/Velké Británie z roku 1979 na motivy románu E. M. Remarque v režii Delberta Manna. V roce 1914 odchází student Pavel Bäumer (Richard Thomas) se svými přáteli dobrovolně a nadšeně do armády. Ale rozčarování nastává již během brutálního základního výcviku. Poté jsou chlapi povoláni na frontu. Ve válce jsou nuceni zabít nevinné lidi a všech se zmocňuje hnus a odpor. Nebudou-li zabít, budou sami zabiti. Přežívají v nelidských podmínkách a vojenská kamarádství vznikají tváří v tvář smrti. Všude jsou mrtví a zmrazení lidé. Během bombardování, plynových útoků a krvavých bojů muži proti muži Pavlovi kamarádi jeden po druhém umírají. Zrůdnost válečné mašinérie pohlcuje mladé životy a demoralizuje svět, jehož nicotnost přesto přemáhá lidská naděje a láska.
PROVENIENCE: Antikvariát Dlážďená

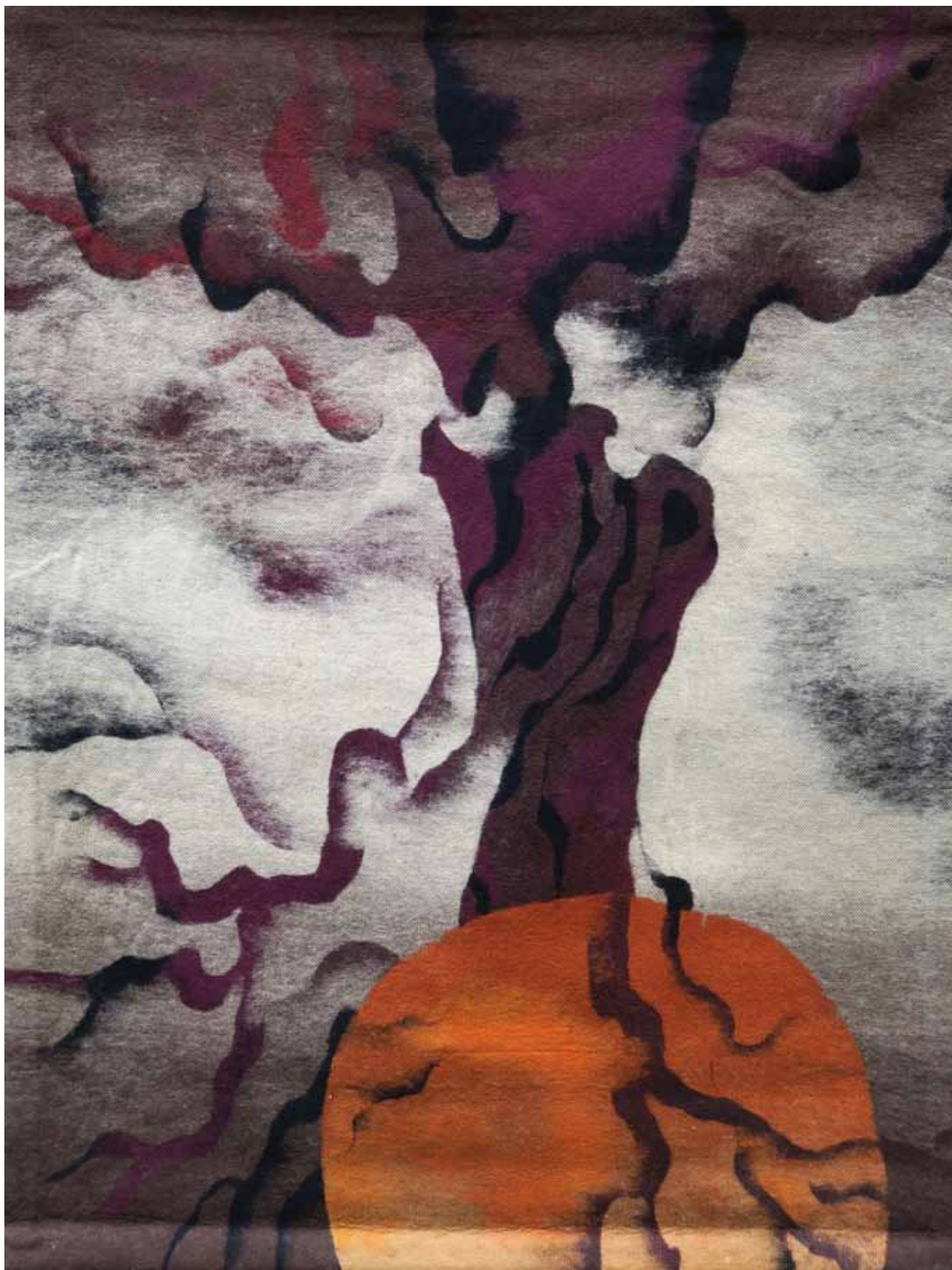
10 000 Kč
(€ 417)

364. Zdeněk Vlach (1942–1999)

Brubaker

kombinovaná technika, airbrush, koláž, karton, 1983, 54,5 x 38 cm, sign. PD VLACH, Realizovaná varianta návrhu na plakát k americkému filmu z roku 1980. Režisér Stuart Rosenberg je známý zejména vězeňským dramatem dramatem Cool Hand Luke (1967). Brubaker se k tomuto tématu vrací. Jeho hrdinou je idealistický ředitel věznic Henry Brubaker (Robert Redford), který přichází reformovat neslavně známé vězení, kde zuří korupce a vládne násilí.
PROVENIENCE: Antikvariát Dlážďená

10 000 Kč
(€ 417)



365

365. Vendulka Pražská (1949)

Zimní balada

art protis, 1980, 147 x 110 cm, vzadu štítek

PROVENIENCE: Antikvariát Ostrovní

5 000 Kč
(€ 209)

LITOGRAFICKÁ DÍLNA V ŘÍČNÍ



366

366. Tomáš Bím (1946)

Kaffe Jeremmys

litografie, 2024, 32 x 26,5 cm, sign. DU Tomáš Bím 24, A. T.

3 000 Kč
(€ 125)



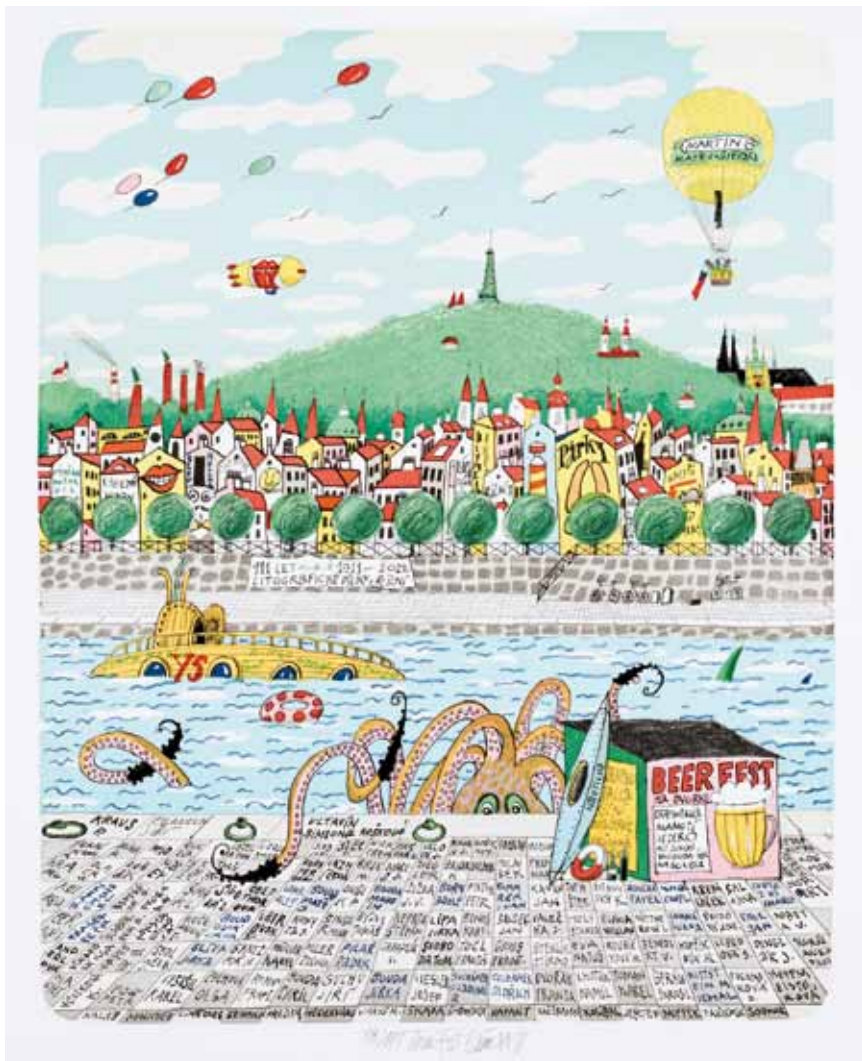
367

367. Tomáš Bím (1946)

Dodržujte pořádek

litografie, 2024, 49 x 37,5 cm, sign. DU Tomáš Bím 24, A. T.

4 500 Kč
(€ 188)



368

368. Tomáš Bím (1946)
Pod Petřínem 111
 litografie, 2022, 54 x 43 cm, sign. DU Tomáš
 Bím XXII, č. 48/111

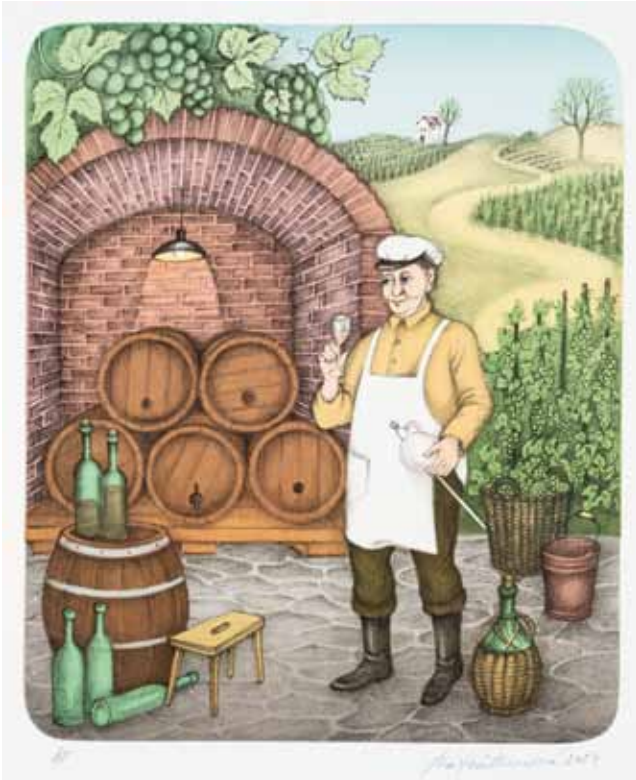
5 000 Kč
 (€ 209)



369

369. Tomáš Bím (1946)
Vzducholod'
 litografie, 2024, 27 x 70 cm, sign. DU Tomáš
 Bím 24, A. T.

5 500 Kč
 (€ 230)



370



371

370. Iva Hüttnerová (1948)

Vinař

litografie, 2024, 32 x 26 cm, sign. PD Hüttnerová 2024, A. T.

3 500 Kč
(€ 146)

371. Iva Hüttnerová (1948)

Praha je všech čechů ráj

litografie, 2024, 32 x 26 cm, sign. PD Hüttnerová 2024, A. T.

3 500 Kč
(€ 146)



372



373

372. Jiří Slíva (1947)

Merlot Blues

litografie, 27 x 17 cm, sign. PD Jiří Slíva, č. 15/60

3 200 Kč
(€ 134)

373. Jiří Slíva (1947)

Vini Blues

litografie, 24 x 30 cm, sign. PD Jiří Slíva, č. 44/50

3 500 Kč
(€ 146)

FOTOGRAFIE



374



376



377



375



378

374. Miroslav Tichý (1926–2011)

Žena

černobílá bromostříbrná fotografie, 13 x 9,7 cm, stav odpovídá autorskému přístupu

1 800 Kč
(€ 75)

375. Miroslav Tichý (1926–2011)

Na pivu

černobílá bromostříbrná fotografie, 11,5 x 12 cm, stav odpovídá autorskému přístupu

1 900 Kč
(€ 80)

376. Miroslav Tichý (1926–2011)

Ženy před drogerii

černobílá bromostříbrná fotografie, 14,7 x 10,5 cm, stav odpovídá autorskému přístupu

2 200 Kč
(€ 92)

377. Miroslav Tichý (1926–2011)

Dívka s rukama nahoře

černobílá bromostříbrná fotografie, 14,7 x 10,5 cm, stav odpovídá autorskému přístupu

2 600 Kč
(€ 109)

378. Miroslav Tichý (1926–2011)

Žena na koupališti

černobílá bromostříbrná fotografie, 10,5 x 14,6 cm, stav odpovídá autorskému přístupu

3 300 Kč
(€ 138)



379



381



380



382



383

**379. Oldřich Škácha (1941–2014)
Václav Havel u okna**

fotografie, 2011, 23,7 x 17,8 cm, značeno
zezadu štítkem © Oldřich Škácha

2 500 Kč
(€ 105)

**381. Oldřich Škácha (1941–2014)
Václav Havel u své kanceláře**

fotografie, 25,8 x 37 cm, značeno zezadu
štítkem © Oldřich Škácha

6 300 Kč
(€ 263)

**382. Oldřich Škácha (1941–2014)
Václav Havel u stolu**

fotografie, 2004, 23,8 x 35 cm, sign. PD
Škácha 2004

6 300 Kč
(€ 263)

**380. Oldřich Škácha (1941–2014)
Václav Havel s lidmi**

fotografie, 1990, 20,5 x 13 cm, značeno
zezadu štítkem © Oldřich Škácha

4 400 Kč
(€ 184)

**383. Josef Sudek (1896–1976)
Pod sněhem**

černobílá bromostříbrná fotografie, 1975,
7,5 x 7,5 cm, sign. PD Sudek, rám, vzadu
ve výřezu popis: Exponováno fotoaparát asi
1926 (sdělení Sudka), kopie z r. 1975

20 000 Kč
(€ 834)



384

384. Libuše Jarcovjáčková (1952)

Berlín, 1988, Park Hasenheide

bromostříbrná fotografie, 1988, 51 x 70 cm, sign. na zadní straně Libuše Jarcovjáčková, rám, Libuše Jarcovjáčková (*1952), česká fotografka, jejíž jméno rezonuje v posledních letech jak v českém, tak v zahraničním uměleckém prostředí. Její výstavu Evokativ (festival Les Rencontres d'Arles) zařadil deník The Guardian jako nejlepší výstavu roku 2019. Jarcovjáčková od 70. let 20. století fotografuje v osobitém, jasně profilovaném stylu, mísícím syrovost a poetiku. Nabízená fotografie je součástí fotografických deníků z Berlína 1985 - 1990. Autorčin komentář k okolnostem vzniku díla: Po Vánocích všude ležely hromady šedého a černého sněhu. Procházela jsem se velkým parkem, kousek od mého bytu. Bylo krásné světlo, mráz lezl za nehty. Hromady sněhu pokrývaly i pomalu tající led v jezírku.

PROVENIENCE: Antikvariát Dlážděná

25 000 Kč
(€ 1 042)

Vysvětlení některých výrazů, které mohou být uvedeny u jednotlivých položek:

signováno, monogram

označeno

připsáno

dílna

škola

okruh

následovník

napodobitel

rukou umělce

možná cizí rukou

pravděpodobně, nikoliv však nutně autentické autorovo dílo

dílo vzniklé pravděpodobně v dílně, tj. v bezprostředním okolí autora

dílo vzniklé ve stylové a časové blízkosti autora nebo regionální skupiny umělců

dílo vzniklé v širokém okruhu vlivu autora

dílo vzniklé ve stylu autora, ale případně později

napodobení nebo opakování díla vzniklé neurčitěho data po díle

jméno a příjmení autora s datem a místem:

otazník ve jméně autora či u techniky

jistě dílo určitého autora

nelze s určitostí potvrdit autora nebo techniku, jakou bylo dílo vytvořeno

REJSTŘÍK

A nderle Jiří	87	I stler Josef	36,37,47	Oriešková Petra	267
Anderlová Alena	57	J akubičková Eliška	295	Ouhel Ivan	40,41
Augustin Richard	310	Janda Jiří	344	P acák Jan Antonín	352
Axmann Mikoláš	281	Janeček Ota	106	Pacovská Květa	84,159
B ednářová Eva	98	Janiček Přemysl	268	Peklo Charley	201,202
Benedikt Václav	127	Janošek Čestmír	35	Petříčková Alena	307
Benešová Daniela	342	Jarcovják Vladimír	8	Pisařík Petr	136
Besta Pavel	104,105	Jarcovjáková Libuše	384	Pitter Josef	229
Bím Tomáš	366,367,368,369	Jaroněk Bohumír	219	Podhrázký Stanislav	256
Born Adolf	151,152	Jelínek Fr.	188	Pražská Vendulka	365
Bošтік Václav	34	Jerie Karel	58	Preissig Vojtěch	228
Bouda Cyril	218,224,234	Jilemnická Ellen	315,316	R ambousek Jan	190
Bouda Jiří	144,145,146	Jiran Robert	301,302	Reichel Julius	290,291
Brunovský Albín	86	Jiránek Vladimír	356	Richter Pavel	289
Bulisová Tereza	130	Jiroudek František	50	Rittstein Michael	131,132,133,134
Burant František	280	Jitka a Květa Válový	6	Róna Jaroslav	18,19,20,21,259
Burian Zdeněk	90	John Jiří	1,2,3	S alvadori Massimo	160
C ajthamel David	329	K adlec Jaroslav	339	Saudek Kája	331,332
Coufal Ondřej	96,97	Kadrožka Dimitrij	326	Sedláček	206,207
Č epelák Ladislav	273,274,275	Karpaš Roman	345	Sedlák Roman	305
Čermáková Běla	77	Kiml Václav	85	Seutter Matthäus	215
D alí Salvador	166,167,168	Kintera Krištof	63,64,138,139	Sigmund Karel	192
Danglár Gertli Jozef	348	Klimo Alojz	161,162,163,164,165	Sklenář Zdeněk	4,5
Demel Karel	176,177,178,179,180,181,182	Kobilha František	230	Slíva Jiří	155,372,373
Derain André	169	Kolovratník David	118	Smith C.N.	216
Dillinger Petr	257	Komárek Ivan	312	Souček Karel	51,52,53,253,254
Doleželová Míla	265,266	Konůpek Jan	255	Sovák Pravoslav	286,287
Dvorský Bohumír	198	Kotík Pravoslav	48,49	Srncová Emma	156
E ffel Jean	263	Kratina Radoslav	28	Stránský Michael	321
Eisen Keisai	242	Krejča Aleš	55,56	Strohbach Jonny	323
Emler František	147	Krejša Josef	231	Sudek Josef	383
F illa Emil	225	Kristofor Jan	335	Sugai Kumi	346
Foltýn František Karel	95	Křivský Dušan	300	Suchánek Vladimír	157
Forsterová Andrea	311	Kubišta Bohumil	76	Svobodová Lucie	292
G abriel Michal	137	Kudláček Jan	262	Š alamoun Jiří	154
Gavlas Antonín	299	Kulhánek Oldřich	10-17,65-74,170-175	Šimák Lev	184
Gažovič Vladimír	83	Kunichika Toyohara	243,244,245,246	Šimon František Tavík	220,221
Grimmich Igor	115	Kunisada Utagawa	235,236,237,238	Škácha Oldřich	379,380,381,382
Gross František	277,278	Kupka František	75	Šoltészová Milena	336
Gutfreund Otto	313,314	L ada Josef	78,272	Špála Václav	226
H ajdík Milan	119	Lamr Aleš	29,30,31,32,33,126,140	Šteffl	194,195,212
Hampel Josef	24,25,26,27	Lhoták Kamil	91,92,93,94	Štěpánek V.	324
Hanková Vladimíra	309	Lhotský Zdeněk	343	Štika Jaroslav	269
Havlín Zbyněk	129	Liesler Josef	150,251,252	Šulc A.	193
Heres Jan	124	Lorenc Klement	318	Švač Jozef	297
Hirosada Konishi	247	Loukota Josef	233	Švankmajer Jan	22,23
Hiroshige Utagawa	239,240,241	M ahrla Karel	325	T esař Vladimír	264,330
Hísek Jan	148	Machado (napodobitel) Juarez	306	Tichý František	79,80,81,82,270
Hlobilová Marie Luisa	113,114	Malát Radim	100,101	Tichý Miroslav	374,375,376,377,378
Hložník Vincenc	7	Malý Franta	197	Tichý Oldřich	293
Hodonský František	38,39,54,141	Mandel Jiří	211	Toman Karel	337
Hollar Václav	217	Marcin Otakar	107,108,109,110	Tomanová Emilie	338
Holý Stanislav	142,143,349	Másler Jaromír	125	Trantina Dan	123
Homann Johann Baptist	214	Matějček Václav	340	U llrych Bohumil	199,200,204
Horejc Jaroslav	317	Mézal Zdeněk	334	Uprka Joža	227
Horníček Miroslav	350,351	MICL	120	V áchal Josef	232
Hrdý Michal	353	Miffek Lukáš	59,121	Vaic Josef	222
Hřivnáč Tomáš	341	Michalčík Antonín	99	Vlach Zdeněk	358-364
Hudeček Antonín	185	Miler Kateřina	153,261	Vlasáková Eva	298
Hudeček František	279	Miler Zdeněk	260	Vojta Jan	223
Hůrka Otakar	208	Mocek Jiří	258	Vonášek Soter	189
Husáriková Jindra	112	Moravec Alois	186	Vožniak Jaroslav	46
Hüttnerová Iva	370,371	Müller Karel	327,328	Vyčítal Jan	354,355
C habera Milan	111	Muzika František	88	W arhol (after) Andy	347
Chadima Jiří	333	N ačeradský Jiří	9,42-45,60-62,102,103	Weber Ivona	303,304
Chagall Marc	282,283,284,285	Nebeský Zdeněk	210	Weidlich Eugen	158
Chaloupek Jan	294	Nechutny Franz	205	Winterová Mezerová Julie	213
Cheng David	248	Neprakta Jiří Winter	357	Z ichová Tereza	122
Chládek Josef	322	Nesnídalová Jitka	116,117	Zikmund František	183
Chlupáč Miloslav	149	Nikl Petr	135	Ž enatá Kamila	128
		Novák Václav Vojtěch	187		
		Nováková Zdenka Marie	296		
		O berthor Karel	288		
		Ondrášková Tereza	308		

Aukční vyhláška Klubu dražitelů

Aukční síň Vltavín s.r.o.

Průběh aukce se řídí právními předpisy ČR

1. Vyhlašovatel Aukční síň Vltavín s.r.o., Masarykovo nábřeží 36, 110 00 Praha 1, IČ : 25086600, DIČ: CZ25086600 provádí dražbu na žádost vlastníků dražených předmětů dne: 12. 12. 2024 v 18.00 hodin, místo: Rezidence Ostrovní, Ostrovní 222/8, Praha 1

2. Živá aukce se řídí podmínkami Aukčního řádu, který je v plném rozsahu k dispozici na internetových stránkách Aukční síň Vltavín s.r.o. a je zároveň k dispozici i v dražební místnosti a zejména je nedílnou součástí registrace účastníka aukce.

3. Průběh živé aukce je rozdělen do dvou dražebních bloků. Všechna dražená díla jsou zveřejněna na webových stránkách www.galerie-vltavin.cz (www.auctions-art.cz) a je na ně možno učinit tzv. první podání. První podání na dražená díla je ukončeno 12. 12. 2024 v 15:00 hod. První kolo dražby se počíná datem a hodinou uvedenými v dražebním katalogu.

Výše nejnižšího podání (vyvolávací cena) je zveřejněna v aukčním katalogu, může však být navýšena písemnými nabídkami nebo nabídkami registrovaných dražitelů v rámci prvního podání. První kolo dražby probíhá dle informací uvedených v dražebním katalogu.

4. Dražební předměty jsou označeny a popsány včetně uvedení nejnižšího podání (vyvolávací cena) v dražebním katalogu, který je přílohou a nedílnou součástí této dražební vyhlášky. Předměty budou draženy v pořadí uvedeném v katalogu.

5. Vyhlašovatel zajistí při aukci vyvolání předmětu jeho pořadovým číslem. Po vyvolání předmětu mohou dražitelé činit příhozy zvednutím dražebního čísla. Dražba předmětu se koná, pokud dražitelé činí příhozy. Za příhozy se přitom považuje:

- a) 100,- Kč, činí-li okamžitá aukční cena méně než 5.000 Kč,
- b) 500,- Kč, činí-li okamžitá aukční cena alespoň 5.000 Kč, ale méně než 10.000 Kč,
- c) 1.000,- Kč, činí-li okamžitá aukční cena alespoň 10.000 Kč, ale méně než 20.000 Kč,
- d) 2.000,- Kč, činí-li okamžitá aukční cena alespoň 20.000 Kč, ale méně než 50.000 Kč,
- e) 5.000,- Kč, činí-li okamžitá aukční cena alespoň 50.000 Kč, ale méně než 100.000 Kč,
- f) 10.000,- Kč, činí-li okamžitá aukční cena alespoň 100.000 Kč, ale méně než 500.000 Kč
- g) 50.000,- Kč, činí-li okamžitá aukční cena alespoň 500.000 Kč, ale méně než 1.000.000 Kč
- h) 100.000,- Kč, činí-li okamžitá aukční cena alespoň 1.000.000 Kč, ale méně než 10.000.000 Kč
- i) 200.000,- Kč, činí-li okamžitá aukční cena 10.000.000 Kč a více.

O pořadí příhozů rozhoduje osoba pověřená konáním aukce (licitátor).

Vydražiteli je účtována k vydražené ceně provize ve výši 24% včetně DPH, dle zákona.

6. Dražitel, který má zájem účastnit se prvního podání, je povinen provést registraci dražitele na webových stránkách Aukční síň Vltavín, www.galerie-vltavin.cz (www.auctions-art.cz).

7. Dražitel může dražit kteroukoli věc i bez své osobní přítomnosti na aukci - vyhotoví-li písemnou plnou moc k zastoupení na aukci, určí-li věci, které za něho má vyhašovatel dražit - určí-li limit, do kterého za něho má vyhašovatel přihazovat, a to pro každou věc zvlášť - dražit po telefonu lze po písemné dohodě. Tyto limity lze po přihlášení zadávat i po internetu.

8. Vyhlašovatel zahrne nabídku účastníka do aukce, odpovídá-li její obsah AŘ. Stanoví-li vyhašovatel v konkrétní aukci lhůtu pro předložení nabídek, nelze zahrnout nabídku účastníka do aukce po takto stanovené lhůtě. Účastník nemůže odvolat svojí nabídku.

9. Vyhlašovatel si vyhrazuje právo změnit nebo zrušit konkrétní aukci.

Aukční síň Vltavín s.r.o.

DŮLEŽITÁ UPOZORNĚNÍ

1. Za každou vydraženou věc je účtováno k tíži kupujícího (vydražitele) 24% aukční provize z dosažené ceny včetně DPH. Provize se zaokrouhluje na celých 50,- Kč nahoru. Kvittance o zaplacení je součástí dokladu o zaplacení kupní ceny.

2. Exponáty budou draženy v pořadí, které odpovídá tomuto katalogu.

3. Aukce bude probíhat po jednotlivých částech, přičemž po každé části bude následovat platební pauza. V této pauze je možné zaplatit exponáty, které byly v předchozí části vydraženy. Ukončení jednotlivých částí je v katalogu vyznačeno..

4. Poškození odpovídající běžnému opotřebení exponátů s ohledem na jejich stáří se v katalogu neuvádějí. Reklamace na zboží vydražené v aukční síni se nepřijímají, zboží vydražené na základě plné moci udělené aukční síni lze reklamovat nejpozději při převzetí.

5. Osoby účastníci se aukce se svou přítomností podřizují podmínkám obsaženým v aukční vyhlášce

6. Licitátor může kdykoli v průběhu aukce, nejpozději však do 30 min. po licitaci poslední položky, nabídnout do aukce kteroukoli položku dříve draženou neúspěšně nebo nezaplacenou.

7. Položky označené písmenem „ P “ může dražit pouze občan ČR, který se při placení prokáže platným občanským průkazem.



NA PŮLNOČNÍ



JESLE

NÁVRAT Z KOLEDY

DVANÁCTÁ ODBILA

PRO STROMEČEK

VĀNOCE

ŠTĚDRÝ DEN
PTÁČKU



JESLIČKY

ŠTĚDRÝ DEN



U STROMEČKU

SLOUHA VYTRUBUJE

KOLEDNÍČEK

Josef Lada 48